



Делимся самым дорогим

ЗЕМЕЛЬНЫЕ УЧАСТКИ ОТ СОБСТВЕННИКА ДЛЯ ФЕРМЕРСТВА



Тверская область соединяет два наиболее развитых экономических района: центральный и северо-западный, так как расположена между Москвой и Санкт-Петербургом.

Инвестиционной привлекательности региона способствует продуманная политика администрации Тверской области. В рамках системы поддержки и сопровождения проектов в зависимости от объема инвестиций и предполагаемого срока окупаемости проекта инвесторам предоставляется освобождение от уплаты налогов на прибыль и на имущество, бюджетная компенсация по кредитам.

Бологовский район расположен в северо-западной части Тверской области. На юге граничит с Фировским районом, на востоке - с Вышневолодским, а на севере и западе - с Новгородской областью.

Расстояние по железной дороге от Лихославля до Твери - 150 км, Москвы - 280 км, Санкт-Петербурга - 290 км. Бологовский район пересекает железная дорога «Москва - Санкт-Петербург».

Основные специализации района: предприятие железнодорожного транспорта, перерабатывающая промышленность, стекольная промышленность, сельское хозяйство.

Площадь района - 228 100 га.

Численность населения - 38,8 тыс. человек.

Территория района на 70% занята лесами, преимущественно хвойными. Основные реки - Мста, Бережайка. Основное озеро - Пирос.



📍 АРТИКУЛ	Заборки 162.60-100326
🛒 ВИД СДЕЛКИ	Продажа
📖 ОБЛАСТЬ	Тверская область
📍 РАЙОН	Бологовский
🚧 ШОССЕ	Ленинградское
🚗 ОТ МКАД	380 км.
🏠 НАСЕЛЕННЫЙ ПУНКТ	д. Заборки
🌐 ОБЩАЯ ПЛОЩАДЬ	162,60 га

162,60 ГА

общая площадь

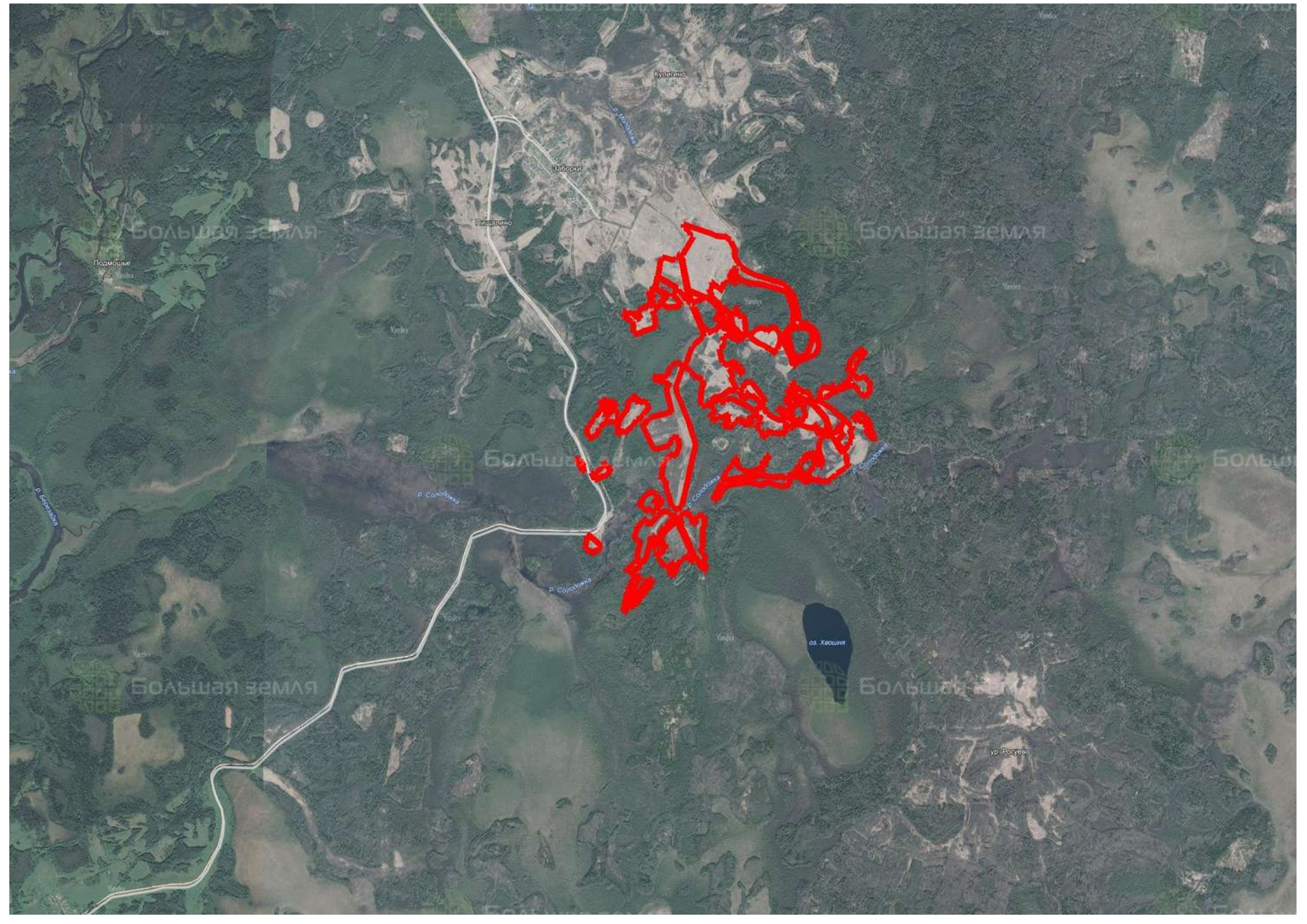
400 РУБ

цена за сотку

6 504 000 РУБ

цена за участок

162,6 га земли на юг от озера Пирос в Бологовском районе Тверской области. Обширный участок с различными функциональными зонами расположен всего в 3,5 км от Березайской плотины – отправного пункта для водных туристических путешествий по озеру и вниз по течению реки. От участка к плотине через деревню ведет хорошая ухоженная гравийная дорога. С юго-востока земля окружена богатыми лесными массивами. Это замечательное место для отдыха, сбора лесных ягод, грибов, лекарственных растений. Кроме того, здесь находятся обширные охотничьи угодья. Большая часть участка представляет собою ровные вспаханные земли – наиболее плодородные в округе. К юго-востоку имеется уходящая в лес полоса нетронутой ровной земли – чистые поляны с низкой луговой травой, вереском, черникой, брусникой, земляникой. Опушки соснового леса с невысокими березами, лиственницами и ольхой замечательно подойдут для строительства частного дома, усадьбы, базы отдыха или охотничьих домиков. Заинтересовала земля – позвоните в нашу компанию, чтобы уточнить интересующие Вас детали или забронировать участок.



Куликино

Забора

Лисадино

Подмошье

Большая земля

Большая земля

р. Солодовка

р. Солодовка

р. Солодовка

р. Солодовка

оз. Хашиги

Большая земля

Большая земля

ур. Рауено

Удоль

Удоль

Удоль

р. Борова

р. Мухоморова



ЗЕМЕЛЬНЫЙ ЭКСПЕРТ
Екатерина Колтунова

+7 (495) 545-43-23

г. Москва, ул. Мещанская, 9/14

www.bigland.ru
ekoltunova@bigland.ru

