



Делимся самым дорогим

ЗЕМЕЛЬНЫЕ УЧАСТКИ ОТ СОБСТВЕННИКА ДЛЯ ПРОМЫШЛЕННОСТИ И ТОРГОВЛИ



📍 АРТИКУЛ	Дулупово 3.42-119310
🛒 ВИД СДЕЛКИ	Продажа
📖 ОБЛАСТЬ	Московская область
📍 РАЙОН	Солнечногорский
🚧 ШОССЕ	Ленинградское
🚗 ОТ МКАД	0 км.
🏠 НАСЕЛЕННЫЙ ПУНКТ	д. Дулупово
🌐 ОБЩАЯ ПЛОЩАДЬ	3,42 га

3,42 ГА

общая площадь

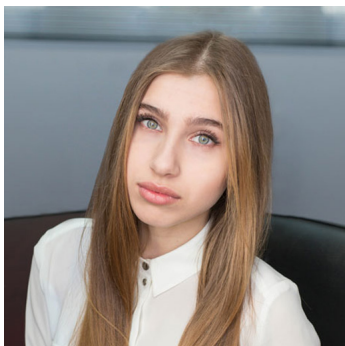
80 000 РУБ

цена за сотку

27 380 800 РУБ

цена за участок

Земельный участок расположен на удалении 55 км от МКАД по Ленинградскому шоссе в районе д. Дулупово. С северной стороны участок окружен многолетним смешанным лесом и оздоровительным лагерем "Мир", по южной стороне проходит Ленинградское шоссе, по восточной стороне - дорога местного назначения и Park Hotel & Spa "Солнечный". Рельеф участка ровный. Идеально подходит для организации придорожного сервиса с мотелем или производственно-складского комплекса. Часть участка может быть отмежевана под АЗС.



ЗЕМЕЛЬНЫЙ ЭКСПЕРТ
Нора Мартиросова

+7 (495) 545-43-23
+7 (916) 917-84-70

г. Москва, ул. Мещанская, 9/14

www.bigland.ru
martirosova@bigland.ru

