



Делимся самым дорогим

ЗЕМЕЛЬНЫЕ УЧАСТКИ ОТ СОБСТВЕННИКА ДЛЯ ФЕРМЕРСТВА



📍 АРТИКУЛ	Зеленино 18.41-120467
🛒 ВИД СДЕЛКИ	Продажа
📖 ОБЛАСТЬ	Московская область
📍 РАЙОН	Солнечногорский
🚧 ШОССЕ	Ленинградское
🚗 ОТ МКАД	54 км.
🏠 НАСЕЛЕННЫЙ ПУНКТ	Зеленино
🌐 ОБЩАЯ ПЛОЩАДЬ	18,41 га

18,41 ГА

общая площадь

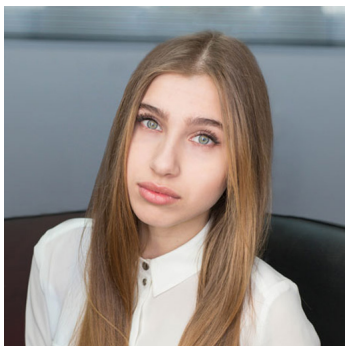
ПО ЗАПРОСУ

цена за сотку

ПО ЗАПРОСУ

цена за участок

Земельный участок расположен в Солнечногорском районе, Московской области. По территории района проходят важные транспортные магистрали России. Развитая транспортная инфраструктура – одно из конкурентных преимуществ Солнечногорского района. Здесь можно найти разнообразные участки, отвечающие любым запросам. Данный земельный актив имеет удобное транспортное расположение относительно автомагистрали федерального значения М10 (Ленинградское шоссе). Массив площадью 18,41 га находится вблизи н.п. Зеленино. Земельный актив идеально подходит для сельскохозяйственной деятельности. Если участок вас заинтересовал, позвоните прямо сейчас в нашу компанию.



ЗЕМЕЛЬНЫЙ ЭКСПЕРТ
Нора Мартиросова

+7 (495) 545-43-23
+7 (916) 917-84-70

г. Москва, ул. Мещанская, 9/14

www.bigland.ru
martirosova@bigland.ru

