



Делимся самым дорогим

ЗЕМЕЛЬНЫЕ УЧАСТКИ ОТ СОБСТВЕННИКА ДЛЯ ФЕРМЕРСТВА



📍 АРТИКУЛ	Дубровки 15.03-120487
🛒 ВИД СДЕЛКИ	Продажа
📖 ОБЛАСТЬ	Московская область
📍 РАЙОН	Солнечногорский
🚧 ШОССЕ	Ленинградское
🚗 ОТ МКАД	67 км.
🏠 НАСЕЛЕННЫЙ ПУНКТ	д. Козино
🌐 ОБЩАЯ ПЛОЩАДЬ	15,03 га

15,03 ГА

общая площадь

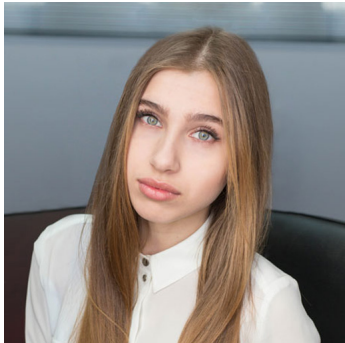
8 998 РУБ

цена за сотку

13 523 490 РУБ

цена за участок

Земельный участок расположен в Солнечногорском районе, Московской области. По территории района проходят важные транспортные магистрали России. Развитая транспортная инфраструктура – одно из конкурентных преимуществ Солнечногорского района. Здесь можно найти разнообразные участки, отвечающие любым запросам. Данный земельный актив имеет удобное транспортное расположение относительно автомагистрали федерального значения М10 (Ленинградское шоссе). Участок находится на 1-ой линии дороги. Массив площадью 15,03 га находится вблизи н.п. Дубровки. Возможно льготное подключение электричества. Земельный актив идеально подходит для сельскохозяйственной деятельности. Рядом располагается лес. Если участок вас заинтересовал, позвоните в нашу компанию.



ЗЕМЕЛЬНЫЙ ЭКСПЕРТ
Нора Мартиросова

+7 (495) 545-43-23
+7 (916) 917-84-70

г. Москва, ул. Мещанская, 9/14

www.bigland.ru
martirosova@bigland.ru

