



Делимся самым дорогим

**ЗЕМЕЛЬНЫЕ УЧАСТКИ ОТ СОБСТВЕННИКА ДЛЯ ФЕРМЕРСТВА**



Тверская область соединяет два наиболее развитых экономических района: центральный и северо-западный, так как расположена между Москвой и Санкт-Петербургом.

Инвестиционной привлекательности региона способствует продуманная политика администрации Тверской области. В рамках системы поддержки и сопровождения проектов в зависимости от объема инвестиций и предполагаемого срока окупаемости проекта инвесторам предоставляется освобождение от уплаты налогов на прибыль и на имущество, бюджетная компенсация по кредитам.

Кашинский район расположен в восточной части Тверской области. На севере и северо-западе граничит с Кесовогорским, Бежецким и Рамешковским районами, на юге с Кимрским и Калязинским районами, а на востоке с Ярославской областью.

Расстояние от Кашина до Твери - 150 км, Москвы - 190 км, Санкт-Петербурга - 630 км. Через район проходит железная дорога «Москва—Сонково—Санкт-Петербург». А так же Трасса Р86 «Калязин — Кашин — Верхняя Троица — Горький — Кушалино».

В рейтинге муниципальных районов Тверской области Кашинский район занимает 1 место по посевным площадям в целом и 1 место по площади посева зерновых культур.



📍 АРТИКУЛ	КШ-9
🛒 ВИД СДЕЛКИ	Продажа
📖 ОБЛАСТЬ	Тверская область
📍 РАЙОН	Кашинский
🚦 ШОССЕ	Ленинградское
🚗 ОТ МКАД	200 км.
🏠 НАСЕЛЕННЫЙ ПУНКТ	д. Заволжье
🌐 ОБЩАЯ ПЛОЩАДЬ	18,44 га

**18,44 ГА**

общая площадь

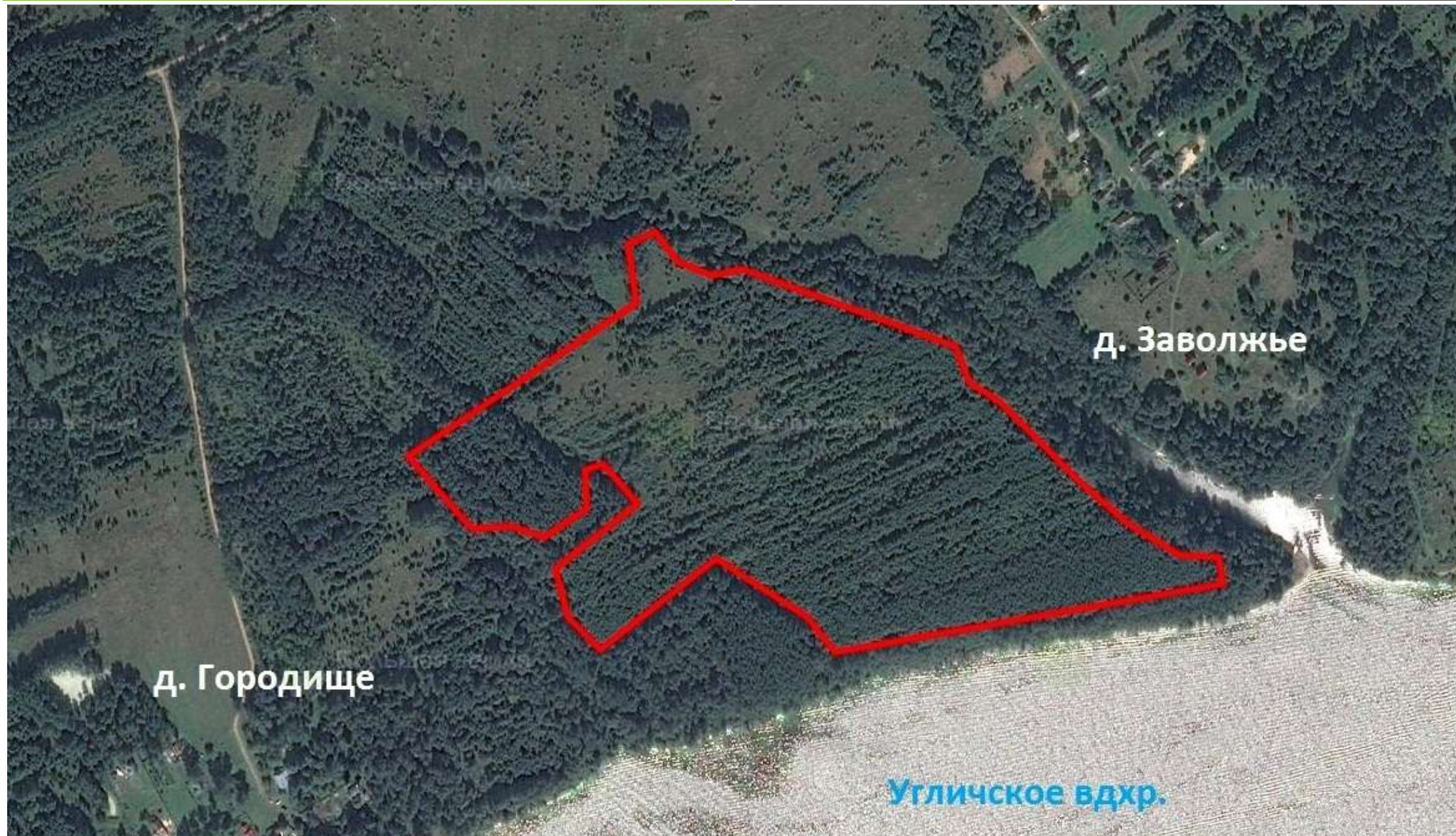
**12 500 РУБ**

цена за сотку

**23 000 000 РУБ**

цена за участок

Продается земельный участок сельскохозяйственного назначения на первой линии угличского водохранилища. Земельный массив частично покрыт смешанным лесом. Участок подойдет для строительства на нем усадьбы, базы отдыха, дачи, экофермы. К участку удобно подъехать в любое время года. Есть возможность подведения коммуникаций. Разработан эскизный проект участка, который максимально приблизит Ваш образ результата его застройки под экоферму. Если у Вас появились какие-либо вопросы – звоните! Менеджеры компании ответят на все Ваши вопросы.







**ЗЕМЕЛЬНЫЙ ЭКСПЕРТ**  
**Алексей Дворников**

+7 (495) 545-43-23  
+7 (963) 670-77-77

г. Москва, ул. Мещанская,  
9/14

[www.bigland.ru](http://www.bigland.ru)  
[advornikov@bigland.ru](mailto:advornikov@bigland.ru)

