

Делимся самым дорогим

**ЗЕМЕЛЬНЫЕ УЧАСТКИ ДЛЯ СТРОИТЕЛЬСТВА УСАДЕБ И БАЗ ОТДЫХА**

[WWW.BIGLAND.RU](http://WWW.BIGLAND.RU)





Тверская область соединяет два наиболее развитых экономических района: центральный и северо-западный, так как расположена между Москвой и Санкт-Петербургом.

Инвестиционной привлекательности региона способствует продуманная политика администрации Тверской области. В рамках системы поддержки и сопровождения проектов в зависимости от объема инвестиций и предполагаемого срока окупаемости проекта инвесторам предоставляется освобождение от уплаты налогов на прибыль и на имущество, бюджетная компенсация по кредитам.

Рамешковский район расположен на востоке Тверской области. На севере делит свою территорию с Макатихинским и Бежецким районами. На западе граничит с Лихославльским районом, а на востоке с Кашинским и Кимрским. Северная же часть района пересекается с Калининским районом.

Расстояние от Рамешек до Твери - 60 км, Москвы - 210 км, Санкт-Петербурга - 540 км. Рамешковский район имеет хорошо развитую дорожную сеть, которая связывает его с областным центром и остальными субъектами области.

Около 40% Рамешковского района занимают сельскохозяйственные угодья. Из них более половины — это пашня, на которой выращивают картофель, лён, овощи и некоторые зерновые культуры. Другая часть сельскохозяйственных угодий используется для выращивания кормовых трав либо для выпаса скота.

Площадь района - 251 100 га. Численность населения - 15,8 тыс. Человек. Основной водный объект - река Медведица.



📍 АРТИКУЛ	Блуди 14.39-13696
🛒 ВИД СДЕЛКИ	Продажа
🗺 ОБЛАСТЬ	Тверская область
📍 РАЙОН	Рамешковский
🚦 ШОССЕ	Ленинградское
🚗 ОТ МКАД	210 км.
🏠 НАСЕЛЕННЫЙ ПУНКТ	с. Ильгощи
🌐 ОБЩАЯ ПЛОЩАДЬ	14,39 га

**14,39 ГА**

общая площадь

**500 РУБ**

цена за сотку

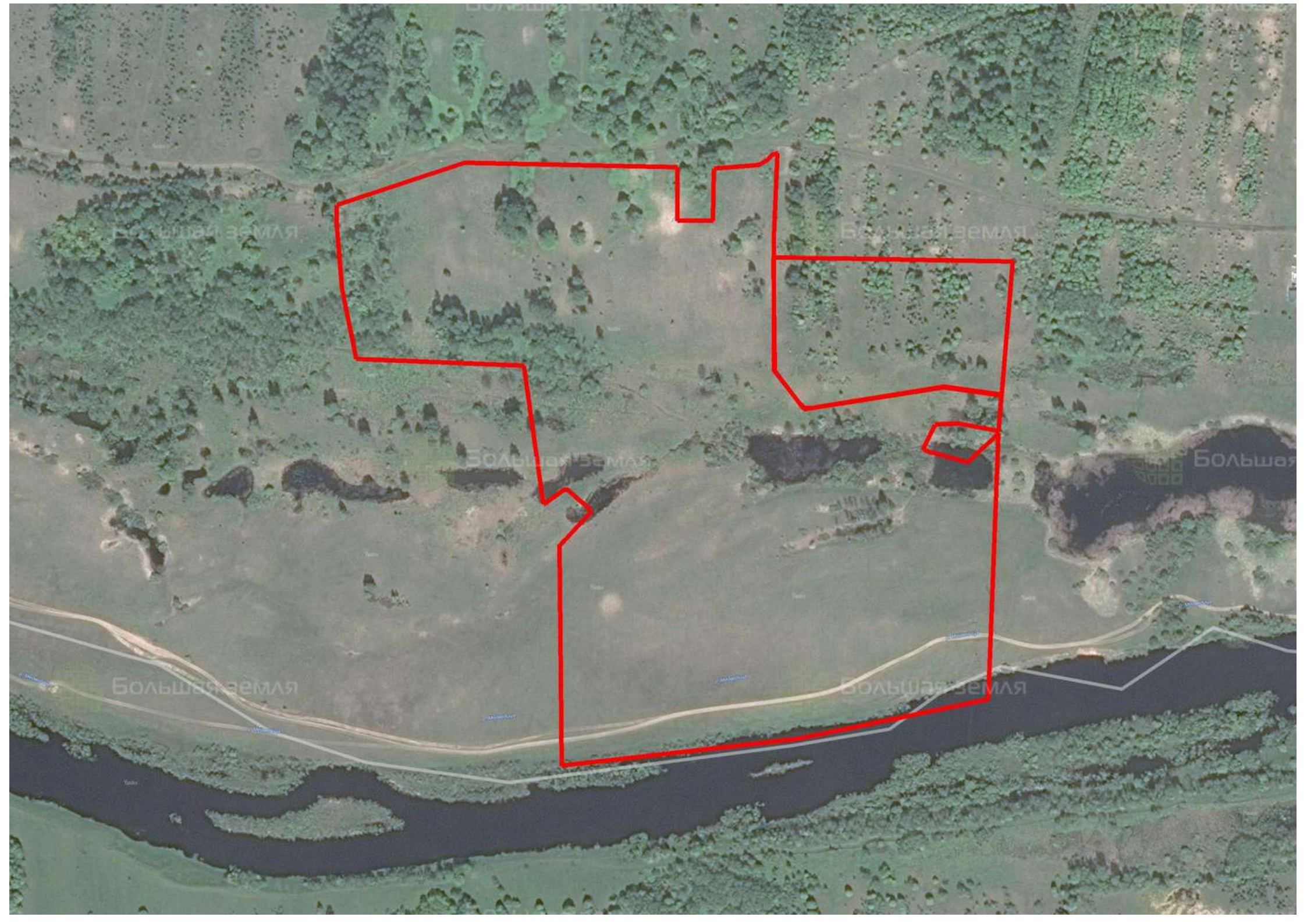
**1 954 500 РУБ**

цена за участок

В этой местности в 67 км к северо-востоку от Твери находятся самые красивые боры. Река Медведица в Рамешковском районе Тверской области пробивает себе путь к Волге среди этой великолепия природы. Возле небольшой деревни Блуди река разливается уже достаточно широко – до 40 м. Левый берег песчаный или поросший травой, правый преимущественно высокий. Представленный земельный массив площадью 14,39 га прилегает непосредственно к реке. Здесь замечательные ровные песчаные пляжи – идеальное место для летнего отдыха. Чуть поодаль от реки между редких деревьев можно соорудить беседки, а еще дальше участок упирается в сосновый лес – хорошее место для строительства базы отдыха. Хорошая грунтовая дорога над самым берегом говорит о том, что данный участок является популярным местом отдыха. Подъезд к участку круглый год. Зимой на реке можно организовать рыбную ловлю. Если у Вас остались вопросы относительно характеристик участка, задайте их по телефону нашим менеджерам. Также по телефону Вы можете обговорить условия продажи земли.











**ЗЕМЕЛЬНЫЙ ЭКСПЕРТ**  
Екатерина Колтунова

+7 (495) 545-43-23

г. Москва, ул. Мещанская, 9/14

[www.bigland.ru](http://www.bigland.ru)  
[ekoltunova@bigland.ru](mailto:ekoltunova@bigland.ru)

