



Делимся самым дорогим

ЗЕМЕЛЬНЫЕ УЧАСТКИ ОТ СОБСТВЕННИКА ДЛЯ ФЕРМЕРСТВА



Тверская область соединяет два наиболее развитых экономических района: центральный и северо-западный, так как расположена между Москвой и Санкт-Петербургом.

Инвестиционной привлекательности региона способствует продуманная политика администрации Тверской области. В рамках системы поддержки и сопровождения проектов в зависимости от объема инвестиций и предполагаемого срока окупаемости проекта инвесторам предоставляется освобождение от уплаты налогов на прибыль и на имущество, бюджетная компенсация по кредитам.

Рамешковский район расположен на востоке Тверской области. На севере делит свою территорию с Макатихинским и Бежецким районами. На западе граничит с Лихославльским районом, а на востоке с Кашинским и Кимрским. Северная же часть района пересекается с Калининским районом.

Расстояние от Рамешек до Твери - 60 км, Москвы - 210 км, Санкт-Петербурга - 540 км. Рамешковский район имеет хорошо развитую дорожную сеть, которая связывает его с областным центром и остальными субъектами области.

Около 40% Рамешковского района занимают сельскохозяйственные угодья. Из них более половины — это пашня, на которой выращивают картофель, лён, овощи и некоторые зерновые культуры. Другая часть сельскохозяйственных угодий используется для выращивания кормовых трав либо для выпаса скота.

Площадь района - 251 100 га. Численность населения - 15,8 тыс. Человек. Основной водный объект - река Медведица.



📍 АРТИКУЛ	Ильгощи 15.05-13697
🛒 ВИД СДЕЛКИ	Продажа
🗺 ОБЛАСТЬ	Тверская область
📍 РАЙОН	Рамешковский
🚧 ШОССЕ	Ленинградское
🚗 ОТ МКАД	210 км.
🏠 НАСЕЛЕННЫЙ ПУНКТ	с. Ильгощи
🌐 ОБЩАЯ ПЛОЩАДЬ	15,05 га

15,05 ГА

общая площадь

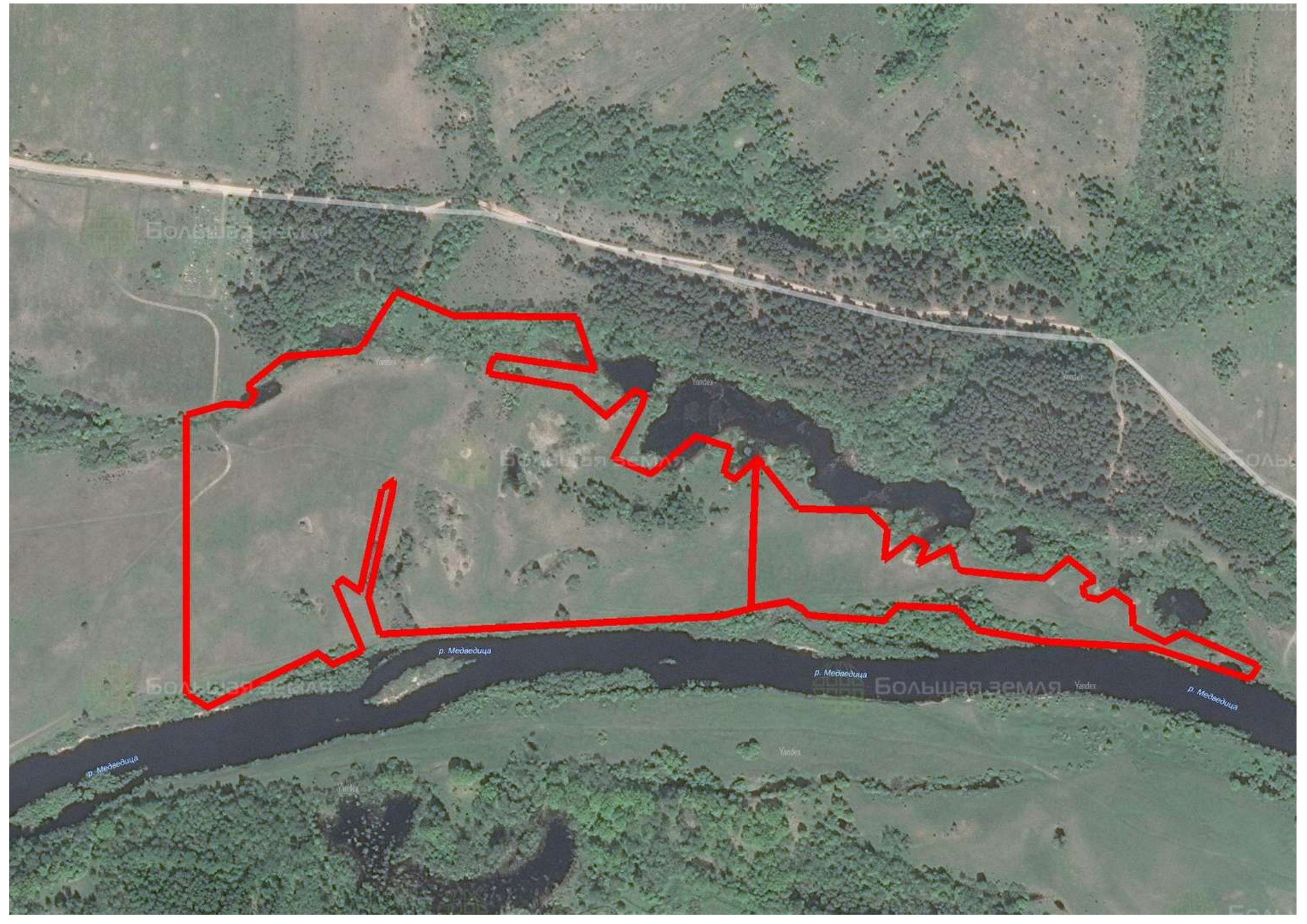
500 РУБ

цена за сотку

752 500 РУБ

цена за участок

Предлагается к продаже 15,05 га земли на берегу Медведицы. Представленный земельный массив расположен к юго-востоку от села Ильгощи. Это обширный клиноподобной формы луговой массив на невысокой речной террасе. Участок не заболочен, имеет ровный рельеф. Накатанные грунтовые дорожки, ведущие от села к реке, говорят, что здесь находятся популярные места для отдыха и рыбной ловли. Таким образом, участок может быть использован не только, как сенокос или пастбище, но и как место для размещения базы отдыха или частных владений на берегу реки. Расстояние до трассы Р86 «Кушалино-Горицы» составляет 6,5 км. Сюда часто заезжают путешественники, рыбаки и отдыхающие. Главной достопримечательностью села Ильгощи являются руины некогда величественного каменного собора, которые и до сих пор поражают своими высокохудожественными росписями стен. Также люди ценят красивую природу здешних мест, чистый воздух и изобилие природных даров. Позвоните в нашу компанию, чтобы купить недорого этот земельный участок на берегу Медведицы, всего в часе езды от Твери. Наши консультанты по телефону ответят на все Ваши дополнительные вопросы.



Большая земля

Yandex

Yandex

Yandex

БОЛЬ

р. Медведица

р. Медведица

Большая земля

Yandex

р. Медведица

Большая земля

р. Медведица

Yandex

Yandex

Бол



ЗЕМЕЛЬНЫЙ ЭКСПЕРТ
Екатерина Колтунова

+7 (495) 545-43-23

г. Москва, ул. Мещанская, 9/14

www.bigland.ru
ekoltunova@bigland.ru

