



Делимся самым дорогим

**ЗЕМЕЛЬНЫЕ УЧАСТКИ ОТ СОБСТВЕННИКА ДЛЯ ФЕРМЕРСТВА**





Тверская область соединяет два наиболее развитых экономических района: центральный и северо-западный, так как расположена между Москвой и Санкт-Петербургом.

Инвестиционной привлекательности региона способствует продуманная политика администрации Тверской области. В рамках системы поддержки и сопровождения проектов в зависимости от объема инвестиций и предполагаемого срока окупаемости проекта инвесторам предоставляется освобождение от уплаты налогов на прибыль и на имущество, бюджетная компенсация по кредитам.

Рамешковский район расположен на востоке Тверской области. На севере делит свою территорию с Макатихинским и Бежецким районами. На западе граничит с Лихославльским районом, а на востоке с Кашинским и Кимрским. Северная же часть района пересекается с Калининским районом.

Расстояние от Рамешек до Твери - 60 км, Москвы - 210 км, Санкт-Петербурга - 540 км. Рамешковский район имеет хорошо развитую дорожную сеть, которая связывает его с областным центром и остальными субъектами области.

Около 40% Рамешковского района занимают сельскохозяйственные угодья. Из них более половины — это пашня, на которой выращивают картофель, лён, овощи и некоторые зерновые культуры. Другая часть сельскохозяйственных угодий используется для выращивания кормовых трав либо для выпаса скота.

Площадь района - 251 100 га. Численность населения - 15,8 тыс. Человек. Основной водный объект - река Медведица.



📍 АРТИКУЛ	Заполье 27.21-13706
🛒 ВИД СДЕЛКИ	Продажа
📖 ОБЛАСТЬ	Тверская область
📍 РАЙОН	Рамешковский
🚧 ШОССЕ	Ленинградское
🚗 ОТ МКАД	210 км.
🏠 НАСЕЛЕННЫЙ ПУНКТ	д. Заполье
🌐 ОБЩАЯ ПЛОЩАДЬ	27,21 га

**27,21 ГА**

общая площадь

**500 РУБ**

цена за сотку

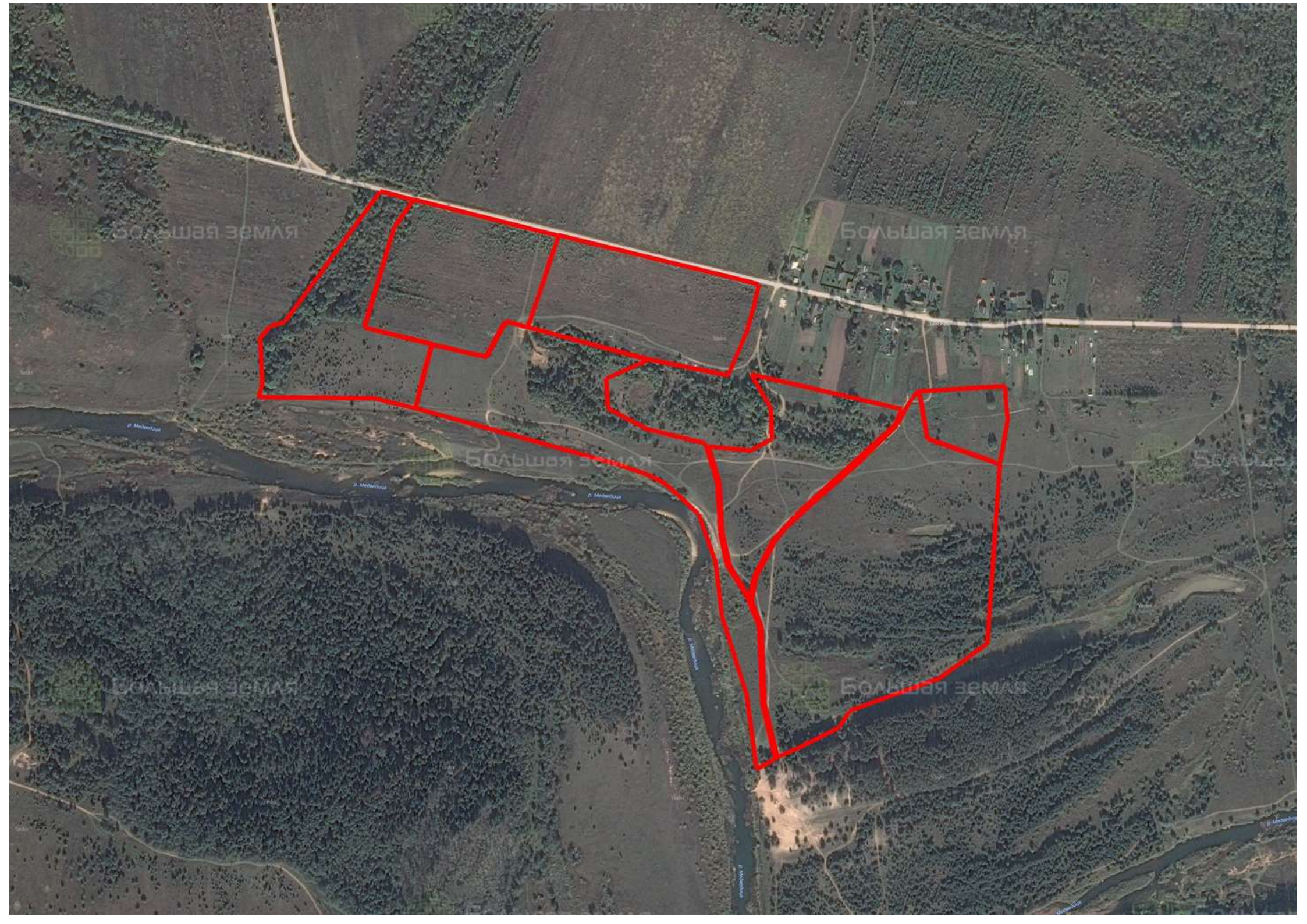
**1 758 500 РУБ**

цена за участок

Данный живописный земельный участок с юга от деревни Заполье в Рамешковском районе Тверской области расположен вдоль реки Медведица. Длина береговой линии составляет 850 м. Участок не заболочен. Берега пологие, местами травянистые, местами песчаные. Тихая и чистая река Медведица возле участка достаточно широка (до 75 м) для купания, рыбной ловли и других видов активного отдыха. Большую часть площади участка составляет чистый ухоженный луг, а посередине участка находится красивая негустая роща – идеальное место для размещения базы отдыха, детского лагеря, палаточного городка, беседок для отдыха. Здесь также можно построить частный дом. Обширные луга позволяют заняться фермерским хозяйством. Представленный земельный массив очень удачен в плане инфраструктуры. Он непосредственно примыкает к границам населённого пункта. Расстояние до Твери составляет всего 60 км. Подъездные пути к участку обеспечиваются грунтовой дорогой.











**ЗЕМЕЛЬНЫЙ ЭКСПЕРТ**  
Екатерина Колтунова

+7 (495) 545-43-23

г. Москва, ул. Мещанская, 9/14

[www.bigland.ru](http://www.bigland.ru)  
[ekoltunova@bigland.ru](mailto:ekoltunova@bigland.ru)

