

Делимся самым дорогим

**ЗЕМЕЛЬНЫЕ УЧАСТКИ ДЛЯ СТРОИТЕЛЬСТВА УСАДЕБ И БАЗ ОТДЫХА**

[WWW.BIGLAND.RU](http://WWW.BIGLAND.RU)



Тверская область соединяет два наиболее развитых экономических района: центральный и северо-западный, так как расположена между Москвой и Санкт-Петербургом.

Инвестиционной привлекательности региона способствует продуманная политика администрации Тверской области. В рамках системы поддержки и сопровождения проектов в зависимости от объема инвестиций и предполагаемого срока окупаемости проекта инвесторам предоставляется освобождение от уплаты налогов на прибыль и на имущество, бюджетная компенсация по кредитам.

Максатихинский район расположен в юго-восточной части Тверской области. Граничит: на севере с Бежецким районом, на востоке с Кашинским и Кимрским районами, на юге с Калининским районом, на западе с Лихославльским районом.

Административное деление: сельских поселений — 10, посёлок городского типа - 1, населённых пунктов — 305. Районный центр — посёлок городского типа Максатиха.



📍 АРТИКУЛ	Труженик 1.28-13720
🛒 ВИД СДЕЛКИ	
📖 ОБЛАСТЬ	Тверская область
📍 РАЙОН	Максатихинский
🚧 ШОССЕ	Ленинградское
🚗 ОТ МКАД	320 км.
🏠 НАСЕЛЕННЫЙ ПУНКТ	д. Труженик
🌐 ОБЩАЯ ПЛОЩАДЬ	1,28 га

**1,28 ГА**

общая площадь

**1 500 РУБ**

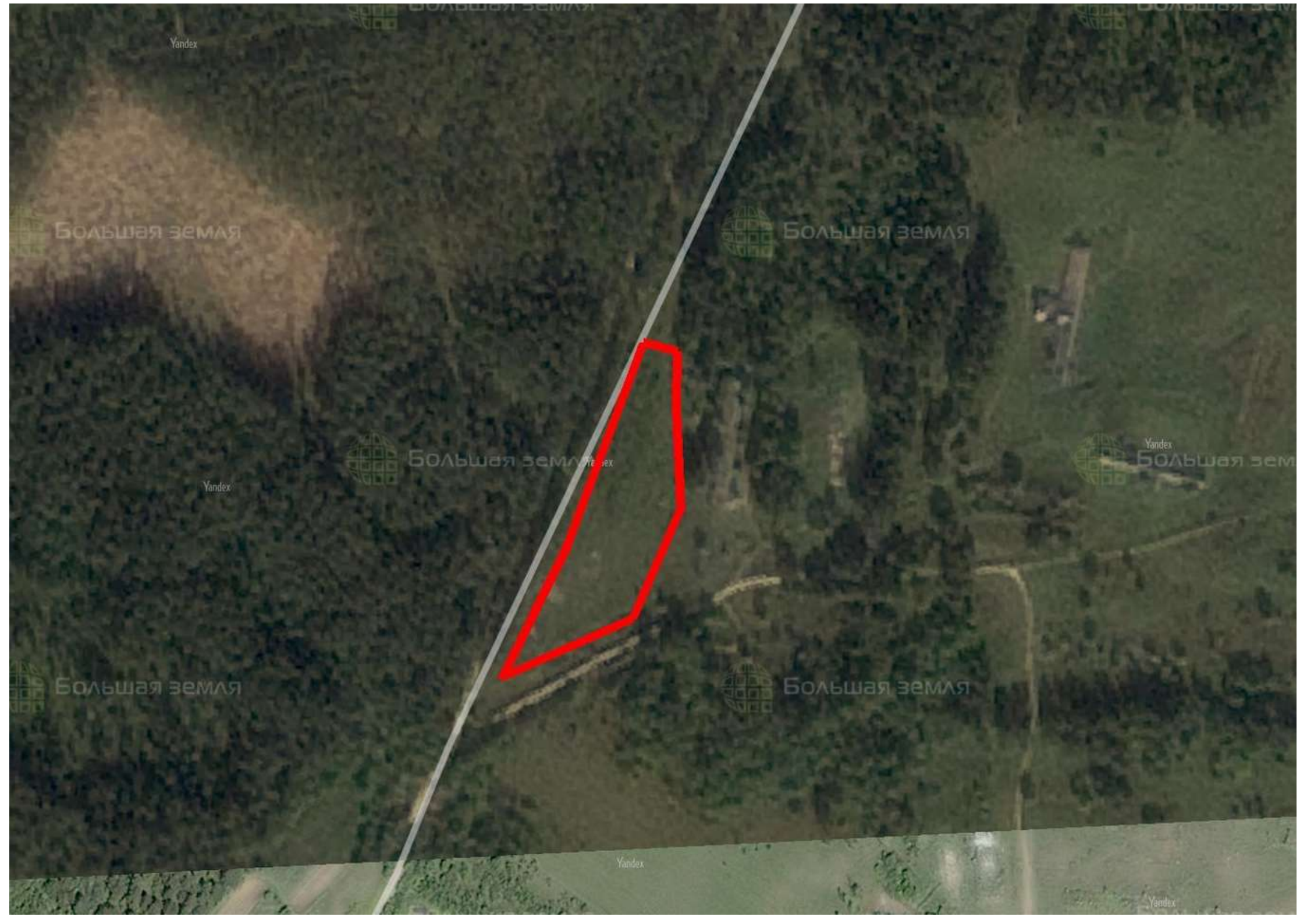
цена за сотку

**192 000 РУБ**

цена за участок

Небольшой земельный участок площадью 1,28 га хорошо подойдет для организации животноводческого фермерского хозяйства. Эти земли в долине реки Мологи представляют собою ценные пастбища и сенокосы. пойменные луга покрыты чистой густой травой, которая идеально подходит для корма животным. С одной стороны участок ограничен дорогой, ведущей от поселка Труженик в другое поселение (дорога хорошая гравийно-песчаная, проезд круглый год), а с другой непосредственно прилегает к границам населенного пункта. Поэтому здесь можно построить не только хозяйственные постройки, но и уютный частный дом. Река от участка протекает всего в 950 м к востоку. Здесь летом можно рыбачить, купаться или сплавляться на байдарках. Полный набор условий для занятия высокопродуктивным животноводством, красивая природа, близкое расстояние к реке и сосновому лесу, низкая стоимость – основные преимущества данного участка. Звоните в компанию, чтобы уточнить у наших менеджеров любые интересующие Вас детали или забронировать участок для покупки. От Твери до участка нужно проехать 150 км по хорошей асфальтированной дороге.







**ЗЕМЕЛЬНЫЙ ЭКСПЕРТ**  
Екатерина Колтунова

+7 (495) 545-43-23

г. Москва, ул. Мещанская, 9/14

[www.bigland.ru](http://www.bigland.ru)  
[ekoltunova@bigland.ru](mailto:ekoltunova@bigland.ru)

