



Делимся самым дорогим

**ЗЕМЕЛЬНЫЕ УЧАСТКИ ОТ СОБСТВЕННИКА ДЛЯ ФЕРМЕРСТВА**



Тверская область соединяет два наиболее развитых экономических района: центральный и северо-западный, так как расположена между Москвой и Санкт-Петербургом.

Инвестиционной привлекательности региона способствует продуманная политика администрации Тверской области. В рамках системы поддержки и сопровождения проектов в зависимости от объема инвестиций и предполагаемого срока окупаемости проекта инвесторам предоставляется освобождение от уплаты налогов на прибыль и на имущество, бюджетная компенсация по кредитам.

Максатихинский район расположен в юго-восточной части Тверской области. Граничит: на севере с Бежецким районом, на востоке с Кашинским и Кимрским районами, на юге с Калининским районом, на западе с Лихославльским районом.

Административное деление: сельских поселений — 10, посёлок городского типа - 1, населённых пунктов — 305. Районный центр — посёлок городского типа Максатиха.



📍 АРТИКУЛ	Труженик 31.90-13721
🛒 ВИД СДЕЛКИ	Продажа
🏠 ОБЛАСТЬ	Тверская область
📍 РАЙОН	Максатихинский
🚦 ШОССЕ	Ленинградское
🚗 ОТ МКАД	320 км.
🏘 НАСЕЛЕННЫЙ ПУНКТ	д. Кочки
🌐 ОБЩАЯ ПЛОЩАДЬ	31,90 га

31,90 ГА

общая площадь

ПО ЗАПРОСУ

цена за сотку

ПО ЗАПРОСУ

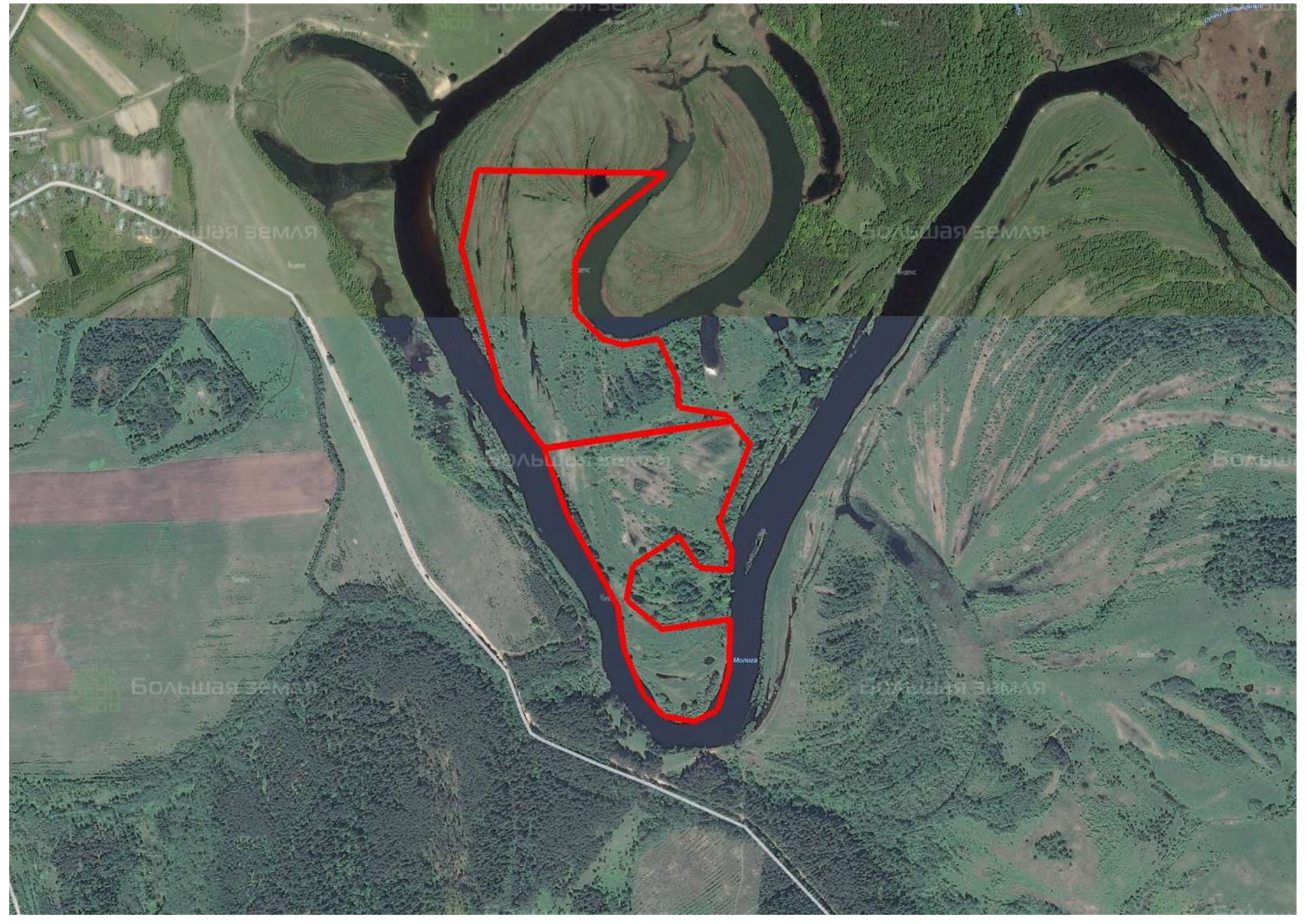
цена за участок

Этот участок площадью 31,9 га представляет собою богатейшие кормовые луга в пойме реки Молога. От Максатиhi до поселка Труженик Молога имеет широкую долину и русло с множеством стариц. Это ценные сенокосы и пастбища, которые способствуют организации продуктивного животноводческого фермерского хозяйства. Поселок Труженик на левом берегу реки является довольно крупным поселением, поэтому дороги здесь в хорошем состоянии, можно легко проехать в любое время года. От Твери до поселка Труженик расстояние составляет 150 км, от Вышнего Волчка – 110 км. Если вам нужна плодородная земля для фермерской деятельности, этот участок отличный вариант. Кроме того, в окрестностях поселка у нашей компании есть и другие выставленные на продажу земли. Позвоните, и Вам подберут наиболее подходящие участки конкретно для запланированного Вами вида деятельности.



Труженик

р. Молога





**ЗЕМЕЛЬНЫЙ ЭКСПЕРТ**  
Екатерина Колтунова

+7 (495) 545-43-23

г. Москва, ул. Мещанская, 9/14

[www.bigland.ru](http://www.bigland.ru)  
[ekoltunova@bigland.ru](mailto:ekoltunova@bigland.ru)

