



Делимся самым дорогим

**ЗЕМЕЛЬНЫЕ УЧАСТКИ ОТ СОБСТВЕННИКА ДЛЯ ФЕРМЕРСТВА**

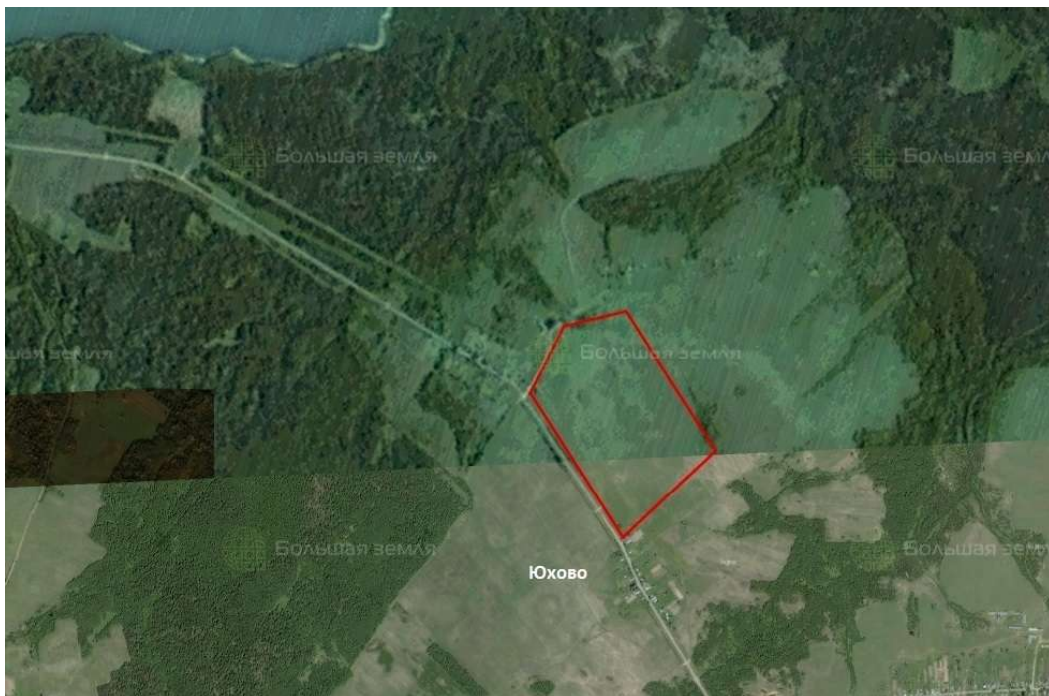


Тверская область соединяет два наиболее развитых экономических района: центральный и северо-западный, так как расположена между Москвой и Санкт-Петербургом.

Инвестиционной привлекательности региона способствует продуманная политика администрации Тверской области. В рамках системы поддержки и сопровождения проектов в зависимости от объема инвестиций и предполагаемого срока окупаемости проекта инвесторам предоставляется освобождение от уплаты налогов на прибыль и на имущество, бюджетная компенсация по кредитам.

Максатихинский район расположен в юго-восточной части Тверской области. Граничит: на севере с Бежецким районом, на востоке с Кашинским и Кимрским районами, на юге с Калининским районом, на западе с Лихославльским районом.

Административное деление: сельских поселений — 10, посёлок городского типа - 1, населённых пунктов — 305. Районный центр — посёлок городского типа Максатиха.



📍 АРТИКУЛ	М-6
🛒 ВИД СДЕЛКИ	Продажа
📖 ОБЛАСТЬ	Тверская область
📍 РАЙОН	Максатихинский
🚦 ШОССЕ	Ленинградское
🚗 ОТ МКАД	300 км.
🏠 НАСЕЛЕННЫЙ ПУНКТ	д. Юхово
🌐 ОБЩАЯ ПЛОЩАДЬ	42,00 га

42,00 ГА

общая площадь

500 РУБ

цена за сотку

2 100 000 РУБ

цена за участок

Обширный луговой участок (высокопродуктивные сенокосы и пастбища) площадью 42 га расположен вдоль асфальтированной дороги «Максатиха-Лесное», между деревнями Афанасово и Юхово. Большой открытый земельный массив с ровным рельефом замечательно подойдет для строительства крупного животноводческого комплекса. Здесь легко и удобно можно разместить загоны для животных, а богатая кормовая база позволит не беспокоиться о поиске дополнительных сенокосов и пастбищ. Хорошая транспортная доступность участка (43 км от Максатихи и 157 км от Твери) позволяет построить здесь частный дом для постоянного проживания. Ближайший крупный населенный пункт – поселок Труженик с населением 300 чел. находится в 5 км от участка. Возле этого поселка протекает популярная среди водных путешественников река Молога. В 1,5 км к северу от участка находится озеро Пхово (площадь более 1 км<sup>2</sup>). Данные обстоятельства могут стать дополнительными преимуществами земельного участка, если Вы захотите построить на нем базу отдыха. Позвоните в компанию, если у Вас есть вопросы по поводу какого-либо конкретного вида использования участка.





**ЗЕМЕЛЬНЫЙ ЭКСПЕРТ**  
**Алексей Дворников**

+7 (495) 545-43-23  
+7 (963) 670-77-77

г. Москва, ул. Мещанская,  
9/14

[www.bigland.ru](http://www.bigland.ru)  
[advornikov@bigland.ru](mailto:advornikov@bigland.ru)

