



Делимся самым дорогим

ЗЕМЕЛЬНЫЕ УЧАСТКИ ОТ СОБСТВЕННИКА ДЛЯ ФЕРМЕРСТВА



Тверская область соединяет два наиболее развитых экономических района: центральный и северо-западный, так как расположена между Москвой и Санкт-Петербургом.

Инвестиционной привлекательности региона способствует продуманная политика администрации Тверской области. В рамках системы поддержки и сопровождения проектов в зависимости от объема инвестиций и предполагаемого срока окупаемости проекта инвесторам предоставляется освобождение от уплаты налогов на прибыль и на имущество, бюджетная компенсация по кредитам.

Максатихинский район расположен в юго-восточной части Тверской области. Граничит: на севере с Бежецким районом, на востоке с Кашинским и Кимрским районами, на юге с Калининским районом, на западе с Лихославльским районом.

Административное деление: сельских поселений — 10, посёлок городского типа - 1, населённых пунктов — 305. Районный центр — посёлок городского типа Максатиха.



📍 АРТИКУЛ	Фомино 30.49-13724
🛒 ВИД СДЕЛКИ	Продажа
📖 ОБЛАСТЬ	Тверская область
📍 РАЙОН	Максатихинский
🚦 ШОССЕ	Ленинградское
🚗 ОТ МКАД	300 км.
🏠 НАСЕЛЕННЫЙ ПУНКТ	д. Фомино
🌐 ОБЩАЯ ПЛОЩАДЬ	30,49 га

30,49 ГА

общая площадь

ПО ЗАПРОСУ

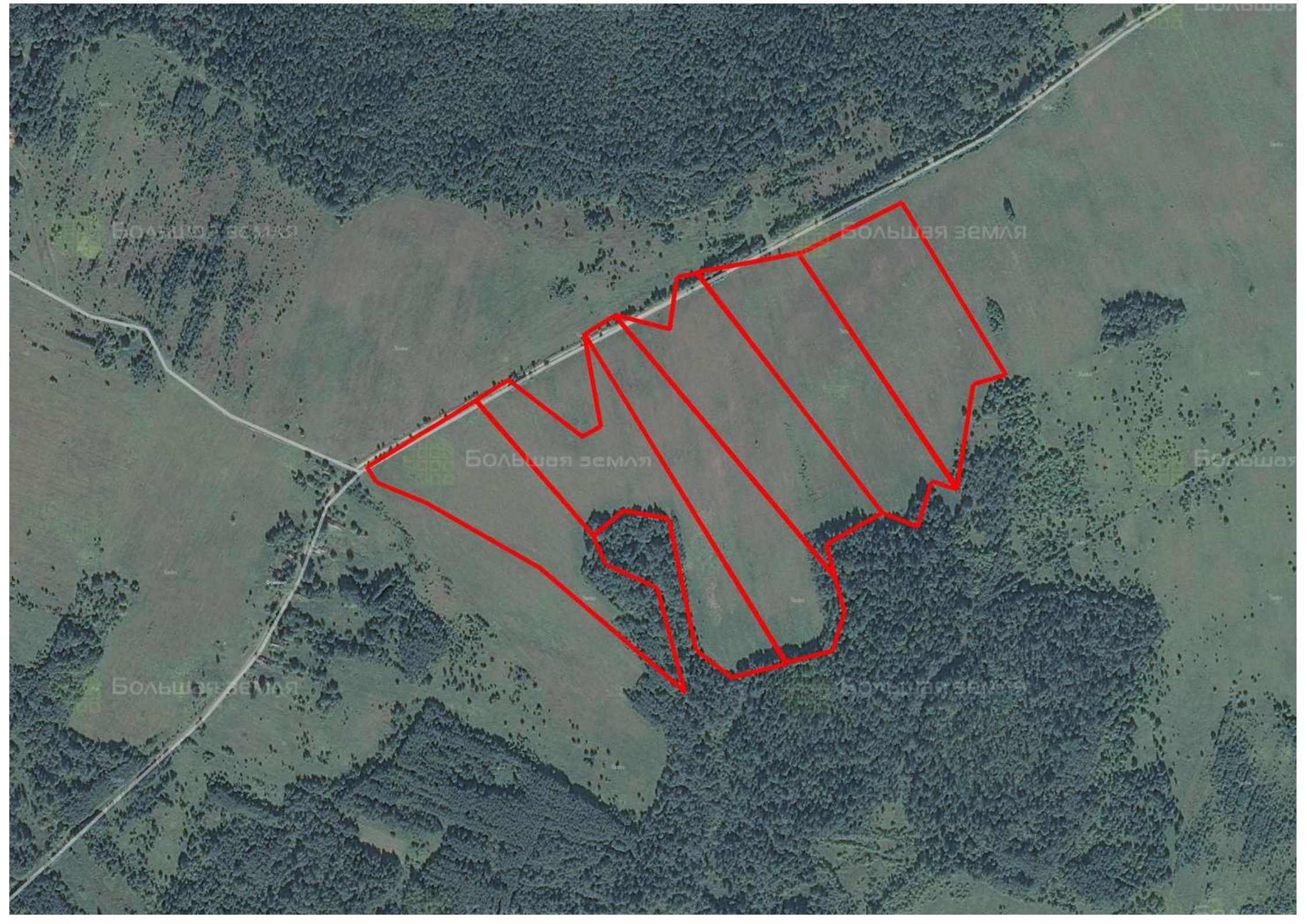
цена за сотку

ПО ЗАПРОСУ

цена за участок

Крупный земельный массив площадью 30,49 га – это ценные пахотные земли, которые находятся недалеко от автодороги «Максатиха-Лесное». На карте можно увидеть, как северо-восточная граница участка прилегает к поселковой дороге, которая ведет к асфальтированному грунту. Напротив деревни Фомино в 3 км к востоку находится крупный поселок Труженик (центр сельского поселения), а в 4,5 км протекает река Молога. Это знатные туристические места. Молога привлекает рыбаков и любителей водных сплавов. А поселок Труженик знаменит своим женским монастырем и комплексом сооружений Николо-Теребенской пустыни. Между поселком Фомино и поселком Труженик бьет из-под земли святок Пятницкий источник. Бывшие сельскохозяйственные угодья колхоза Труженик считаются одними из самых плодородных в районе. Предлагаемый к продаже участок имеет правильную прямоугольную форму и ровный рельеф. Земля постоянно обрабатывается, чистая, не заросшая. Если Вы хотели бы заняться фермерской деятельностью – это один из лучших по качеству участков для выращивания некоторых зерновых культур, картофеля, льна, овощей. Рядом с участком в деревне Фомино можно построить частную усадьбу или гостиный двор (если Вы захотите принимать у себя гостей или туристов). Если заинтересовал участок, звоните в отдел продаж компании. По телефону у наших консультантов Вы сможете уточнить любые интересующие Вас детали об активе.





Большая земля

Большая земля

Большая земля

Большая земля

Большая земля

Большая земля



ЗЕМЕЛЬНЫЙ ЭКСПЕРТ
Екатерина Колтунова

+7 (495) 545-43-23

г. Москва, ул. Мещанская, 9/14

www.bigland.ru
ekoltunova@bigland.ru

