



Делимся самым дорогим

**ЗЕМЕЛЬНЫЕ УЧАСТКИ ОТ СОБСТВЕННИКА ДЛЯ ФЕРМЕРСТВА**



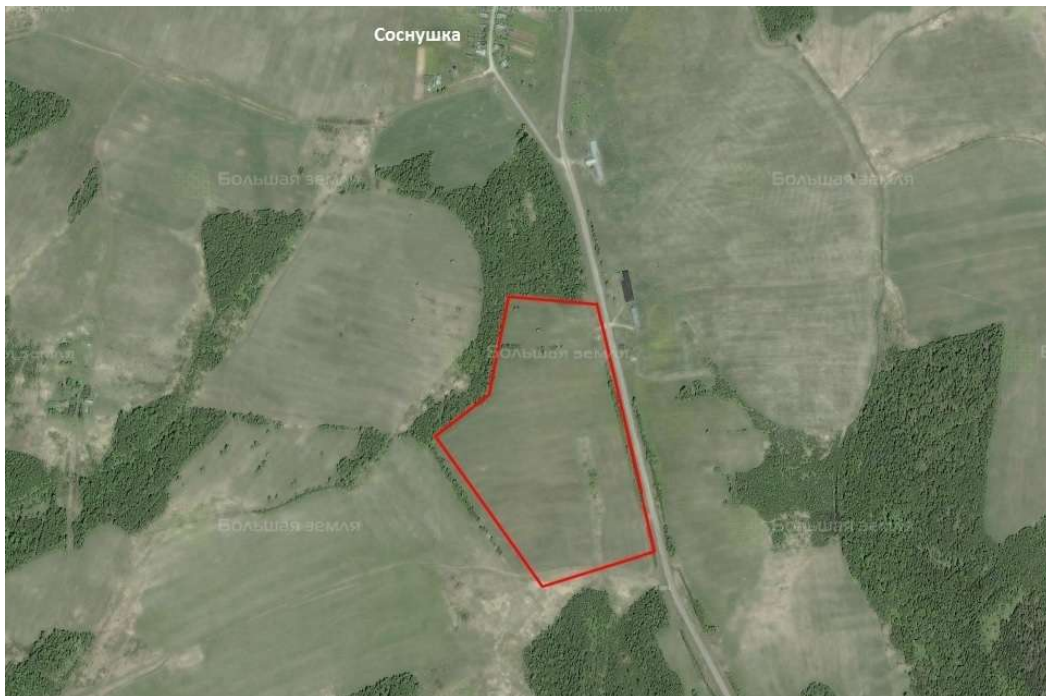


Тверская область соединяет два наиболее развитых экономических района: центральный и северо-западный, так как расположена между Москвой и Санкт-Петербургом.

Инвестиционной привлекательности региона способствует продуманная политика администрации Тверской области. В рамках системы поддержки и сопровождения проектов в зависимости от объема инвестиций и предполагаемого срока окупаемости проекта инвесторам предоставляется освобождение от уплаты налогов на прибыль и на имущество, бюджетная компенсация по кредитам.

Максатихинский район расположен в юго-восточной части Тверской области. Граничит: на севере с Бежецким районом, на востоке с Кашинским и Кимрским районами, на юге с Калининским районом, на западе с Лихославльским районом.

Административное деление: сельских поселений — 10, посёлок городского типа - 1, населённых пунктов — 305. Районный центр — посёлок городского типа Максатиха.



📍 АРТИКУЛ	Соснушка 22.00-13726
🛒 ВИД СДЕЛКИ	Продажа
📖 ОБЛАСТЬ	Тверская область
📍 РАЙОН	Максатихинский
🚦 ШОССЕ	Ленинградское
🚗 ОТ МКАД	309 км.
🏠 НАСЕЛЕННЫЙ ПУНКТ	д. Соснушка
🌐 ОБЩАЯ ПЛОЩАДЬ	22,00 га

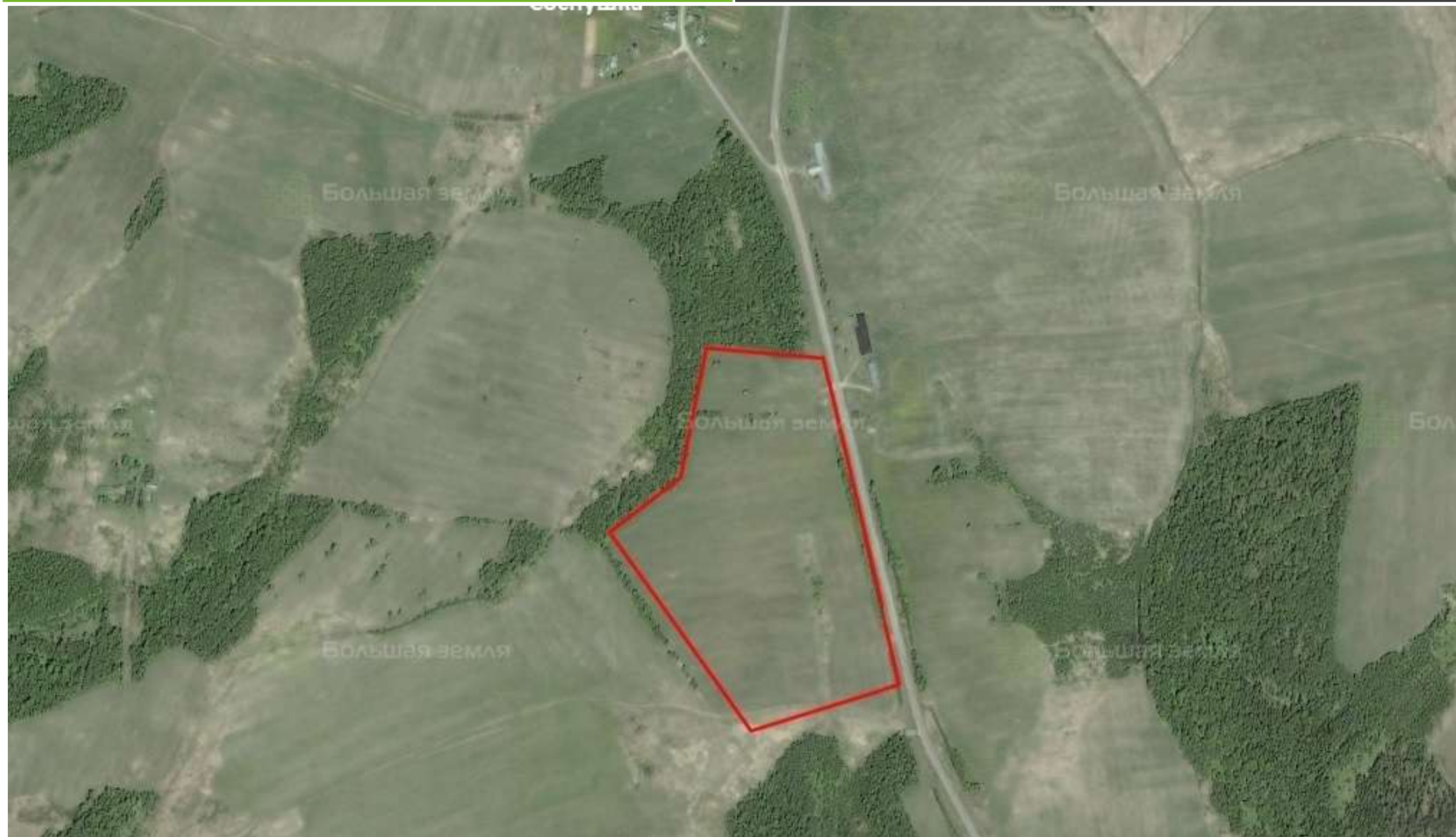
**22,00 ГА**  
общая площадь

**ПО ЗАПРОСУ**  
цена за сотку

**ПО ЗАПРОСУ**  
цена за участок

Просторный открытый земельный участок площадью 22 га находится возле самой дороги «Максатиха-Лесное-Пестрово». Это хорошая асфальтированная дорога, которая соединяет два районных центра Тверской области. Участок представляет собою чистый луг с ровным рельефом. Земля не заболочена, покрыта густым ковром из невысокой мягкой травы – это идеальное место для пастбища или сенокоса. На землях вокруг поселка Труженик, в долине реки Мологи, находятся одни из лучших пастбищ в Максатихинском районе. С давних времен люди на этой земле занимаются скотоводством. И сегодня здесь много небольших и крупных фермерских хозяйств. Представленный земельный массив находится всего в 3 км от поселка Труженик, и в 4,5 км от реки Молога. Если Вам нужна недорогая земля для организации скотоводческого фермерского хозяйства, то этот земельный актив возле самой дороги идеально подойдет для Ваших целей.













**ЗЕМЕЛЬНЫЙ ЭКСПЕРТ**  
Екатерина Колтунова

+7 (495) 545-43-23

г. Москва, ул. Мещанская, 9/14

[www.bigland.ru](http://www.bigland.ru)  
[ekoltunova@bigland.ru](mailto:ekoltunova@bigland.ru)

