



Делимся самым дорогим

ЗЕМЕЛЬНЫЕ УЧАСТКИ ОТ СОБСТВЕННИКА ДЛЯ ФЕРМЕРСТВА



Тверская область соединяет два наиболее развитых экономических района: центральный и северо-западный, так как расположена между Москвой и Санкт-Петербургом.

Инвестиционной привлекательности региона способствует продуманная политика администрации Тверской области. В рамках системы поддержки и сопровождения проектов в зависимости от объема инвестиций и предполагаемого срока окупаемости проекта инвесторам предоставляется освобождение от уплаты налогов на прибыль и на имущество, бюджетная компенсация по кредитам.

Калязинский район расположен в юго-восточной части Тверской области. На юге граничит с Московской областью, на западе с Кимрским районом Тверской области. На востоке делит свою территорию с Ярославский областью, а на севере с Кашинским районом Тверской области.

Расстояние от Калязина до Твери - 160 км, Москвы - 170 км, Санкт-Петербурга - 650 км. Район пересекает железная дорога «Москва(Савёловская)—Калязин—Сонково—Санкт-Петербург» и ветка Калязин—Углич. Автодороги: на Москву — «Сергиев Посад—Калязин—Рыбинск—Череповец», на Тверь — «Кушалино—Горицы—Кашин—Калязин».

В районе развита в основном легкая, швейная, обувная и сапоговаляльная отрасли промышленности. На 1.01.1992 в районе было 15 колхозов и 8 совхозов.

Площадь района - 167 100 га. Численность населения - 20,9 тыс. человек. Самый крупный водный объект - Угличское водохранилище.



📍 АРТИКУЛ	Селищи 9,4-19066
🛒 ВИД СДЕЛКИ	Продажа
🗺 ОБЛАСТЬ	Тверская область
📍 РАЙОН	Калязинский
🚦 ШОССЕ	Ярославское
🚗 ОТ МКАД	160 км.
🏠 НАСЕЛЕННЫЙ ПУНКТ	д. Селищи
🌐 ОБЩАЯ ПЛОЩАДЬ	9,40 га

9,40 ГА

общая площадь

1 000 РУБ

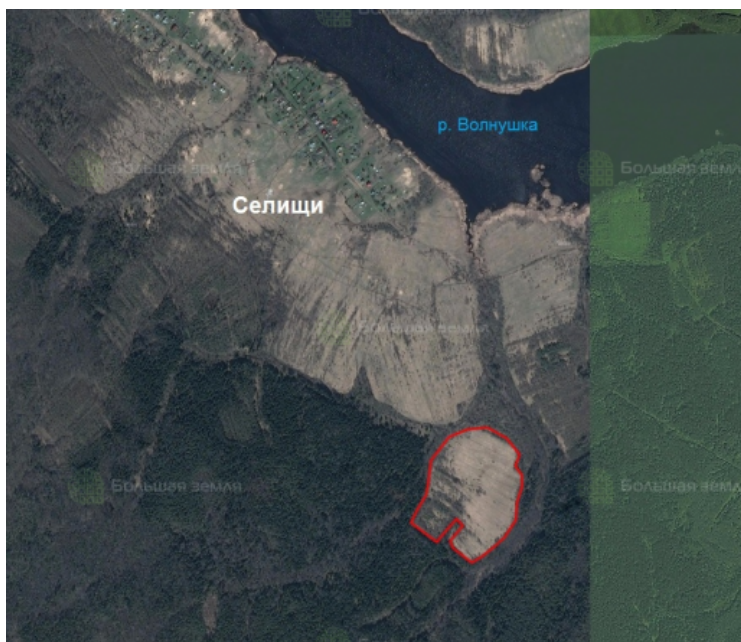
цена за сотку

940 000 РУБ

цена за участок

Если Вы ищите небольшой земельный участок в тихом укромной уголке, то это предложение именно для Вас! Участок площадью 6 га обнесен неприступным могучим лесом, в котором встречаются как широколиственные, так и хвойные деревья. От могучей реки Волнушка, которая располагается в 600 метрах от земель, идет тонкая змейка своеобразного ручейка, который омывает восточную границу участка. Сами земли ровные, не заросшие - отличное место для строительства дома и ведения фермерского хозяйства. Звоните - менеджеры компании предоставят всю интересующую информацию по участку.

Фотографии объекта





ЗЕМЕЛЬНЫЙ ЭКСПЕРТ
Екатерина Колтунова

+7 (495) 545-43-23

г. Москва, ул. Мещанская, 9/14

www.bigland.ru
ekoltunova@bigland.ru

