



Делимся самым дорогим

ЗЕМЕЛЬНЫЕ УЧАСТКИ ОТ СОБСТВЕННИКА ДЛЯ ФЕРМЕРСТВА



Тверская область соединяет два наиболее развитых экономических района: центральный и северо-западный, так как расположена между Москвой и Санкт-Петербургом.

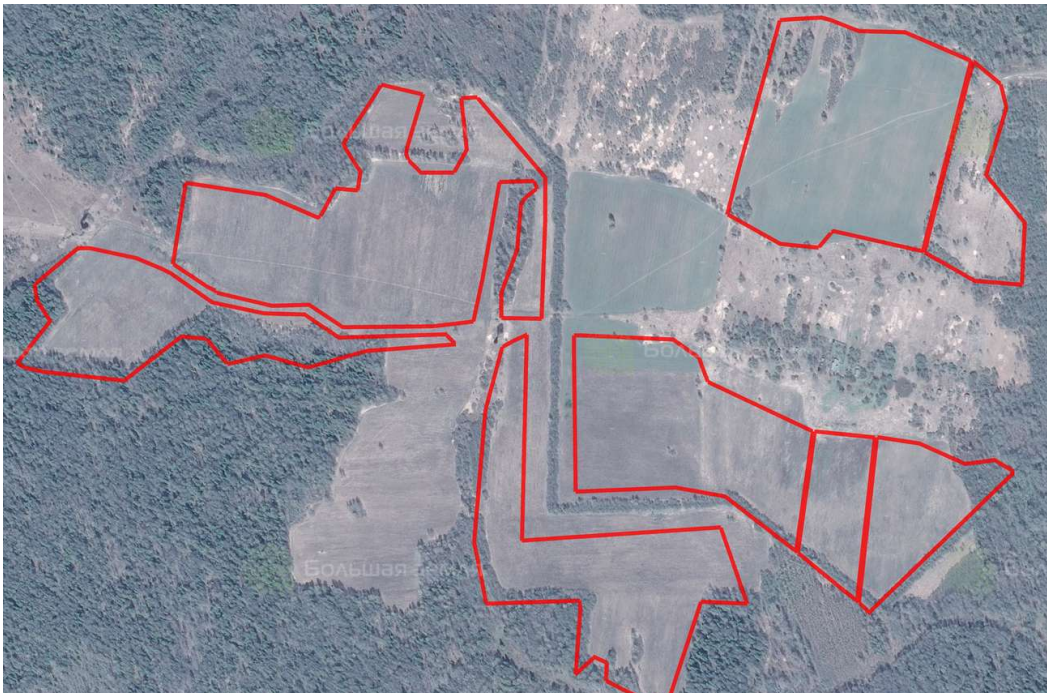
Инвестиционной привлекательности региона способствует продуманная политика администрации Тверской области. В рамках системы поддержки и сопровождения проектов в зависимости от объема инвестиций и предполагаемого срока окупаемости проекта инвесторам предоставляется освобождение от уплаты налогов на прибыль и на имущество, бюджетная компенсация по кредитам.

Торжокский район расположен в центральной части Тверской области. На севере делит свою территорию с Вышневолоцким, Спиридовским и Лихославльским районами. На западе граничит с Кувшиновским районом, а на востоке с Калининским. Северная же часть района пересекается со Старицким районом.

Расстояние от города Торжка до Твери – 60 км, Москвы – 210 км, Санкт-Петербурга – 460 км. Через район проходит «Октябрьская» железная дорога «Москва—Санкт-Петербург». А также магистраль М10 «Россия» и новая скоростная трасса М11 «Москва –Санкт-Петербург».

Основным видом деятельности Торжокского района является сельскохозяйственное производство включающее в себя все его виды.

Площадь района – 312 800 га. Численность населения – 23,2 тыс. человек. Основные водные объекты – река Тьма и Тверца.



📍 АРТИКУЛ	Заболотье 80.89-26373
🛒 ВИД СДЕЛКИ	Продажа
🏠 ОБЛАСТЬ	Тверская область
📍 РАЙОН	Торжокский
🚧 ШОССЕ	Ленинградское
🚗 ОТ МКАД	270 км.
🏘 НАСЕЛЕННЫЙ ПУНКТ	д. Заболотье
🌐 ОБЩАЯ ПЛОЩАДЬ	80,89 га

80,89 ГА

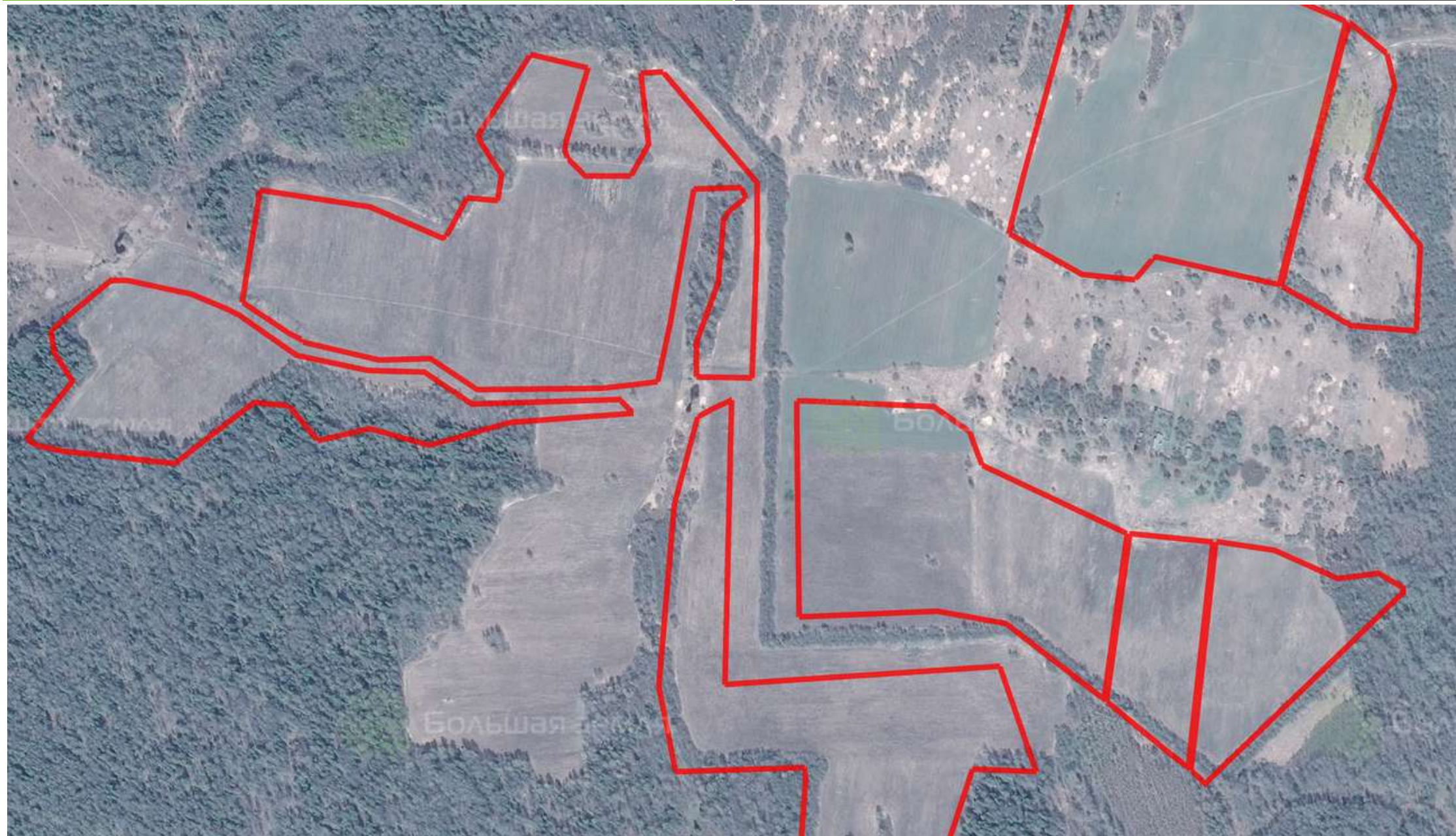
общая площадь

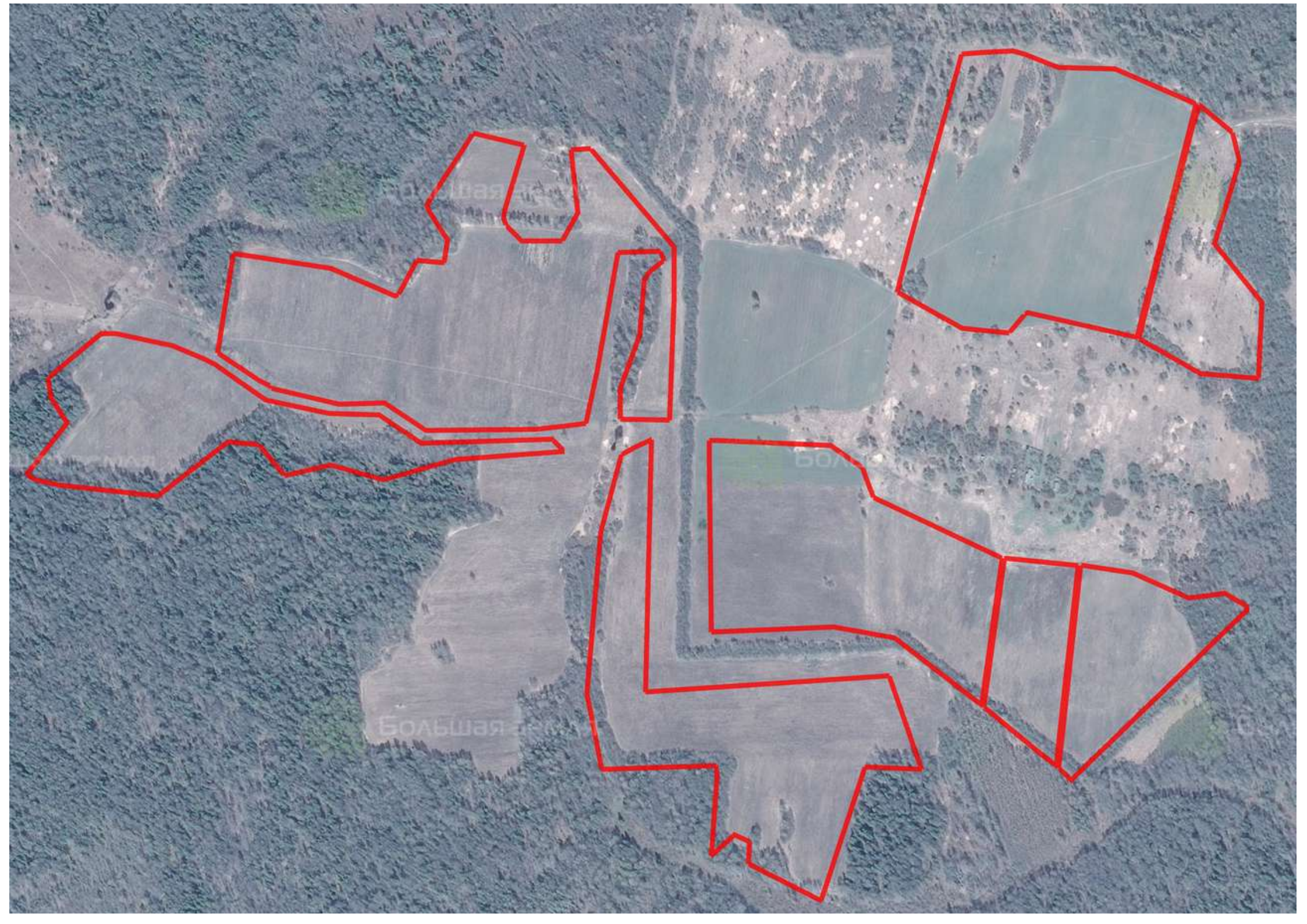
600 РУБ

цена за сотку

4 853 400 РУБ

цена за участок







ЗЕМЕЛЬНЫЙ ЭКСПЕРТ
Екатерина Колтунова

+7 (495) 545-43-23

г. Москва, ул. Мещанская, 9/14

www.bigland.ru
ekoltunova@bigland.ru

