



Делимся самым дорогим

ЗЕМЕЛЬНЫЕ УЧАСТКИ ОТ СОБСТВЕННИКА ДЛЯ ФЕРМЕРСТВА



Тверская область соединяет два наиболее развитых экономических района: центральный и северо-западный, так как расположена между Москвой и Санкт-Петербургом.

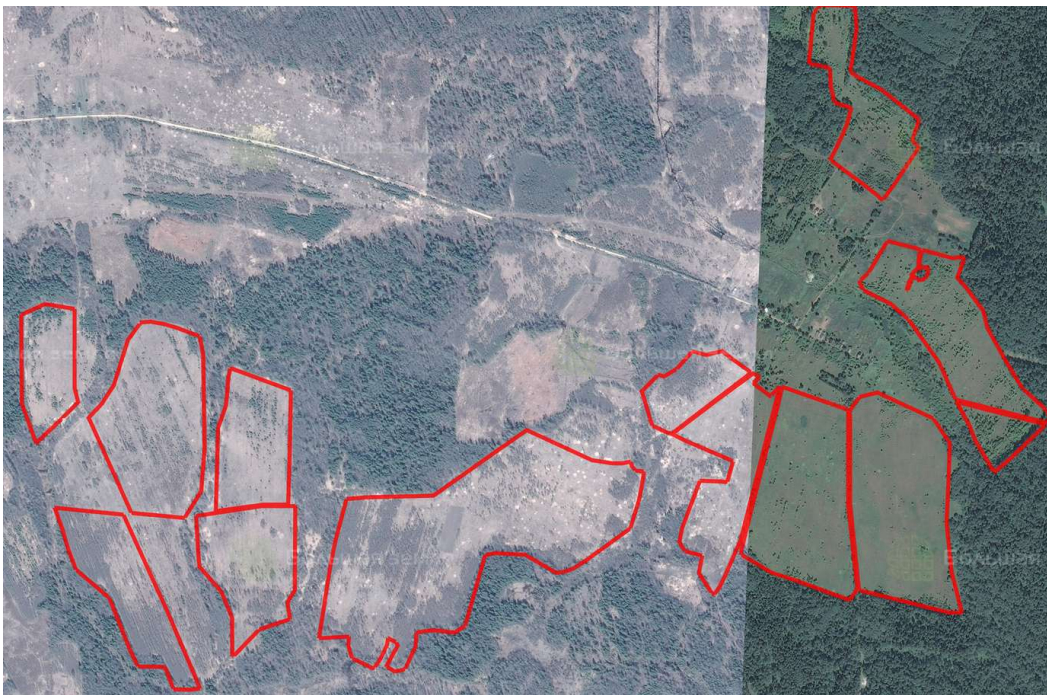
Инвестиционной привлекательности региона способствует продуманная политика администрации Тверской области. В рамках системы поддержки и сопровождения проектов в зависимости от объема инвестиций и предполагаемого срока окупаемости проекта инвесторам предоставляется освобождение от уплаты налогов на прибыль и на имущество, бюджетная компенсация по кредитам.

Торжокский район расположен в центральной части Тверской области. На севере делит свою территорию с Вышневолоцким, Спиридовским и Лихославльским районами. На западе граничит с Кувшиновским районом, а на востоке с Калининским. Северная же часть района пересекается со Старицким районом.

Расстояние от города Торжка до Твери - 60 км, Москвы - 210 км, Санкт-Петербурга - 460 км. Через район проходит «Октябрьская» железная дорога «Москва—Санкт-Петербург». А также магистраль М10 «Россия» и новая скоростная трасса М11 «Москва - Санкт-Петербург».

Основным видом деятельности Торжокского района является сельскохозяйственное производство включающее в себя все его виды.

Площадь района - 312 800 га. Численность населения - 23,2 тыс. человек. Основные водные объекты - река Тьма и Тверца.



📍 АРТИКУЛ	Павлушкино 146.16-26420
🛒 ВИД СДЕЛКИ	Продажа
🗺 ОБЛАСТЬ	Тверская область
📍 РАЙОН	Торжокский
🛣 ШОССЕ	Ленинградское
🚗 ОТ МКАД	233 км.
🏠 НАСЕЛЕННЫЙ ПУНКТ	д. Павлушкино
🌐 ОБЩАЯ ПЛОЩАДЬ	146,16 га

146,16 ГА

общая площадь

600 РУБ

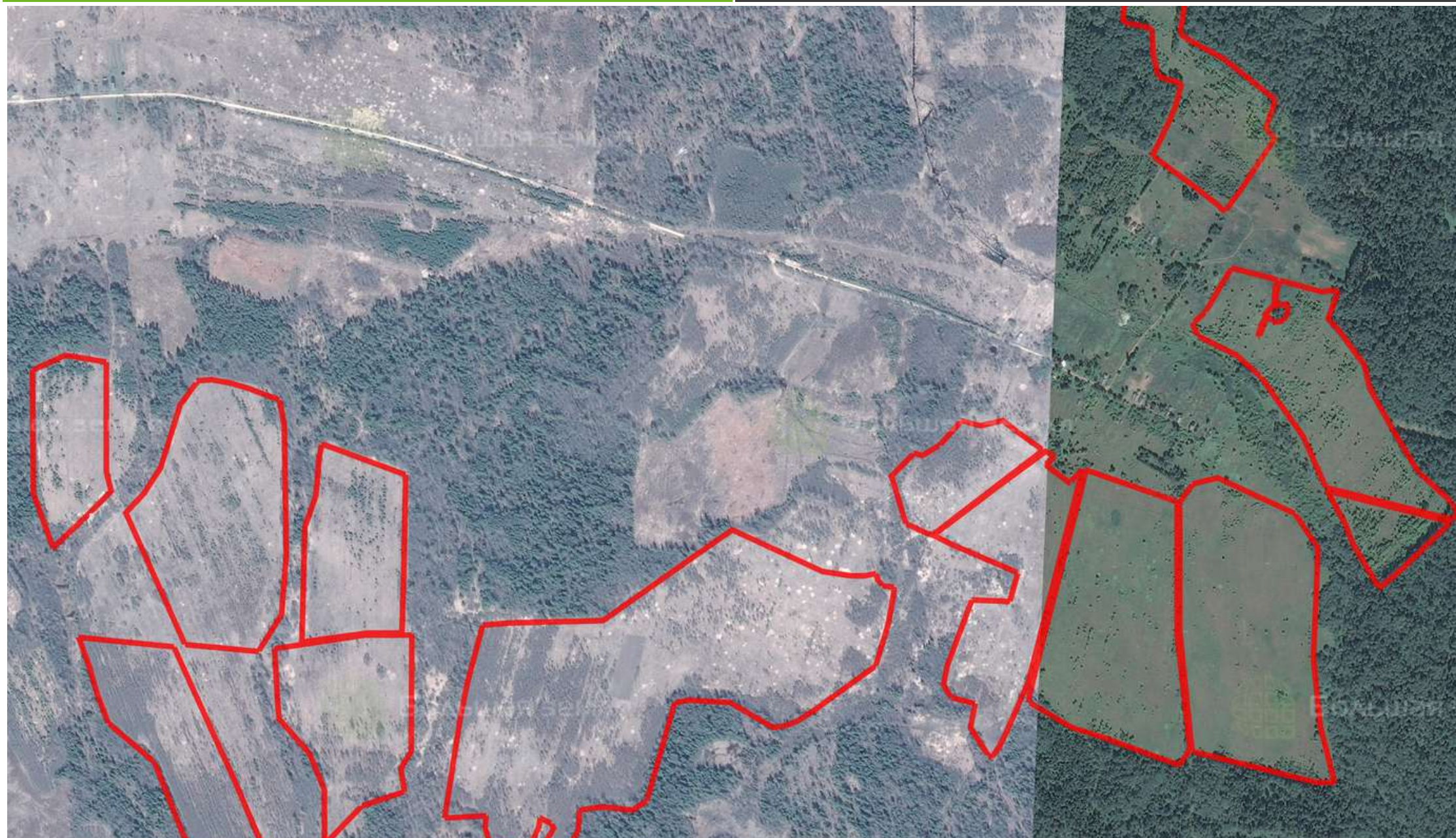
цена за сотку

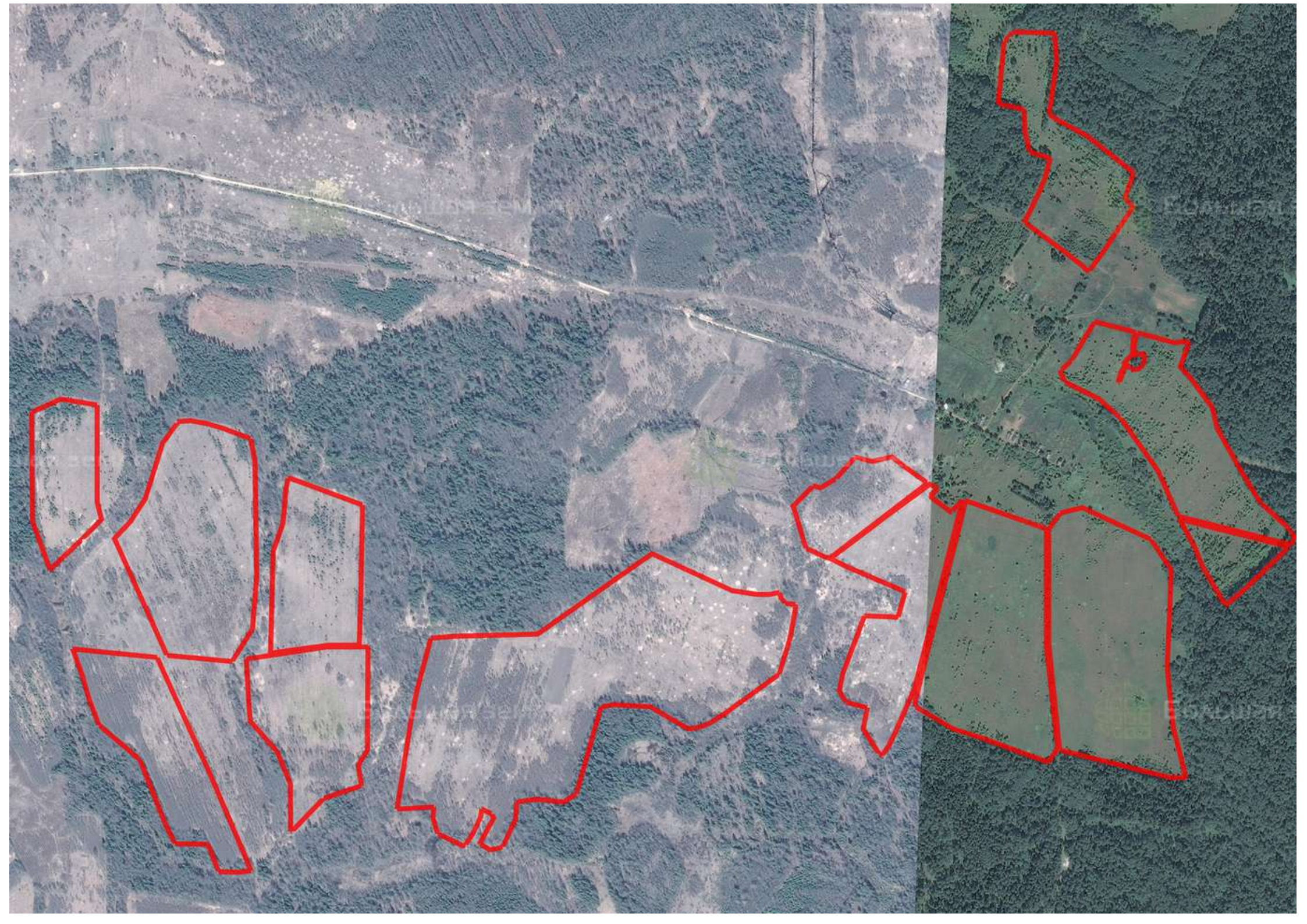
8 769 600 РУБ

цена за участок

Земельный актив площадью 146.16 продается в Торжокском районе Тверской области, подходит для занятия сельскохозяйственной деятельностью. Территория огибает небольшой лесной массив около деревни Павлушкино, занимает площади пахотных и залуженных земель. Вдоль участка тянется грунтовая дорога, за лесным массивом – железнодорожная линия на Тверь. С северо-восточной стороны протекает ручей Быковец – приток речки Рачайна. Ближайшие населенные пункты – Снегирево, Васильцево, Страшевичи. Земли находятся в экологически чистой зоне с мягким климатом. Есть возможность выращивать зерновые, картофель, овощи, развивать животноводство мясомолочного направления. Добираться до областного центра более 2-х час (110 км), до Москвы – 5 час (около 300 км). Удаленность вполне компенсируется красотой здешних мест. Здесь можно скрыться от городской суеты, создать прекрасное место для работы и отдыха. Участок Павлушкино 146.

Фотографии объекта







ЗЕМЕЛЬНЫЙ ЭКСПЕРТ
Екатерина Колтунова

+7 (495) 545-43-23

г. Москва, ул. Мещанская, 9/14

www.bigland.ru
ekoltunova@bigland.ru

