



Делимся самым дорогим

ЗЕМЕЛЬНЫЕ УЧАСТКИ ОТ СОБСТВЕННИКА ДЛЯ ПРОМЫШЛЕННОСТИ И ТОРГОВЛИ



📍 АРТИКУЛ	Дурыкино 8-28879
🛒 ВИД СДЕЛКИ	Продажа
🏠 ОБЛАСТЬ	Московская область
📍 РАЙОН	Солнечногорский
🚦 ШОССЕ	Ленинградское
🚗 ОТ МКАД	28 км.
🏘 НАСЕЛЕННЫЙ ПУНКТ	Дурыкино д
🌐 ОБЩАЯ ПЛОЩАДЬ	8,00 га

8,00 ГА

общая площадь

ПО ЗАПРОСУ

цена за сотку

ПО ЗАПРОСУ

цена за участок

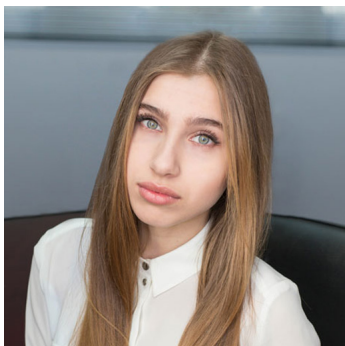
Земельный участок расположен в Солнечногорском районе, Московской области. По территории района проходят важные транспортные магистрали России. Развитая транспортная инфраструктура – одно из конкурентных преимуществ Солнечногорского района. Здесь можно найти разнообразные участки, отвечающие любым запросам. Данный земельный актив имеет удобное транспортное расположение относительно автомагистрали федерального значения М10 (Ленинградское шоссе). Массив площадью 8 га находится вблизи н.п. Дурыкино. Земельный актив идеально подходит для придорожного сервиса, складского комплекса. Если участок вас заинтересовал, позвоните прямо сейчас в нашу компанию.



Фотографии объекта







ЗЕМЕЛЬНЫЙ ЭКСПЕРТ
Нора Мартиросова

+7 (495) 545-43-23
+7 (916) 917-84-70

г. Москва, ул. Мещанская, 9/14

www.bigland.ru
martirosova@bigland.ru

