



Делимся самым дорогим

**ЗЕМЕЛЬНЫЕ УЧАСТКИ ОТ СОБСТВЕННИКА ДЛЯ ФЕРМЕРСТВА**



Тверская область соединяет два наиболее развитых экономических района: центральный и северо-западный, так как расположена между Москвой и Санкт-Петербургом.

Инвестиционной привлекательности региона способствует продуманная политика администрации Тверской области. В рамках системы поддержки и сопровождения проектов в зависимости от объема инвестиций и предполагаемого срока окупаемости проекта инвесторам предоставляется освобождение от уплаты налогов на прибыль и на имущество, бюджетная компенсация по кредитам.

Вышневолодский район расположен в северо-западной части Тверской области. На юге граничит с Торжокским и Кувшиновским районами, на востоке со Спировским и Максатихинским районами, на западе с Фировским и Бологовским, а на севере с Удомельским.

Расстояние по железной дороге от Вышнего Волочка до Твери - 130 км, Москвы - 280 км, Санкт-Петербурга - 410 км. Весьегонский район пересекает железная дорога «Москва - Санкт-Петербург».

Основные специализации района: сельское хозяйство, стекольная промышленность, лесозаготовка и лесопереработка.

Площадь района - 338 900 га.

Численность населения - 26,2 тыс. человек.

Самый крупный водный объект - Вышневолоцкое водохранилище.



📍 АРТИКУЛ	Юняхино 8.02-29874
🛒 ВИД СДЕЛКИ	Продажа
🏠 ОБЛАСТЬ	Тверская область
📍 РАЙОН	Вышневолоцкий
🚦 ШОССЕ	Ленинградское
🚗 ОТ МКАД	297 км.
🏠 НАСЕЛЕННЫЙ ПУНКТ	Юняхино
🌐 ОБЩАЯ ПЛОЩАДЬ	8,02 га

8,02 ГА

общая площадь

800 РУБ

цена за сотку

641 600 РУБ

цена за участок

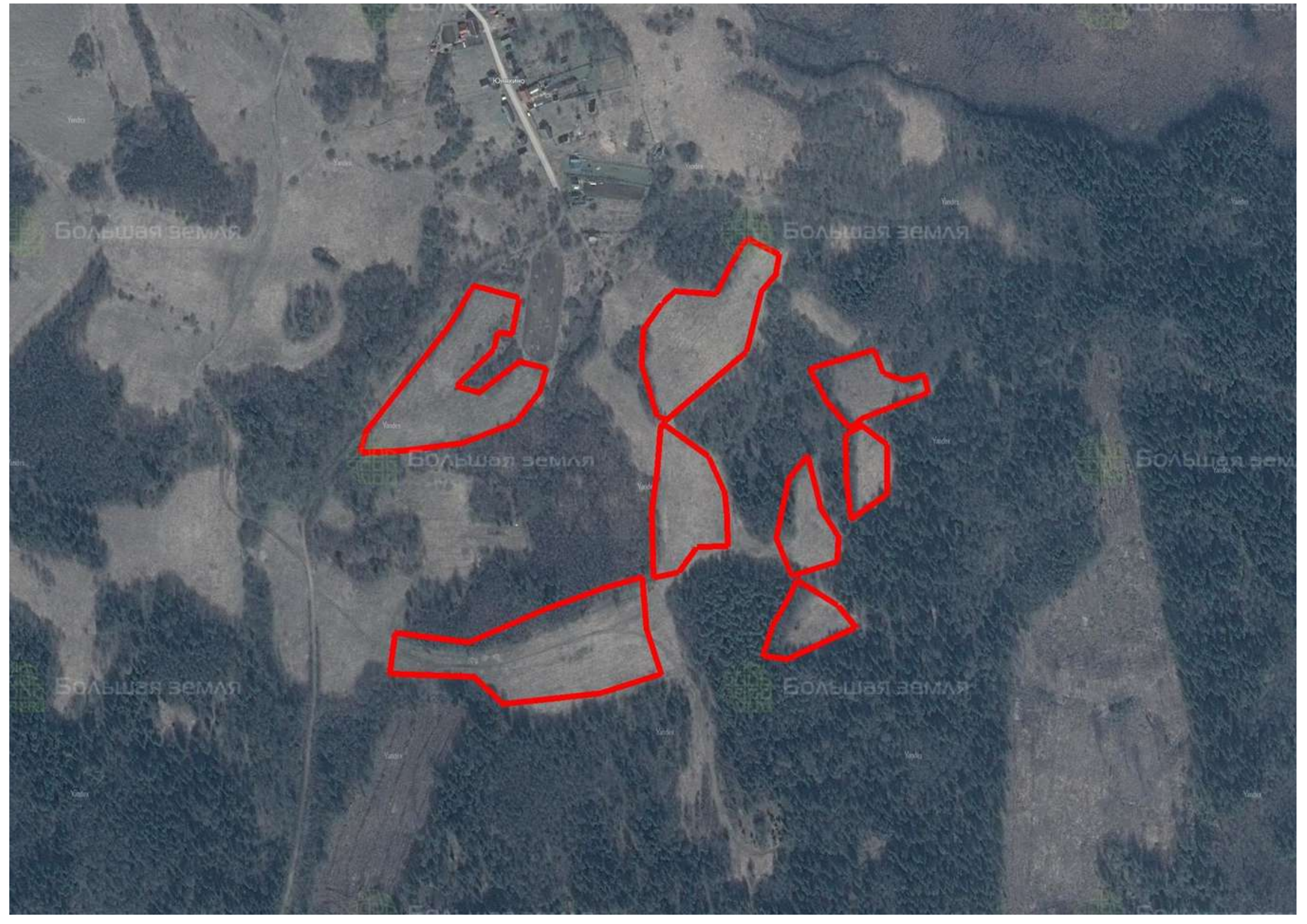
Актив состоит из нескольких залуженных земельных наделов, разделенных хвойными и лиственными посадками. На севере граничит с деревней Юняхино, откуда проложена грунтовая дорога к автотрассе Вышний Волочёк — Бежецк — Сонково. На юге хвойные массивы чередуются с болотами и лесными озерами. В радиусе 2-3 км – парад самых крупных красивейших озер. Ольшево, Почаево, Ветрино, Глубокое – их неполный перечень. Живописные пейзажи и большое количество водных объектов привлекают туристов, отдыхающих, любителей рыбной ловли. Обилие влаги, умеренный климат, плодородные почвы создают условия для развития сельского хозяйства в районе и области. Актив Юняхино 8.02 – хорошее приобретение для занятия сельскохозяйственной деятельностью. Земельные площади подходят для посевов зерновых и кормовых культур, посадки овощей и картофеля. Благоприятная экологическая обстановка - визитная карточка Вышневолоцкого района Тверской области.

# Фотографии объекта





2011.09.08





**ЗЕМЕЛЬНЫЙ ЭКСПЕРТ**  
Екатерина Колтунова

+7 (495) 545-43-23

г. Москва, ул. Мещанская, 9/14

[www.bigland.ru](http://www.bigland.ru)  
[ekoltunova@bigland.ru](mailto:ekoltunova@bigland.ru)

