



Делимся самым дорогим

ЗЕМЕЛЬНЫЕ УЧАСТКИ ОТ СОБСТВЕННИКА ДЛЯ ФЕРМЕРСТВА



Тверская область соединяет два наиболее развитых экономических района: центральный и северо-западный, так как расположена между Москвой и Санкт-Петербургом.

Инвестиционной привлекательности региона способствует продуманная политика администрации Тверской области. В рамках системы поддержки и сопровождения проектов в зависимости от объема инвестиций и предполагаемого срока окупаемости проекта инвесторам предоставляется освобождение от уплаты налогов на прибыль и на имущество, бюджетная компенсация по кредитам.

Вышневолодский район расположен в северо-западной части Тверской области. На юге граничит с Торжокским и Кувшиновским районами, на востоке со Спировским и Максатихинским районами, на западе с Фировским и Бологовским, а на севере с Удомельским.

Расстояние по железной дороге от Вышнего Волочка до Твери - 130 км, Москвы - 280 км, Санкт-Петербурга - 410 км. Весьегонский район пересекает железная дорога «Москва - Санкт-Петербург».

Основные специализации района: сельское хозяйство, стекольная промышленность, лесозаготовка и лесопереработка.

Площадь района - 338 900 га.

Численность населения - 26,2 тыс. человек.

Самый крупный водный объект - Вышневолоцкое водохранилище.



📍 АРТИКУЛ	Волошно 55.10-29928
🛒 ВИД СДЕЛКИ	Продажа
🏠 ОБЛАСТЬ	Тверская область
📍 РАЙОН	Вышневолоцкий
🚦 ШОССЕ	Ленинградское
🚗 ОТ МКАД	302 км.
🏠 НАСЕЛЕННЫЙ ПУНКТ	Волошно д
🌐 ОБЩАЯ ПЛОЩАДЬ	55,10 га

55,10 ГА

общая площадь

500 РУБ

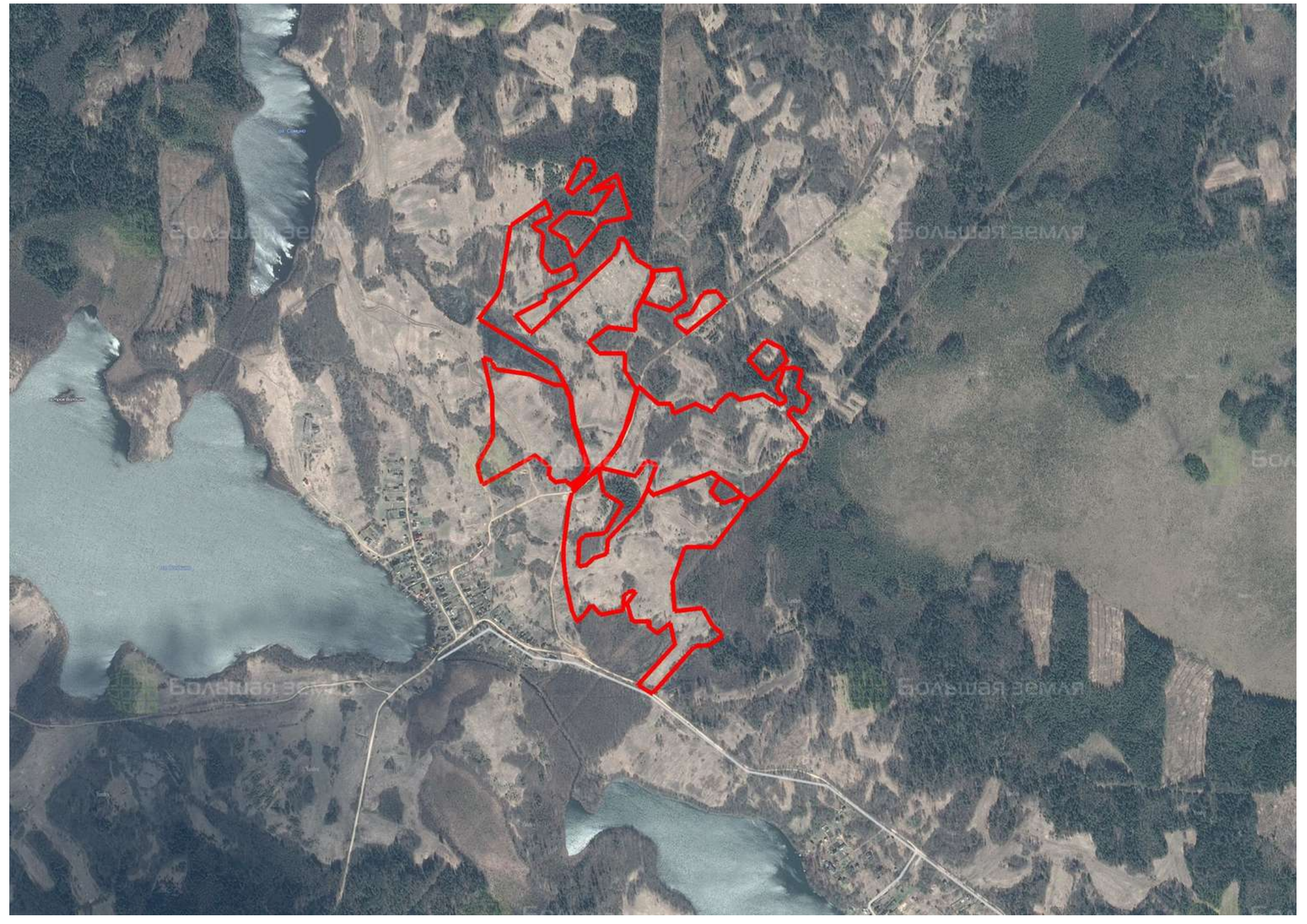
цена за сотку

2 755 000 РУБ

цена за участок

Участок нестандартной формы, охватывает свободные от насаждений земли к северу от деревни Волошно. Состоит из нескольких наделов, разделенных хвойными лесопосадками. На площади 55,1 кв. км можно создать оригинальный красивый ландшафт, о котором мечталось всю жизнь. Место выбрано очень удачное. Актив окружен с юго-западной стороны живописными озерами: Сомино, Волошно (1*1 км), Глубокое (расстояние от 700 м до 1 км от актива). Берега озер высокие, заросшие стройными соснами. Есть пляжные места. От участка грунтовая дорога ведет мимо деревни Волошно к асфальтированной трассе у поселка Дятлово - центра Дятловского сельского поселения. По обе стороны дороги продолжается парад красивейших озер: Почаево, Ольшево. Природа края поистине уникальна! Поселение пересекает автодорога «Вышний Волочёк — Бежецк — Сонково», на юге проходит железнодорожная линия «Москва — Санкт-Петербург». До районного центра Вышний Волочек и Вышневолоцкого водохранилища - 26 км, до областного центра - 150 км. Актив Волошно 55.1 предлагается для сельскохозяйственной деятельности.







ЗЕМЕЛЬНЫЙ ЭКСПЕРТ
Екатерина Колтунова

+7 (495) 545-43-23

г. Москва, ул. Мещанская, 9/14

www.bigland.ru
ekoltunova@bigland.ru

