



Делимся самым дорогим

**ЗЕМЕЛЬНЫЕ УЧАСТКИ ОТ СОБСТВЕННИКА ДЛЯ ФЕРМЕРСТВА**





📍 АРТИКУЛ	Пестряково 41.77-30020
🛒 ВИД СДЕЛКИ	Продажа
📖 ОБЛАСТЬ	Тверская область
📍 РАЙОН	Торопецкий
🚦 ШОССЕ	Новорижское
🚗 ОТ МКАД	439 км.
🏠 НАСЕЛЕННЫЙ ПУНКТ	Пестряково д
🌐 ОБЩАЯ ПЛОЩАДЬ	41,77 га

41,77 ГА

общая площадь

500 РУБ

цена за сотку

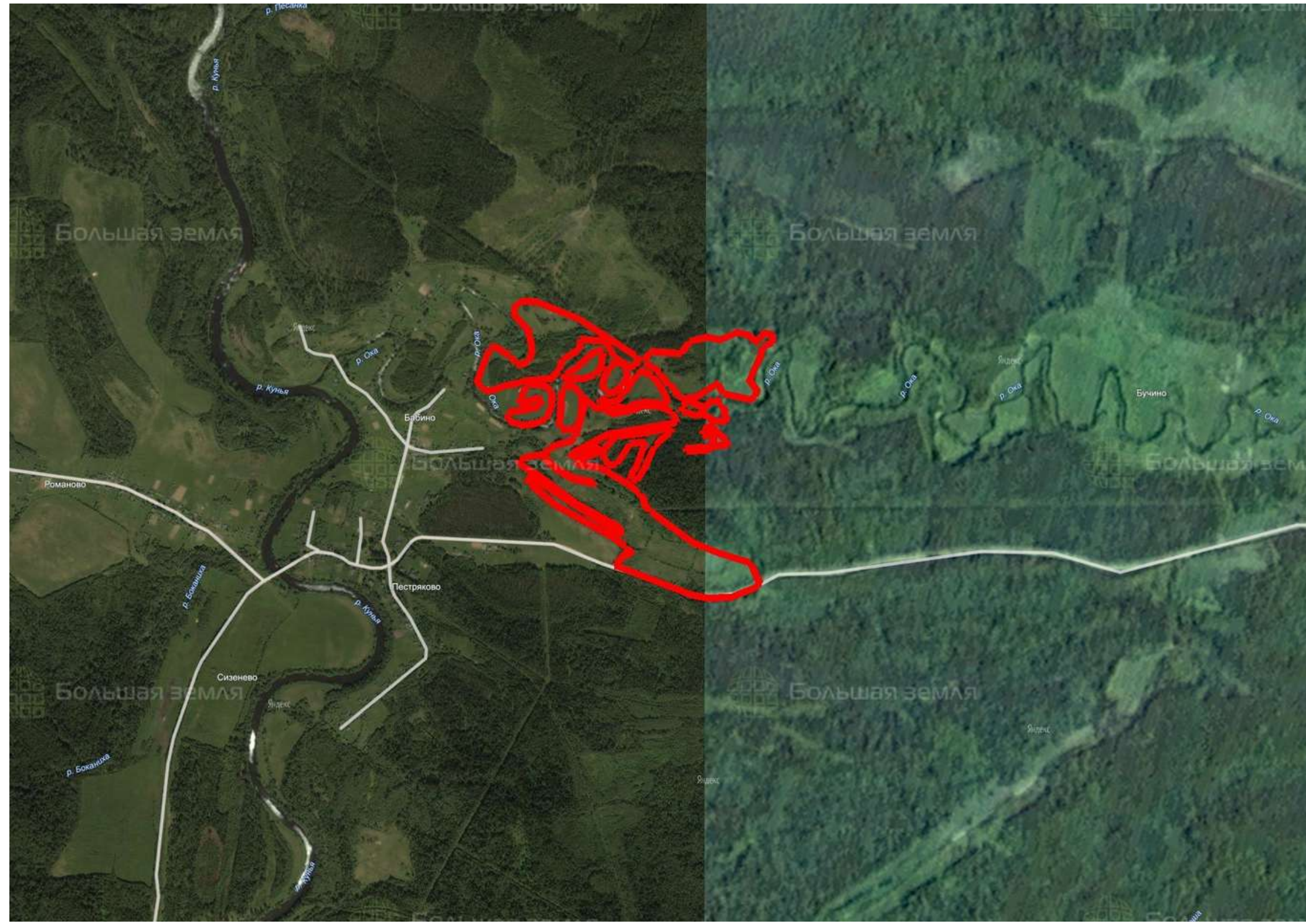
2 088 500 РУБ

цена за участок

К продаже предлагается комплекс земельных участков, расположенный в живописном уголке Торопецкого района, Тверской области, вблизи населенного пункта Пестряково. Тверская область является перспективным местом для покупки земли, направление Москва - Санкт-Петербург развивается с каждым годом все стремительнее, а благоприятная экологическая обстановка и большое количество водных объектов - визитная карточка Тверской области. Комплекс окружен лесом, рядом протекает крупная река Кунья. Прекрасные природные условия в районе идеально подходят для ведения на участке сельскохозяйственной деятельности. От Москвы можно добраться с помощью высокоскоростной трассы федерального значения М9 "Балтия" (Новорижское шоссе). Расстояние до города Торопец составляет 50 км. Площадь: 41,77 га. Категория: земли сельскохозяйственного назначения. ВРИ: для размещения объектов сельскохозяйственного назначения и сельскохозяйственных угодий. Если вас заинтересовал данный участок, позвоните в нашу компанию.











**ЗЕМЕЛЬНЫЙ ЭКСПЕРТ**  
**Дмитрий Будков**

+7 (495) 545-43-23  
+7 (916) 917-84-70

г. Москва, ул. Мещанская, 9/14

[www.bigland.ru](http://www.bigland.ru)  
[dbudkov@bigland.ru](mailto:dbudkov@bigland.ru)

