



Делимся самым дорогим

**ЗЕМЕЛЬНЫЕ УЧАСТКИ ОТ СОБСТВЕННИКА ДЛЯ ФЕРМЕРСТВА**



📍 АРТИКУЛ	Вертино 6.65-31826
🛒 ВИД СДЕЛКИ	Продажа
📖 ОБЛАСТЬ	Московская область
📍 РАЙОН	Солнечногорский
🚦 ШОССЕ	Ленинградское
🚗 ОТ МКАД	51 км.
🏠 НАСЕЛЕННЫЙ ПУНКТ	Вертино
🌐 ОБЩАЯ ПЛОЩАДЬ	6,65 га

**6,65 ГА**

общая площадь

**ПО ЗАПРОСУ**

цена за сотку

**ПО ЗАПРОСУ**

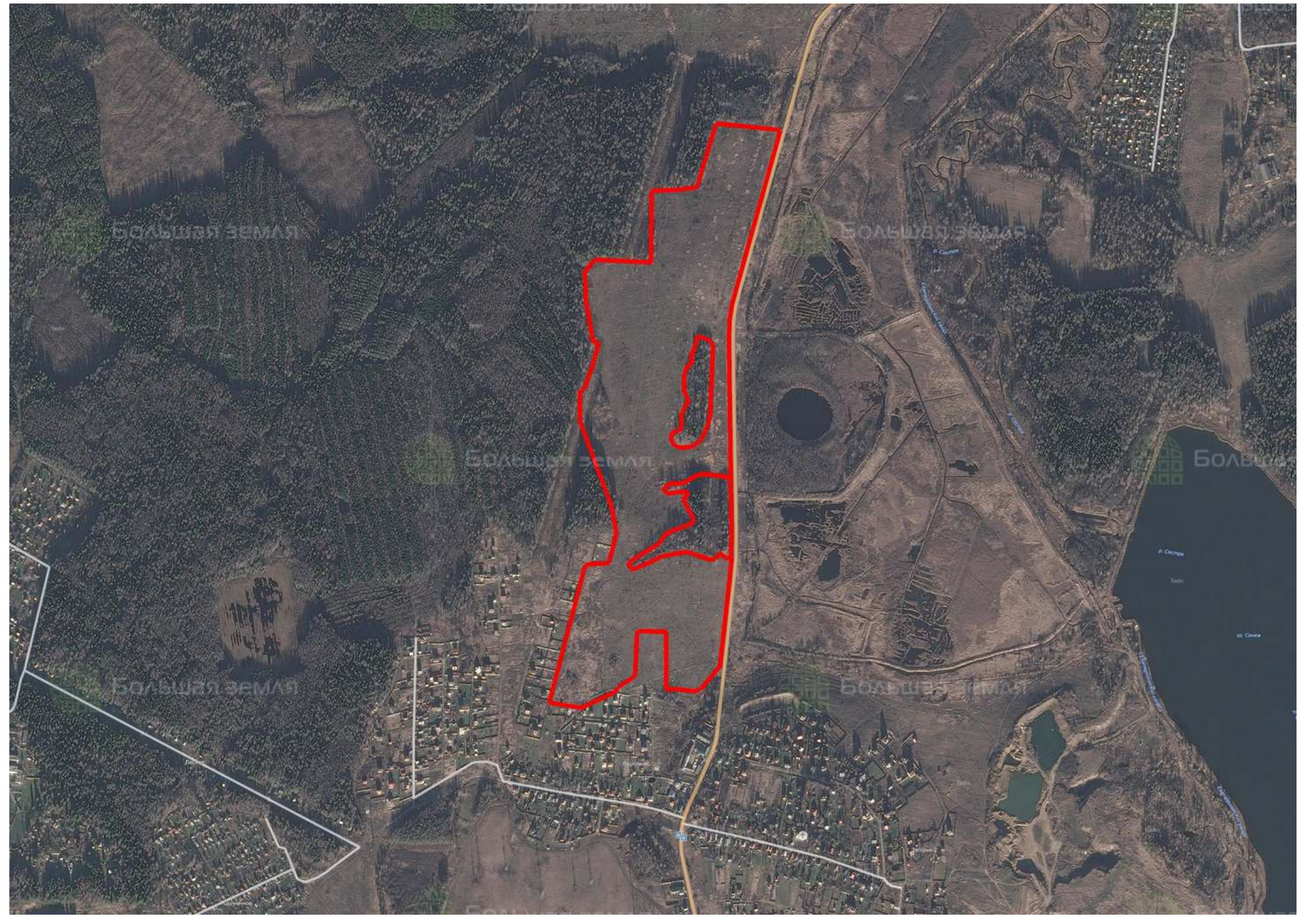
цена за участок

Земельный участок расположен в Солнечногорском районе, Московской области. По территории района проходят важные транспортные магистрали России. Развитая транспортная инфраструктура – одно из конкурентных преимуществ Солнечногорского района. Здесь можно найти разнообразные участки, отвечающие любым запросам. С западной стороны участок граничит с многолетним смешанным лесом, по восточной стороне проходит Таракановское шоссе, соединяющее Ленинградское и Рогачевское шоссе. Вдоль всего участка проходит линия ЛЭП 110 кВ. Возможна продажа частями. Если участок вас заинтересовал, позвоните прямо сейчас в нашу компанию.

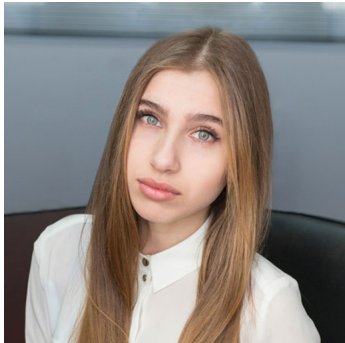












**ЗЕМЕЛЬНЫЙ ЭКСПЕРТ**  
Нора Мартиросова

+7 (495) 545-43-23  
+7 (916) 917-84-70

г. Москва, ул. Мещанская, 9/14

[www.bigland.ru](http://www.bigland.ru)  
[martirosova@bigland.ru](mailto:martirosova@bigland.ru)

