



Делимся самым дорогим

**ЗЕМЕЛЬНЫЕ УЧАСТКИ ОТ СОБСТВЕННИКА ДЛЯ ФЕРМЕРСТВА**



Тверская область соединяет два наиболее развитых экономических района: центральный и северо-западный, так как расположена между Москвой и Санкт-Петербургом.

Инвестиционной привлекательности региона способствует продуманная политика администрации Тверской области. В рамках системы поддержки и сопровождения проектов в зависимости от объема инвестиций и предполагаемого срока окупаемости проекта инвесторам предоставляется освобождение от уплаты налогов на прибыль и на имущество, бюджетная компенсация по кредитам.

Вышневолодский район расположен в северо-западной части Тверской области. На юге граничит с Торжокским и Кувшиновским районами, на востоке со Спировским и Максатихинским районами, на западе с Фировским и Бологовским, а на севере с Удомельским.

Расстояние по железной дороге от Вышнего Волочка до Твери - 130 км, Москвы - 280 км, Санкт-Петербурга - 410 км. Весьегонский район пересекает железная дорога «Москва - Санкт-Петербург».

Основные специализации района: сельское хозяйство, стекольная промышленность, лесозаготовка и лесопереработка.

Площадь района - 338 900 га.

Численность населения - 26,2 тыс. человек.

Самый крупный водный объект - Вышневолоцкое водохранилище.



📍 АРТИКУЛ	Космыниха 4.52-32302
🛒 ВИД СДЕЛКИ	Продажа
📖 ОБЛАСТЬ	Тверская область
📍 РАЙОН	Вышневолоцкий
🚦 ШОССЕ	Ленинградское
🚗 ОТ МКАД	291 км.
🏠 НАСЕЛЕННЫЙ ПУНКТ	Космыниха д
🌐 ОБЩАЯ ПЛОЩАДЬ	4,52 га

**4,52 ГА**

общая площадь

**1 000 РУБ**

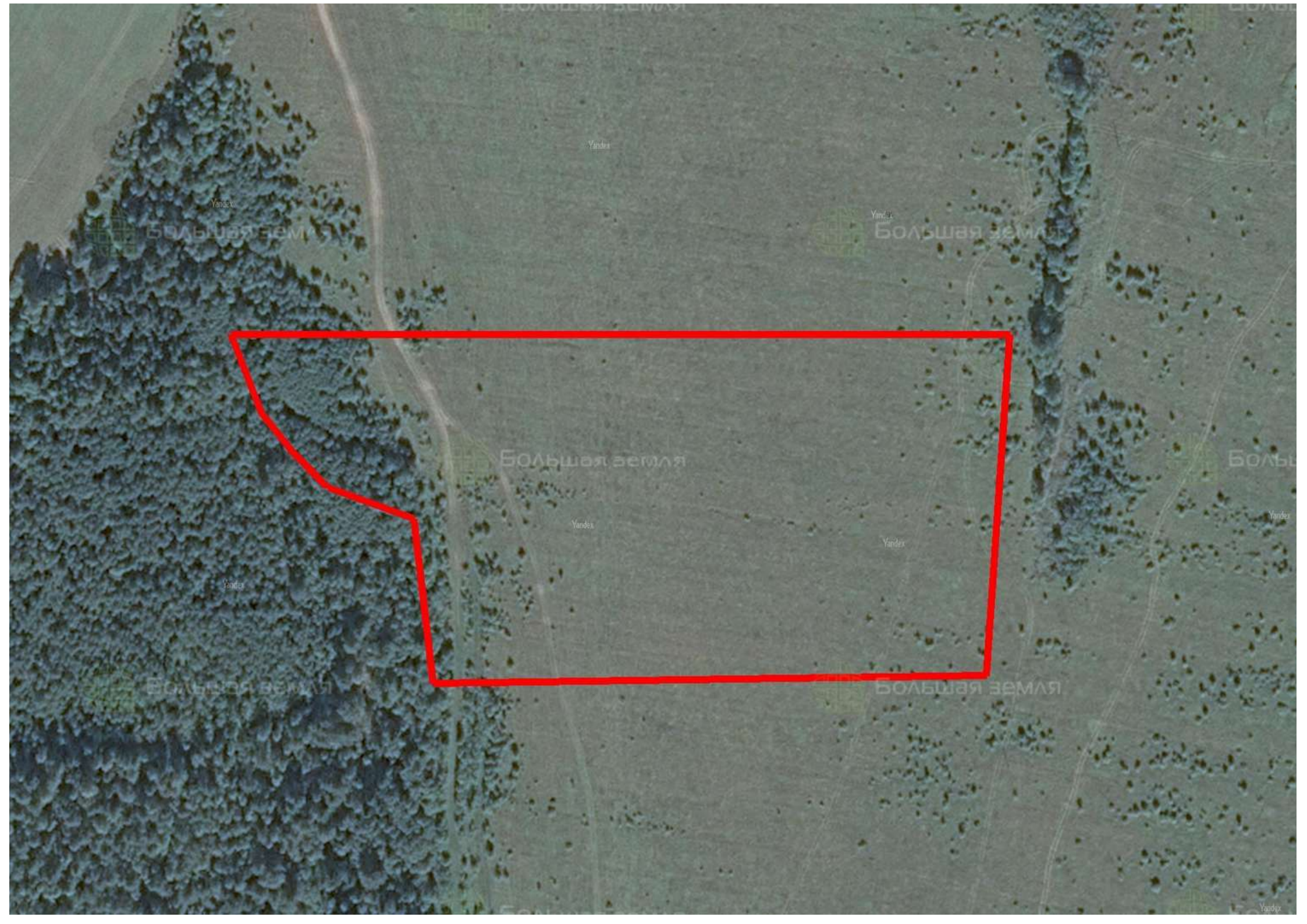
цена за сотку

**452 000 РУБ**

цена за участок

Замечательный участок для сельскохозяйственной деятельности продается в Вышневолоцком районе Тверской области в 700 м от деревни Кузнецово. Актив правильной прямоугольной формы. Территория чистая, без кустарников. У западной границы проходит грунтовая дорога, за ней небольшие лесные перелески. Населенный пункт Кузнецово расположен у автотрассы. До центра сельского поселения Овсище (18 км), до административного центра Вышний Волочек (50 км). В 3,5 км к северу от актива протекает главная река района Волчина (ширина 30 м), впадающая в 6 км западнее в озеро Перхово. Берега водоемов пологие, заняты под сельскохозяйственные угодья. Основные сельскохозяйственные предприятия района специализируются на выращивании зерновых и кормовых культур, льна, картофеля, овощей. Через районный центр Вышний Волочек (50 км) проходит федеральная трасса Москва — Санкт-Петербург и линия железной дороги. Рядом - живописное Вышневолоцкое водохранилище.





Большая земля

Большая земля

Большая земля

Большая земля

Большая земля

Большая земля



**ЗЕМЕЛЬНЫЙ ЭКСПЕРТ**  
Екатерина Колтунова

+7 (495) 545-43-23

г. Москва, ул. Мещанская, 9/14

[www.bigland.ru](http://www.bigland.ru)  
[ekoltunova@bigland.ru](mailto:ekoltunova@bigland.ru)

