



Делимся самым дорогим

ЗЕМЕЛЬНЫЕ УЧАСТКИ ОТ СОБСТВЕННИКА ДЛЯ ФЕРМЕРСТВА



Тверская область соединяет два наиболее развитых экономических района: центральный и северо-западный, так как расположена между Москвой и Санкт-Петербургом.

Инвестиционной привлекательности региона способствует продуманная политика администрации Тверской области. В рамках системы поддержки и сопровождения проектов в зависимости от объема инвестиций и предполагаемого срока окупаемости проекта инвесторам предоставляется освобождение от уплаты налогов на прибыль и на имущество, бюджетная компенсация по кредитам.

Вышневолодский район расположен в северо-западной части Тверской области. На юге граничит с Торжокским и Кувшиновским районами, на востоке со Спировским и Максатихинским районами, на западе с Фировским и Бологовским, а на севере с Удомельским.

Расстояние по железной дороге от Вышнего Волочка до Твери - 130 км, Москвы - 280 км, Санкт-Петербурга - 410 км. Весьегонский район пересекает железная дорога «Москва - Санкт-Петербург».

Основные специализации района: сельское хозяйство, стекольная промышленность, лесозаготовка и лесопереработка.

Площадь района - 338 900 га.

Численность населения - 26,2 тыс. человек.

Самый крупный водный объект - Вышневолоцкое водохранилище.



| | |
|--------------------|----------------------|
| 📍 АРТИКУЛ | Сухинино 34.65-32307 |
| 🛒 ВИД СДЕЛКИ | Продажа |
| 🗺 ОБЛАСТЬ | Тверская область |
| 📍 РАЙОН | Вышневолоцкий |
| 🚦 ШОССЕ | Ленинградское |
| 🚗 ОТ МКАД | 290 км. |
| 🏠 НАСЕЛЕННЫЙ ПУНКТ | Сухинино д |
| 🌐 ОБЩАЯ ПЛОЩАДЬ | 34,65 га |

34,65 ГА

общая площадь

700 РУБ

цена за сотку

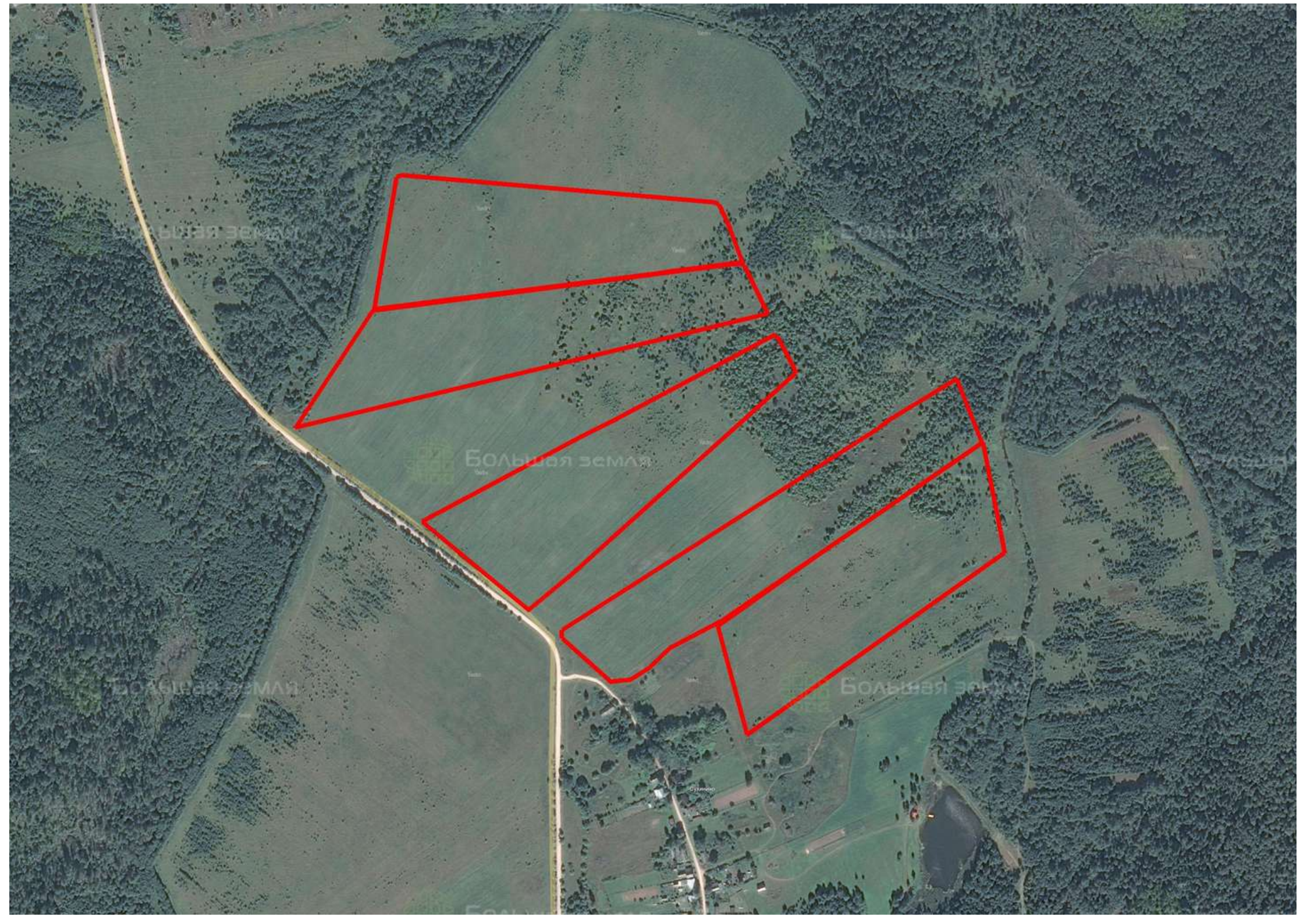
2 425 500 РУБ

цена за участок

Участок состоит из нескольких земельных наделов, расположенных около грунтовой дороги. На юге – большие поля и деревня Сухинино. С западной и восточной стороны – смешанные леса. Огромный луговой массив надела исключительно подходит для сельскохозяйственной обработки механизированной техникой. Ровное поле, без кустарников, лишь на севере узкая лесополоса. До автодороги 1 км. Здесь у деревни Кузнецово протекает Волчина - полноводная речка шириной до 5 м. В округе множество водных объектов: лесная речка Синька, озера Плосково, Головец, Чеполшевское и самое большое и красивое – озеро Перхово (4000*700 м) в семи км от актива. Центр сельского поселения Овсище (14 км) пересекает автотрасса «Вышний Волочёк—Бежецк—Сонково». До Твери - 160 км. Районный центр - Вышний Волочек (49 км) находится на берегу Вышневолоцкого водохранилища. В акватории водоёма много островов, берега заселены, есть удобные пляжи и причалы. Водоохранилище окружено зелеными участками сосновых боров и дубрав.









ЗЕМЕЛЬНЫЙ ЭКСПЕРТ
Екатерина Колтунова

+7 (495) 545-43-23

г. Москва, ул. Мещанская, 9/14

www.bigland.ru
ekoltunova@bigland.ru

