



Делимся самым дорогим

**ЗЕМЕЛЬНЫЕ УЧАСТКИ ОТ СОБСТВЕННИКА ДЛЯ ФЕРМЕРСТВА**



Тверская область соединяет два наиболее развитых экономических района: центральный и северо-западный, так как расположена между Москвой и Санкт-Петербургом.

Инвестиционной привлекательности региона способствует продуманная политика администрации Тверской области. В рамках системы поддержки и сопровождения проектов в зависимости от объема инвестиций и предполагаемого срока окупаемости проекта инвесторам предоставляется освобождение от уплаты налогов на прибыль и на имущество, бюджетная компенсация по кредитам.

Вышневолодский район расположен в северо-западной части Тверской области. На юге граничит с Торжокским и Кувшиновским районами, на востоке со Спировским и Максатихинским районами, на западе с Фировским и Бологовским, а на севере с Удомельским.

Расстояние по железной дороге от Вышнего Волочка до Твери - 130 км, Москвы - 280 км, Санкт-Петербурга - 410 км. Весьегонский район пересекает железная дорога «Москва - Санкт-Петербург».

Основные специализации района: сельское хозяйство, стекольная промышленность, лесозаготовка и лесопереработка.

Площадь района - 338 900 га.

Численность населения - 26,2 тыс. человек.

Самый крупный водный объект - Вышневолоцкое водохранилище.



📍 АРТИКУЛ	Сухинино 8.45-32322
🛒 ВИД СДЕЛКИ	Продажа
🏠 ОБЛАСТЬ	Тверская область
📍 РАЙОН	Вышневолоцкий
🚦 ШОССЕ	Ленинградское
🚗 ОТ МКАД	289 км.
🏘 НАСЕЛЕННЫЙ ПУНКТ	Сухинино д
🌐 ОБЩАЯ ПЛОЩАДЬ	8,45 га

**8,45 ГА**

общая площадь

**800 РУБ**

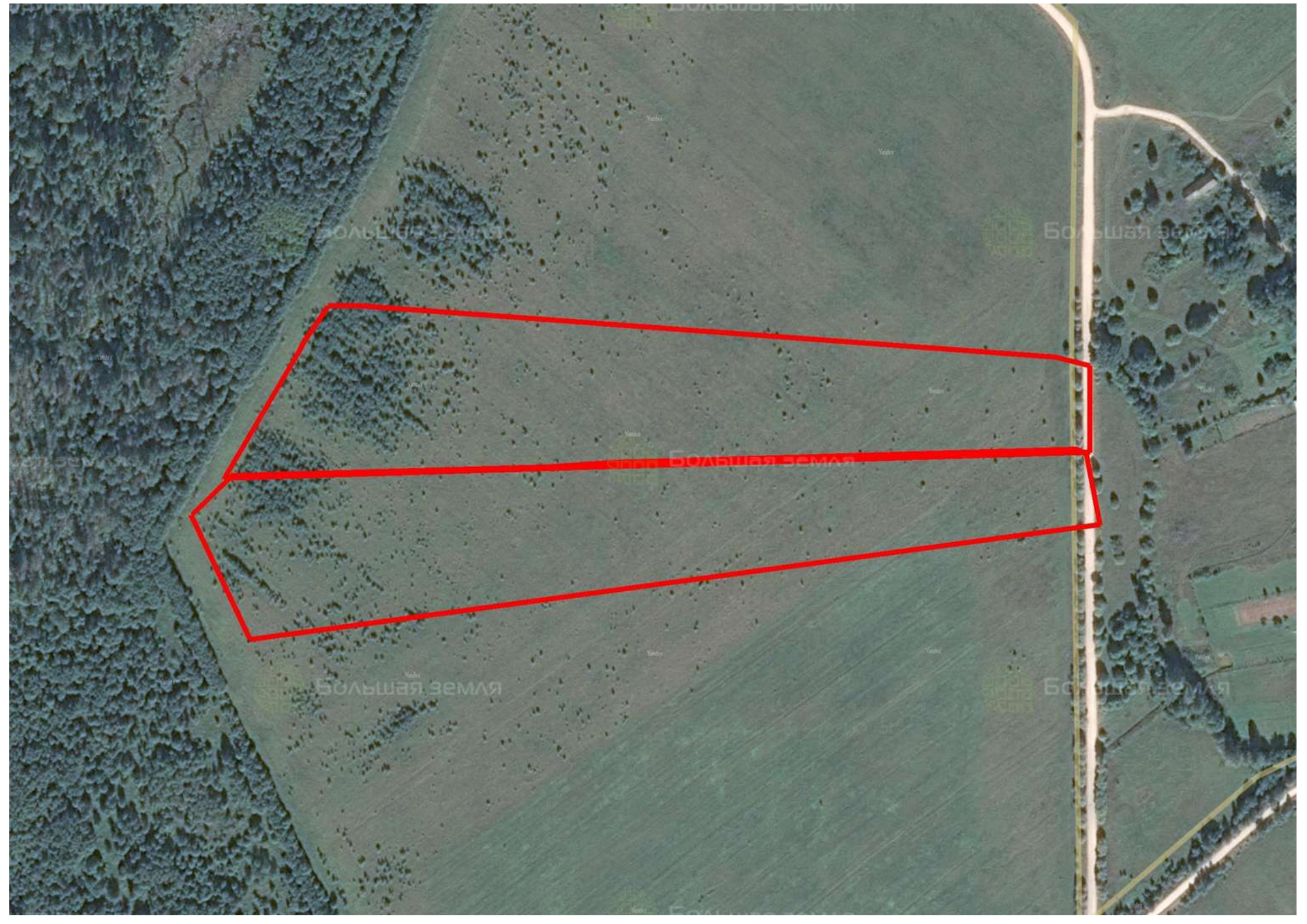
цена за сотку

**676 000 РУБ**

цена за участок

Актив Сухинино 8.45 находится около грунтовой дороги у деревни Сухинино Вышневолоцкого района Тверской области. Представляет ровный луговой массив прямоугольной формы (500\*170 м). По границам – сельскохозяйственные земельные наделы, с западной стороны – лиственные и хвойные посадки. Сухинино относится к Овсищенскому сельскому поселению с центром в поселке Овсище (15 км). Здесь располагается контора СПК «Кузнецовский», проходит автодорога «Вышний Волочёк—Бежецк—Сонково». В округе много красивых озер, самое большое из которых Перхово (4000\*700 м) в 8 км от актива. Недалеко от участка протекает полноводная (ширина русла 5 м) река Волчина. В 2-х км в лесном массиве – узенькая, заросшая водной растительностью, речка Синька. До асфальтированной трассы у деревни Кузнецово 2,3 км. Районный центр - Вышний Волочек (49 км) находится на берегу Вышневолоцкого водохранилища. В акватории водоёма много островов, берега заселены, есть удобные пляжи и причалы. Встречаются отдельные участки сосновых боров и дубрав. До областного центра - 160 км. Актив Сухинино 8.45 - замечательный участок для сельскохозяйственной деятельности.







**ЗЕМЕЛЬНЫЙ ЭКСПЕРТ**  
Екатерина Колтунова

+7 (495) 545-43-23

г. Москва, ул. Мещанская, 9/14

[www.bigland.ru](http://www.bigland.ru)  
[ekoltunova@bigland.ru](mailto:ekoltunova@bigland.ru)

