



Делимся самым дорогим

ЗЕМЕЛЬНЫЕ УЧАСТКИ ОТ СОБСТВЕННИКА ДЛЯ ФЕРМЕРСТВА



Тверская область соединяет два наиболее развитых экономических района: центральный и северо-западный, так как расположена между Москвой и Санкт-Петербургом.

Инвестиционной привлекательности региона способствует продуманная политика администрации Тверской области. В рамках системы поддержки и сопровождения проектов в зависимости от объема инвестиций и предполагаемого срока окупаемости проекта инвесторам предоставляется освобождение от уплаты налогов на прибыль и на имущество, бюджетная компенсация по кредитам.

Вышневолодский район расположен в северо-западной части Тверской области. На юге граничит с Торжокским и Кувшиновским районами, на востоке со Спировским и Максатихинским районами, на западе с Фировским и Бологовским, а на севере с Удомельским.

Расстояние по железной дороге от Вышнего Волочка до Твери - 130 км, Москвы - 280 км, Санкт-Петербурга - 410 км. Весьегонский район пересекает железная дорога «Москва - Санкт-Петербург».

Основные специализации района: сельское хозяйство, стекольная промышленность, лесозаготовка и лесопереработка.

Площадь района - 338 900 га.
 Численность населения - 26,2 тыс. человек.
 Самый крупный водный объект - Вышневолоцкое водохранилище.



📍 АРТИКУЛ	Сухинино 8.76-32327
🛒 ВИД СДЕЛКИ	Продажа
🗺 ОБЛАСТЬ	Тверская область
📍 РАЙОН	Вышневолоцкий
🚦 ШОССЕ	Ленинградское
🚗 ОТ МКАД	289 км.
🏠 НАСЕЛЕННЫЙ ПУНКТ	Сухинино д
🌐 ОБЩАЯ ПЛОЩАДЬ	8,76 га

8,76 ГА

общая площадь

800 РУБ

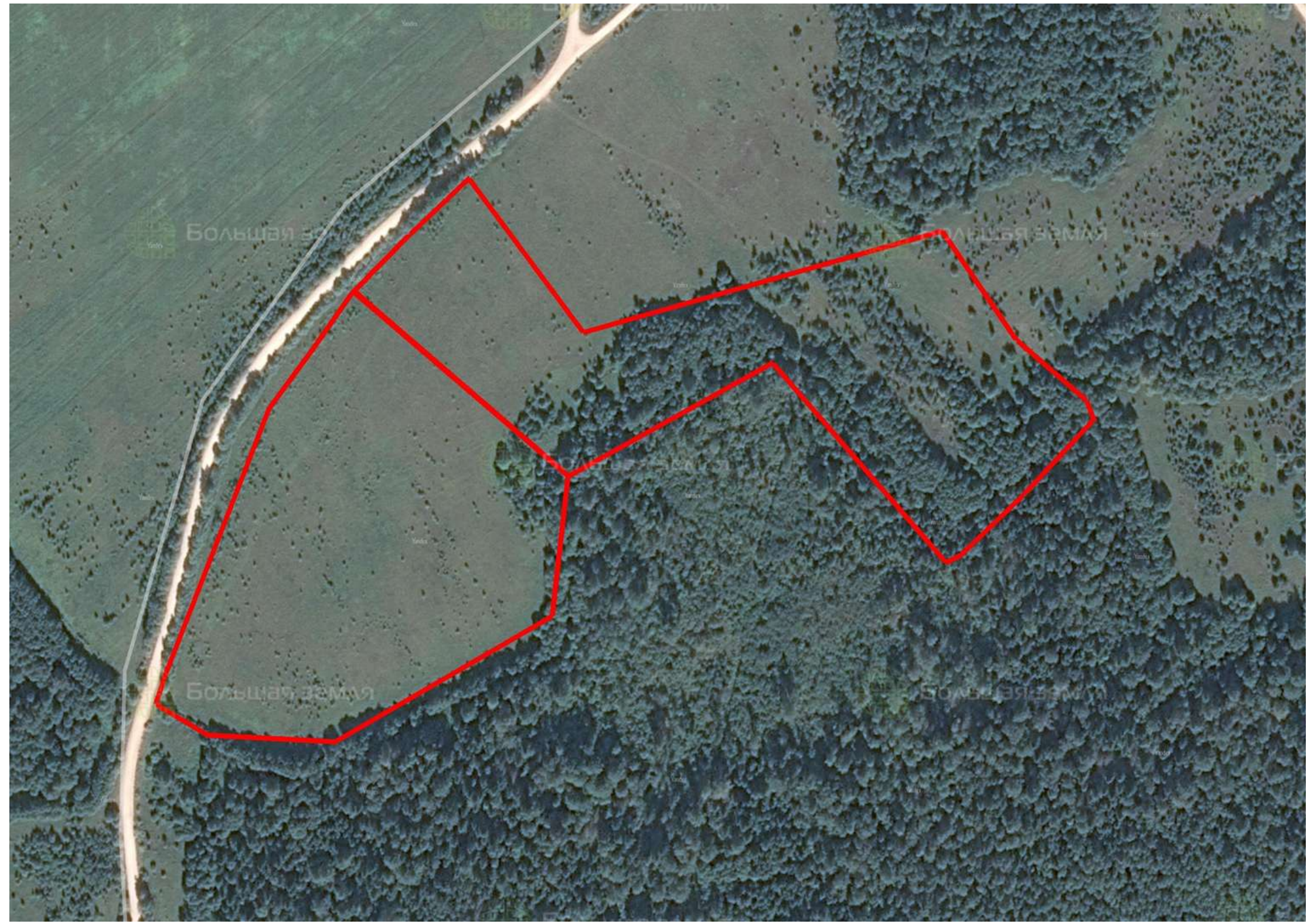
цена за сотку

700 800 РУБ

цена за участок

Замечательный участок для сельскохозяйственной деятельности. Территория ровная, залуженная, по периметру хвойные и лиственные посадки. Граница проходит вдоль грунтовой дороги до развилки у деревни Сухинино. В 500 м - деревня Бор-Космыниха, в 2-х км река Синька. Протекает по лесной территории, живописно извиваясь среди ив и кустарников. До асфальтированной трассы 2,3 км. Здесь у деревни Кузнецово еще один водный объект (шириной 5 м) - река Волчина. Рядом много красивых озер, самое большое из которых Перхово (4000*700 м) в 8 км от актива. Лесные перелески чередуются с ухоженными сельскохозяйственными наделами. Центр сельского поселения Овище - в 15 км. Здесь располагается контора СПК «Кузнецовский», почта, магазины. Поселение пересекает автодорога «Вышний Волочёк—Бежецк—Сонково». Районный центр - Вышний Волочек (49 км) находится на берегу Вышневолоцкого водохранилища. В акватории водоёма много островов, берега заселены, есть удобные пляжи и причалы. Встречаются отдельные участки сосновых боров и дубрав. До областного центра - 160 км.







ЗЕМЕЛЬНЫЙ ЭКСПЕРТ
Екатерина Колтунова

+7 (495) 545-43-23

г. Москва, ул. Мещанская, 9/14

www.bigland.ru
ekoltunova@bigland.ru

