



Делимся самым дорогим

ЗЕМЕЛЬНЫЕ УЧАСТКИ ОТ СОБСТВЕННИКА ДЛЯ ФЕРМЕРСТВА



Тверская область соединяет два наиболее развитых экономических района: центральный и северо-западный, так как расположена между Москвой и Санкт-Петербургом.

Инвестиционной привлекательности региона способствует продуманная политика администрации Тверской области. В рамках системы поддержки и сопровождения проектов в зависимости от объема инвестиций и предполагаемого срока окупаемости проекта инвесторам предоставляется освобождение от уплаты налогов на прибыль и на имущество, бюджетная компенсация по кредитам.

Вышневолодский район расположен в северо-западной части Тверской области. На юге граничит с Торжокским и Кувшиновским районами, на востоке со Спировским и Максатихинским районами, на западе с Фировским и Бологовским, а на севере с Удомельским.

Расстояние по железной дороге от Вышнего Волочка до Твери - 130 км, Москвы - 280 км, Санкт-Петербурга - 410 км. Весьегонский район пересекает железная дорога «Москва - Санкт-Петербург».

Основные специализации района: сельское хозяйство, стекольная промышленность, лесозаготовка и лесопереработка.

Площадь района - 338 900 га.

Численность населения - 26,2 тыс. человек.

Самый крупный водный объект - Вышневолоцкое водохранилище.



| | |
|--------------------|---------------------------|
| 📍 АРТИКУЛ | Бор-Космыниха 13.19-32337 |
| 🛒 ВИД СДЕЛКИ | Продажа |
| 🗺 ОБЛАСТЬ | Тверская область |
| 📍 РАЙОН | Вышневолоцкий |
| 🚦 ШОССЕ | Ленинградское |
| 🚗 ОТ МКАД | 288 км. |
| 🏠 НАСЕЛЕННЫЙ ПУНКТ | Бор-Космыниха д |
| 🌐 ОБЩАЯ ПЛОЩАДЬ | 13,19 га |

13,19 ГА

общая площадь

700 РУБ

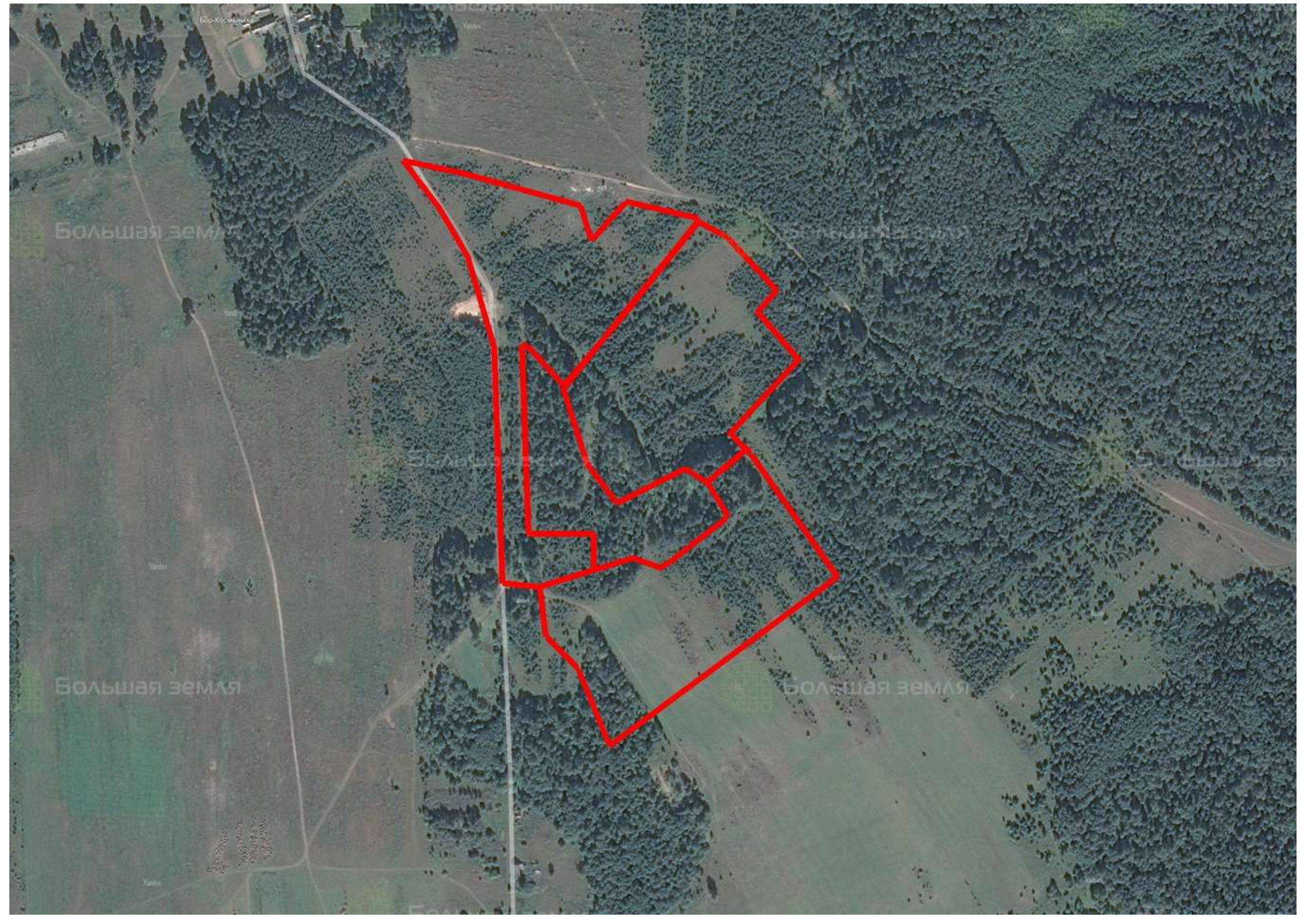
цена за сотку

923 300 РУБ

цена за участок

Участок Космыниха 13.19 предлагается для сельскохозяйственной деятельности. Находится у грунтовой дороги между населенными пунктами Бор-Космыниха и Космыниха. В 900 м к югу протекает речка Синька. Территория ровная, поля занимают половину площадей. В центре надела – красивый лиственный остров, за периметром – большой лесной массив. Космыниха входит в состав Овсищенского сельского поселения (до д. Овсище 18 км). В 3,5 км к северу от актива протекает главная река района Волчина (ширина до 30 м), впадающая через 6 км в озеро Перхово. Берега водоемов заняты под сельскохозяйственные угодья. Основные хозяйства района (СПК) специализируются на выращивании зерновых и кормовых культур, картофеля, овощей. Через районный центр Вышний Волочек (50 км) проходит федеральная трасса Москва — Санкт-Петербург и линия железной дороги. Рядом - живописное Вышневолоцкое водохранилище.







ЗЕМЕЛЬНЫЙ ЭКСПЕРТ
Екатерина Колтунова

+7 (495) 545-43-23

г. Москва, ул. Мещанская, 9/14

www.bigland.ru
ekoltunova@bigland.ru

