



Делимся самым дорогим

ЗЕМЕЛЬНЫЕ УЧАСТКИ ОТ СОБСТВЕННИКА ДЛЯ ФЕРМЕРСТВА



Тверская область соединяет два наиболее развитых экономических района: центральный и северо-западный, так как расположена между Москвой и Санкт-Петербургом.

Инвестиционной привлекательности региона способствует продуманная политика администрации Тверской области. В рамках системы поддержки и сопровождения проектов в зависимости от объема инвестиций и предполагаемого срока окупаемости проекта инвесторам предоставляется освобождение от уплаты налогов на прибыль и на имущество, бюджетная компенсация по кредитам.

Вышневолодский район расположен в северо-западной части Тверской области. На юге граничит с Торжокским и Кувшиновским районами, на востоке со Спировским и Максатихинским районами, на западе с Фировским и Бологовским, а на севере с Удомельским.

Расстояние по железной дороге от Вышнего Волочка до Твери - 130 км, Москвы - 280 км, Санкт-Петербурга - 410 км. Весьегонский район пересекает железная дорога «Москва - Санкт-Петербург».

Основные специализации района: сельское хозяйство, стекольная промышленность, лесозаготовка и лесопереработка.

Площадь района - 338 900 га.

Численность населения - 26,2 тыс. человек.

Самый крупный водный объект - Вышневолоцкое водохранилище.



📍 АРТИКУЛ	Космыниха 88.96-32342
🛒 ВИД СДЕЛКИ	Продажа
🗺 ОБЛАСТЬ	Тверская область
📍 РАЙОН	Вышневолоцкий
🚦 ШОССЕ	Ленинградское
🚗 ОТ МКАД	288 км.
🏠 НАСЕЛЕННЫЙ ПУНКТ	Космыниха д
🌐 ОБЩАЯ ПЛОЩАДЬ	88,96 га

88,96 ГА

общая площадь

500 РУБ

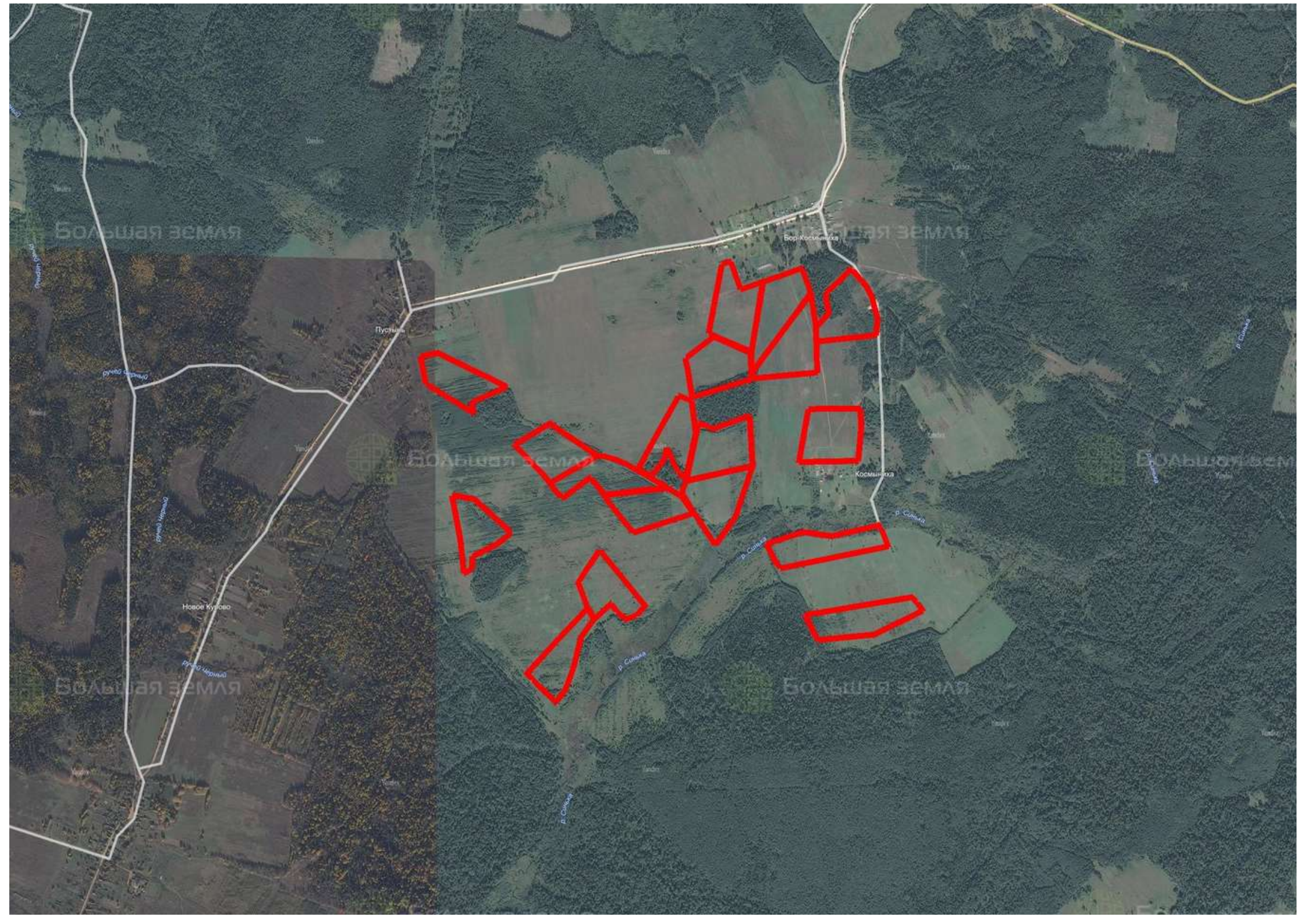
цена за сотку

4 448 000 РУБ

цена за участок

Участок состоит из нескольких земельных наделов, расположенных между деревнями Пустынь, Бор – Космыниха и Космыниха. Территория ограничена грунтовыми дорогами и руслом реки Синька. Актив находится в окружении лиственных и хвойных посадок. До асфальтированной трассы 5 км. Космыниха входит в состав Овсищенского сельского поселения (до д. Овсище 18 км). В 3,5 км к северу от актива протекает главная река района Волчина (ширина 10-30 м), впадающая через 6 км в озеро Перхово. Площадь озера 6,18 км², глубина – до 10 м. Река используется туристами для сплава, озеро популярно у рыбаков и отдыхающих. Берега водоемов заняты под сельскохозяйственные угодья. Основные хозяйства района (СПК) специализируются на выращивании зерновых и кормовых культур, картофеля, овощей. Через районный центр Вышний Волочек (50 км) проходит федеральная трасса Москва — Санкт-Петербург и линия железной дороги. Рядом - живописное Вышневолоцкое водохранилище. Актив Космыниха 88.96 – прекрасный участок для сельскохозяйственной деятельности.







ЗЕМЕЛЬНЫЙ ЭКСПЕРТ
Екатерина Колтунова

+7 (495) 545-43-23

г. Москва, ул. Мещанская, 9/14

www.bigland.ru
ekoltunova@bigland.ru

