



Делимся самым дорогим

**ЗЕМЕЛЬНЫЕ УЧАСТКИ ОТ СОБСТВЕННИКА ДЛЯ ФЕРМЕРСТВА**



Тверская область соединяет два наиболее развитых экономических района: центральный и северо-западный, так как расположена между Москвой и Санкт-Петербургом.

Инвестиционной привлекательности региона способствует продуманная политика администрации Тверской области. В рамках системы поддержки и сопровождения проектов в зависимости от объема инвестиций и предполагаемого срока окупаемости проекта инвесторам предоставляется освобождение от уплаты налогов на прибыль и на имущество, бюджетная компенсация по кредитам.

Вышневолодский район расположен в северо-западной части Тверской области. На юге граничит с Торжокским и Кувшиновским районами, на востоке со Спировским и Максатихинским районами, на западе с Фировским и Бологовским, а на севере с Удомельским.

Расстояние по железной дороге от Вышнего Волочка до Твери - 130 км, Москвы - 280 км, Санкт-Петербурга - 410 км. Весьегонский район пересекает железная дорога «Москва - Санкт-Петербург».

Основные специализации района: сельское хозяйство, стекольная промышленность, лесозаготовка и лесопереработка.

Площадь района - 338 900 га.

Численность населения - 26,2 тыс. человек.

Самый крупный водный объект - Вышневолоцкое водохранилище.



📍 АРТИКУЛ	Подольховец 58.85-32367
🛒 ВИД СДЕЛКИ	Продажа
🗺 ОБЛАСТЬ	Тверская область
📍 РАЙОН	Вышневолоцкий
🚦 ШОССЕ	Ленинградское
🚗 ОТ МКАД	270 км.
🏠 НАСЕЛЕННЫЙ ПУНКТ	д Подольховец
🌐 ОБЩАЯ ПЛОЩАДЬ	58,85 га

**58,85 ГА**

общая площадь

**500 РУБ**

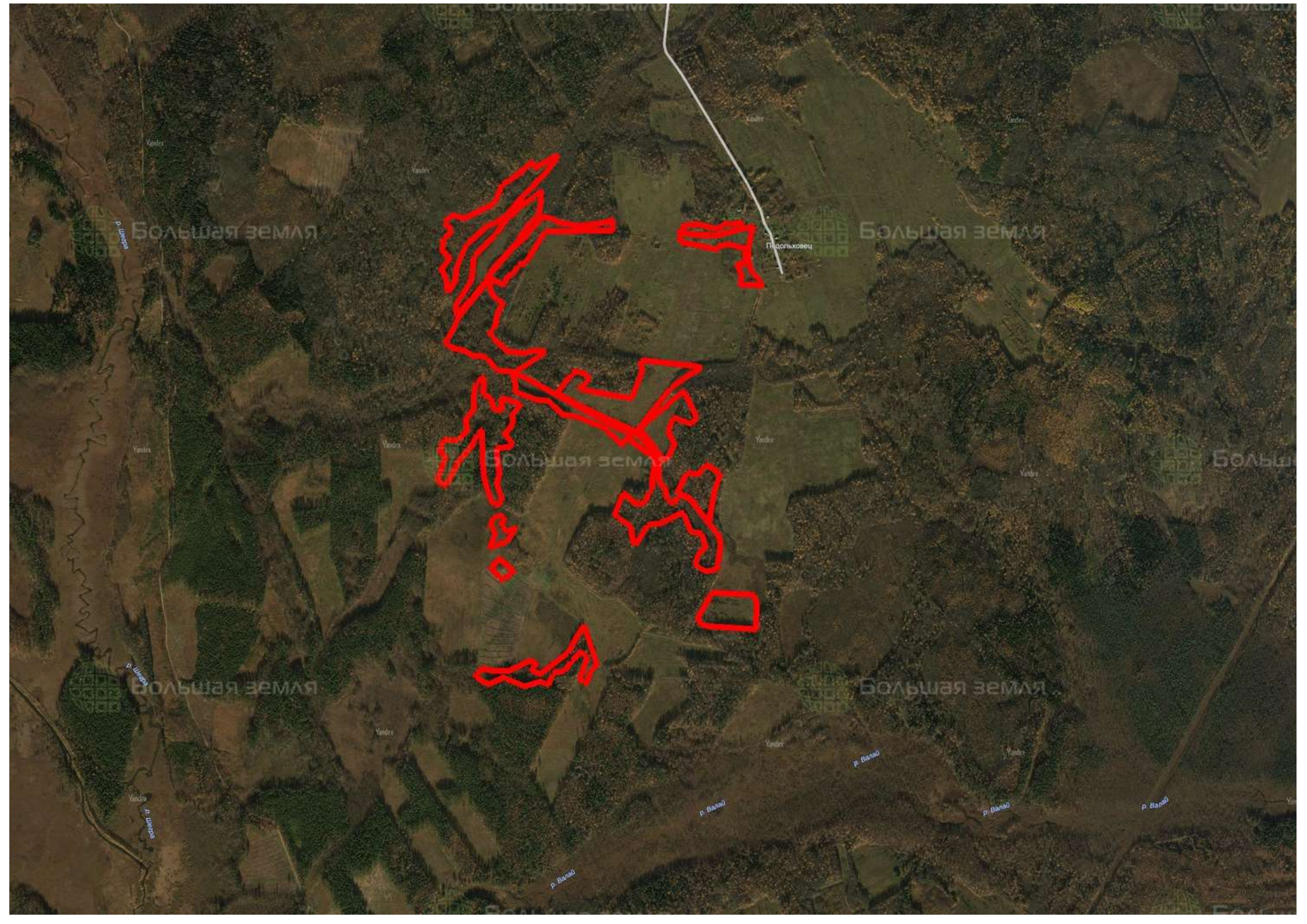
цена за сотку

**2 942 500 РУБ**

цена за участок

Участок состоит из нескольких земельных наделов, частично залуженных и заросших лиственными и хвойными посадками. Рядом деревня Подольховец, по периметру – колхозные земли, лесопосадки. В 2-х км от участка протекают речки Валай и Шегра, впадающие в 14 км севернее в Вышневолоцкое водохранилище. В акватории водоема множество живописных островов, на берегах – пляжных мест и причалов. Актив относится к Зеленогорскому сельскому поселению Вышневолоцкого района Тверской области. Поселение пересекает автодорога «Вышний Волочёк—Есеновичи—Кувшиново», северо-восточная граница проходит по автомагистрали «Москва — Санкт-Петербург». В 24 км расположен районный центр Вышний Волочёк. Посёлок газифицирован. Проложены водные и тепловые коммуникации. Работает сеть торговых предприятий, почтовое отделение, аптека. Тверская область является перспективным местом для покупки земли. Благоприятная экологическая обстановка и большое количество водных объектов – визитная карточка области.







**ЗЕМЕЛЬНЫЙ ЭКСПЕРТ**  
Екатерина Колтунова

+7 (495) 545-43-23

г. Москва, ул. Мещанская, 9/14

[www.bigland.ru](http://www.bigland.ru)  
[ekoltunova@bigland.ru](mailto:ekoltunova@bigland.ru)

