



Делимся самым дорогим

**ЗЕМЕЛЬНЫЕ УЧАСТКИ ОТ СОБСТВЕННИКА ДЛЯ ФЕРМЕРСТВА**



Тверская область соединяет два наиболее развитых экономических района: центральный и северо-западный, так как расположена между Москвой и Санкт-Петербургом.

Инвестиционной привлекательности региона способствует продуманная политика администрации Тверской области. В рамках системы поддержки и сопровождения проектов в зависимости от объема инвестиций и предполагаемого срока окупаемости проекта инвесторам предоставляется освобождение от уплаты налогов на прибыль и на имущество, бюджетная компенсация по кредитам.

Вышневолодский район расположен в северо-западной части Тверской области. На юге граничит с Торжокским и Кувшиновским районами, на востоке со Спировским и Максатихинским районами, на западе с Фировским и Бологовским, а на севере с Удомельским.

Расстояние по железной дороге от Вышнего Волочка до Твери - 130 км, Москвы - 280 км, Санкт-Петербурга - 410 км. Весьегонский район пересекает железная дорога «Москва - Санкт-Петербург».

Основные специализации района: сельское хозяйство, стекольная промышленность, лесозаготовка и лесопереработка.

Площадь района - 338 900 га.

Численность населения - 26,2 тыс. человек.

Самый крупный водный объект - Вышневолоцкое водохранилище.



📍 АРТИКУЛ	Нива 160.83-32382
🛒 ВИД СДЕЛКИ	Продажа
📖 ОБЛАСТЬ	Тверская область
📍 РАЙОН	Вышневолоцкий
🚧 ШОССЕ	Ленинградское
🚗 ОТ МКАД	269 км.
🏠 НАСЕЛЕННЫЙ ПУНКТ	Нива-1 д
🌐 ОБЩАЯ ПЛОЩАДЬ	160,83 га

160,83 ГА

общая площадь

500 РУБ

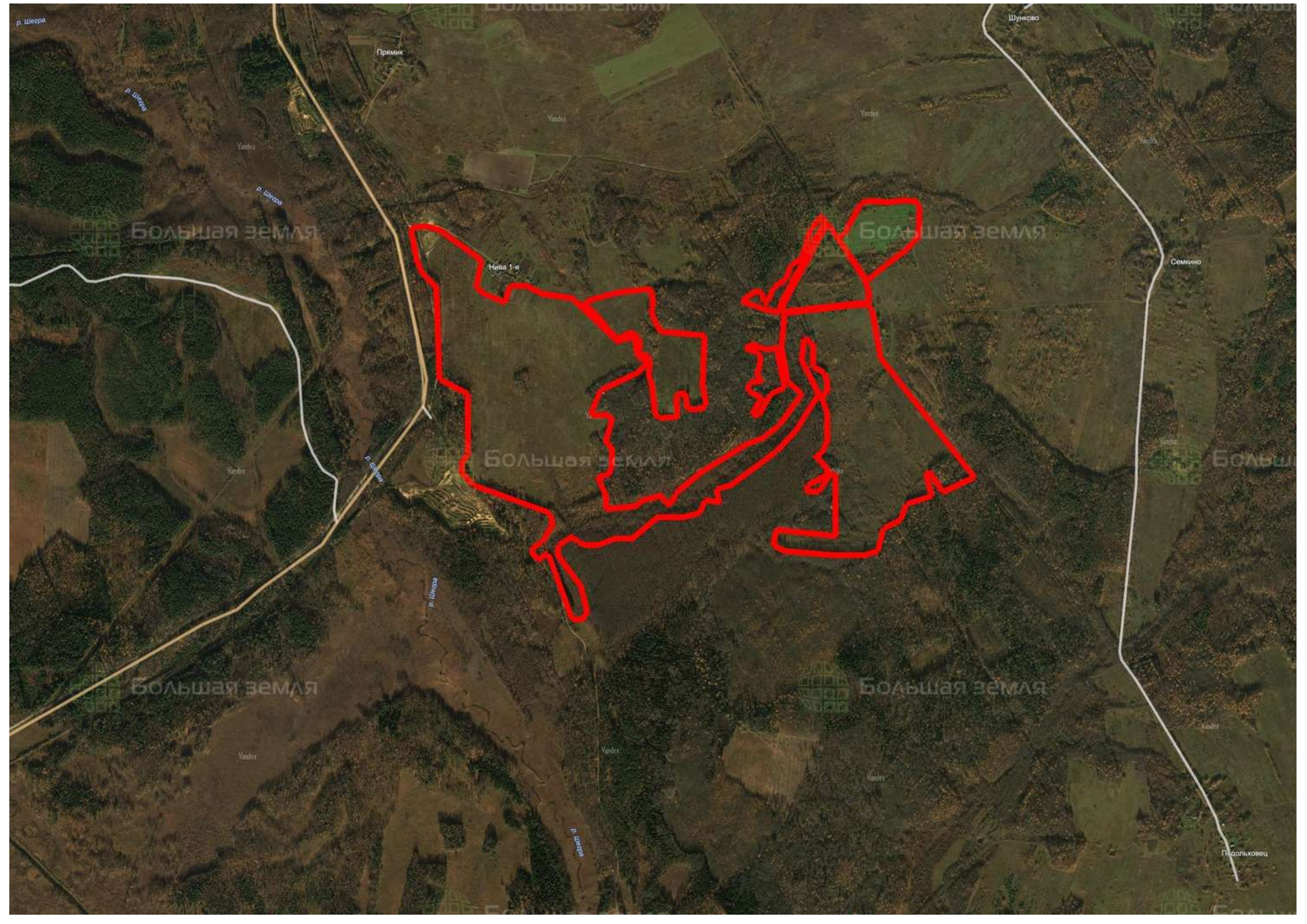
цена за сотку

8 041 500 РУБ

цена за участок

Актив Нива 160.83 предлагается для сельскохозяйственного использования. Участок охватывает свободные от насаждений земли в окрестностях деревни Нива 1-я. Два больших пахотных поля занимают площадь более 70% территории надела. Поля соединяет лиственный перелесок. Живописный коридор из крон деревьев напоминает аллею в загородной усадьбе. Остальные земли заросли кустарником. К югу от надела протекает речка Шегра и проходит Ржевский тракт к районному центру Вышний Волочек (15 км) и Вышневолоцкому водохранилищу (8 км). Через Вышний Волочёк проходит федеральная трасса Москва — Санкт-Петербург, железнодорожная линия Бологое - Тверь. Водохранилище - важный резервный источник для рек Тверца и канала имени Москвы. До областного центра - 140 км, до Москвы (МКАД)- 268 км. Развитая сеть автодорог, удобное местоположение, красивая местность увеличивают шансы найти земле доброго хозяина.





р. Шесра

Шуниково

Прямик

р. Шесра

Yandex

Yandex

Yandex

Yandex

р. Шесра

Большая земля

Большая земля

Нива 1-я

Семьино

Yandex

р. Шесра

Большая земля

Yandex

Большая земля

р. Шесра

Большая земля

Большая земля

Yandex

Yandex

Yandex

р. Шесра

Парольковоц



**ЗЕМЕЛЬНЫЙ ЭКСПЕРТ**  
Екатерина Колтунова

+7 (495) 545-43-23

г. Москва, ул. Мещанская, 9/14

[www.bigland.ru](http://www.bigland.ru)  
[ekoltunova@bigland.ru](mailto:ekoltunova@bigland.ru)

