



Делимся самым дорогим

ЗЕМЕЛЬНЫЕ УЧАСТКИ ОТ СОБСТВЕННИКА ДЛЯ ФЕРМЕРСТВА



Тверская область соединяет два наиболее развитых экономических района: центральный и северо-западный, так как расположена между Москвой и Санкт-Петербургом.

Инвестиционной привлекательности региона способствует продуманная политика администрации Тверской области. В рамках системы поддержки и сопровождения проектов в зависимости от объема инвестиций и предполагаемого срока окупаемости проекта инвесторам предоставляется освобождение от уплаты налогов на прибыль и на имущество, бюджетная компенсация по кредитам.

Калининский район расположен в юго-восточной части Тверской области. На юге граничит с Московской областью, на западе с Старицким и Торжокским районами Тверской области. На востоке делит свою территорию с Конаковским, а на севере - Лихославльским и Рамешковским районами.

Расстояние от Твери до Москвы - 150 км, Санкт-Петербурга - 520 км. Калининский район пересекает железная дорога «Москва - Санкт-Петербург» и автомагистраль М10 «Россия».

Основное направление экономики района — пригородное сельское хозяйство: животноводство и птицеводство.

Площадь района - 424 470 га. Численность населения - 50,5 тыс. человек. Самый крупный водный объект - река Волга.



📍 АРТИКУЛ	Борзенево 14.77-32512
🛒 ВИД СДЕЛКИ	Продажа
📖 ОБЛАСТЬ	Тверская область
📍 РАЙОН	Калининский
🚧 ШОССЕ	Ленинградское
🚗 ОТ МКАД	154 км.
🏠 НАСЕЛЕННЫЙ ПУНКТ	Борзенево д
🌐 ОБЩАЯ ПЛОЩАДЬ	14,77 га

14,77 ГА

общая площадь

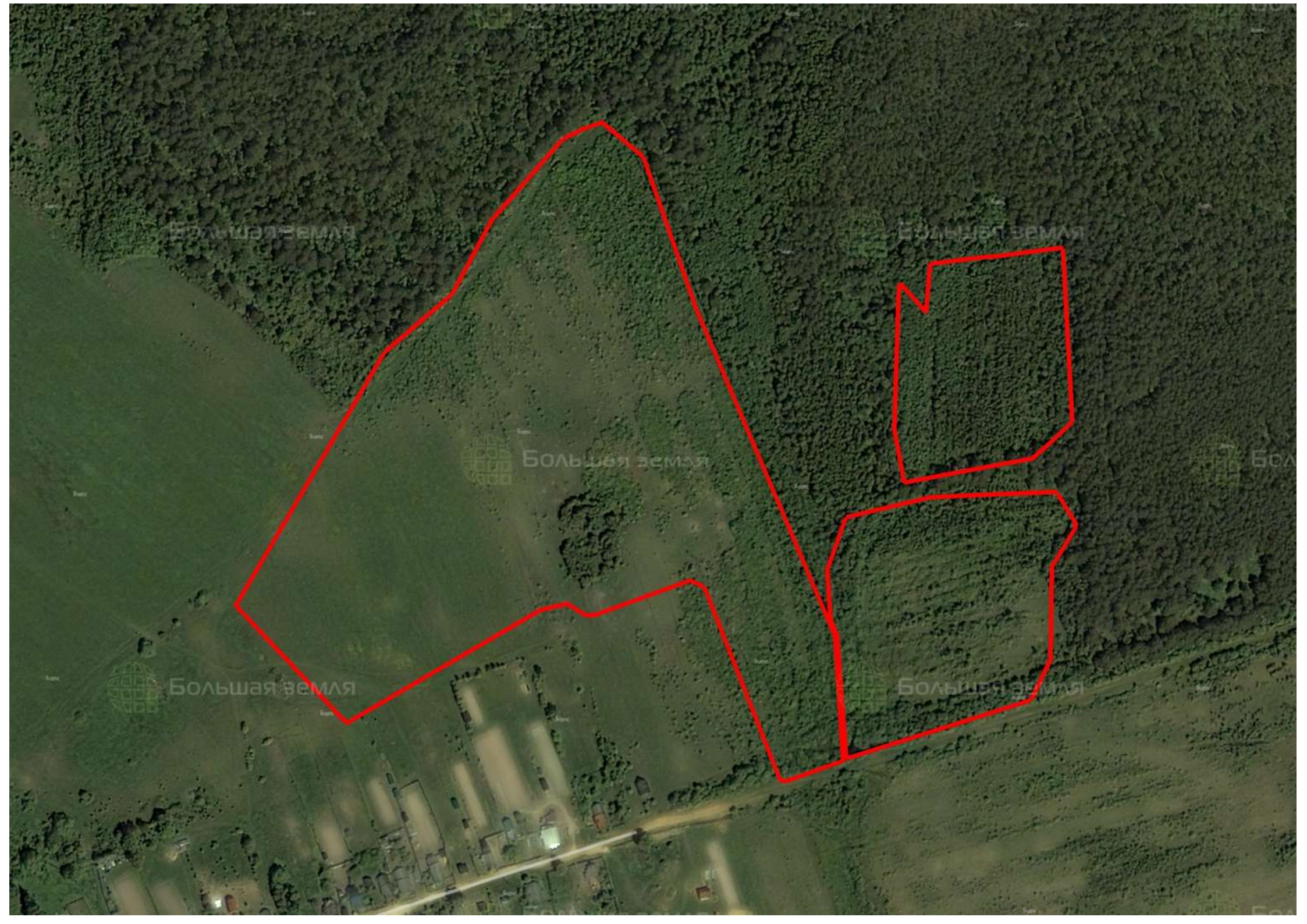
700 РУБ

цена за сотку

1 033 900 РУБ

цена за участок

Участок состоит из 3-х земельных наделов. Большой по размеру надел представляет залуженную территорию, удобную для сельскохозяйственной деятельности. Другие заросли кустарником, молодой порослью, требуют обработки или могут быть использованы под застройку. Территория находится рядом с деревней Борзенево. От деревни можно за 30 мин добраться до села Рождествено, что в 38 км от областного центра. В 6-ти км к северу озеро Песочное - часть болотного массива «Оршинский Мох», любимое место охотников, рыболовов, туристов и грибников. Из него берет начало река Песочная, в 20 км ниже по течению впадающая в Волгу. Южнее Волги находится заповедник «Завидово» - одно из самых чистых в экологическом отношении мест на Земле (по данным ЮНЕСКО). Актив Борзенево 14.77 расположен в Каблуковском сельском поселении, входит в состав Калининского района Тверской области. Район имеет выгодное транспортное расположение. По нему проходят железнодорожная и автомобильная федеральные магистрали.





ЗЕМЕЛЬНЫЙ ЭКСПЕРТ
Екатерина Колтунова

+7 (495) 545-43-23

г. Москва, ул. Мещанская, 9/14

www.bigland.ru
ekoltunova@bigland.ru

