



Делимся самым дорогим

**ЗЕМЕЛЬНЫЕ УЧАСТКИ ОТ СОБСТВЕННИКА ДЛЯ ФЕРМЕРСТВА**



Тверская область соединяет два наиболее развитых экономических района: центральный и северо-западный, так как расположена между Москвой и Санкт-Петербургом.

Инвестиционной привлекательности региона способствует продуманная политика администрации Тверской области. В рамках системы поддержки и сопровождения проектов в зависимости от объема инвестиций и предполагаемого срока окупаемости проекта инвесторам предоставляется освобождение от уплаты налогов на прибыль и на имущество, бюджетная компенсация по кредитам.

Калининский район расположен в юго-восточной части Тверской области. На юге граничит с Московской областью, на западе с Старицким и Торжокским районами Тверской области. На востоке делит свою территорию с Конаковским, а на севере - Лихославльским и Рамешковским районами.

Расстояние от Твери до Москвы - 150 км, Санкт-Петербурга - 520 км. Калининский район пересекает железная дорога «Москва - Санкт-Петербург» и автомагистраль М10 «Россия».

Основное направление экономики района — пригородное сельское хозяйство: животноводство и птицеводство.

Площадь района - 424 470 га. Численность населения - 50,5 тыс. человек. Самый крупный водный объект - река Волга.



📍 АРТИКУЛ	Борзенево 45.05-32517
🛒 ВИД СДЕЛКИ	Продажа
📖 ОБЛАСТЬ	Тверская область
📍 РАЙОН	Калининский
🚦 ШОССЕ	Ленинградское
🚗 ОТ МКАД	154 км.
🏠 НАСЕЛЕННЫЙ ПУНКТ	Борзенево д
🌐 ОБЩАЯ ПЛОЩАДЬ	45,05 га

**45,05 ГА**

общая площадь

**700 РУБ**

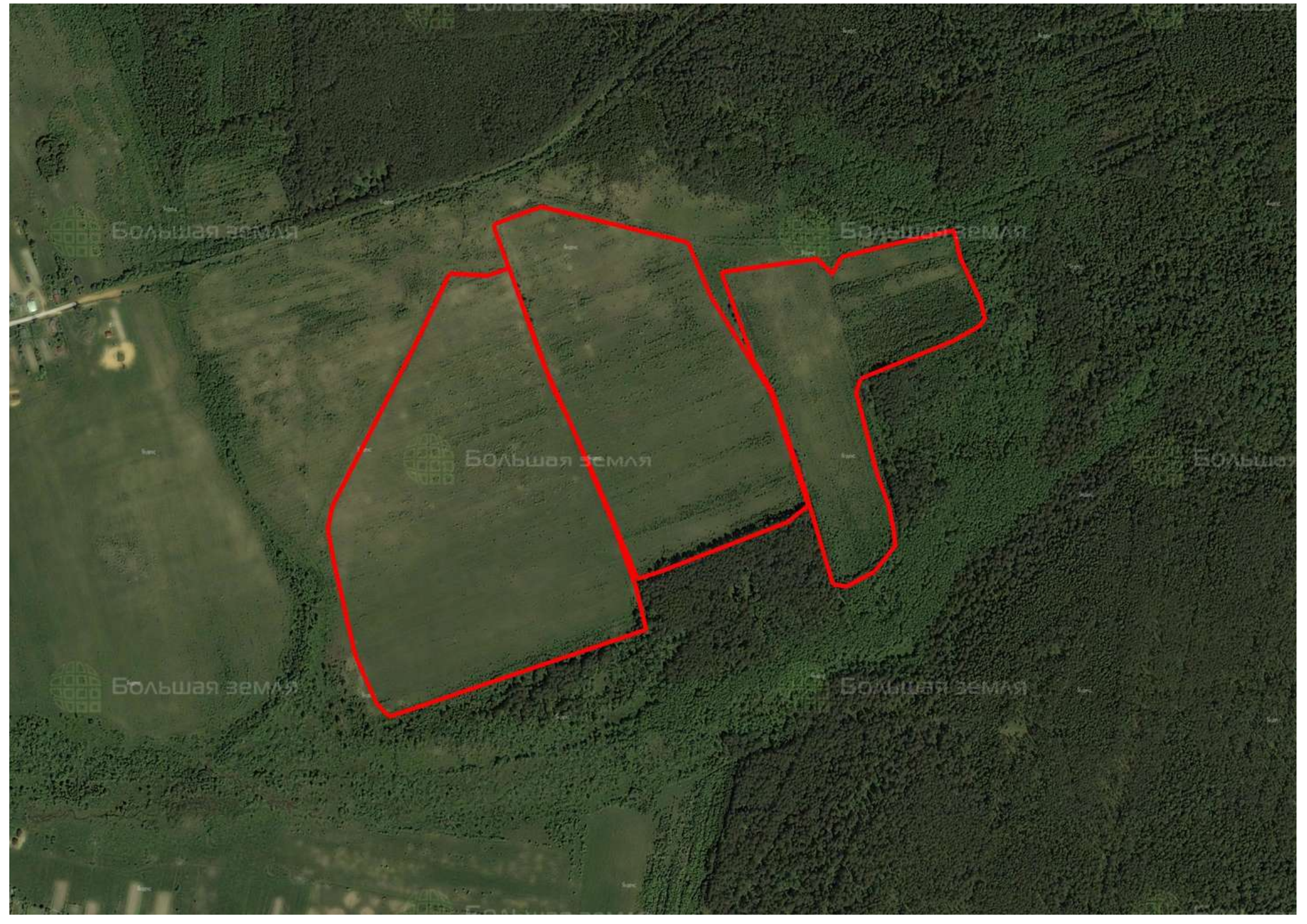
цена за сотку

**3 153 500 РУБ**

цена за участок

Актив Борзенево 45.05 предлагается для сельскохозяйственной деятельности. Представляет ровное залуженное поле, без кустарников. По периметру – хвойные и лиственные посадки. Находится у грунтовой дороги рядом с деревней Борзенево. До ближайшего села Рождествено 2,6 км. Здесь проходят автобусные маршруты к областному центру (38 км). В километре протекает река Песочная, ниже по течению (15 км) впадающая в Волгу. За Волгой заповедник «Завидово» - особо охраняемая природная территория федерального значения со статусом национального парка. Его площадь 125 тыс. га. Животный мир парка богат, насчитывает до 41 вида млекопитающих и птиц. В 6-ти км к северу озеро Песочное - часть болотного массива «Оршинский Мох», любимое место охотников, рыболовов, туристов и грибников. Из него берет начало река Песочная. Актив Борзенево 45.05 расположен в Каблуковском сельском поселении, входит в состав Калининского района Тверской области. Район имеет выгодное транспортное расположение. По нему проходят железнодорожная и автомобильная федеральные магистрали.





Большая земля

Большая земля

Большая земля

Большая земля

Большая земля

Большая земля

Большая земля

Большая земля



**ЗЕМЕЛЬНЫЙ ЭКСПЕРТ**  
Екатерина Колтунова

+7 (495) 545-43-23

г. Москва, ул. Мещанская, 9/14

[www.bigland.ru](http://www.bigland.ru)  
[ekoltunova@bigland.ru](mailto:ekoltunova@bigland.ru)

