



Делимся самым дорогим

ЗЕМЕЛЬНЫЕ УЧАСТКИ ОТ СОБСТВЕННИКА ДЛЯ ФЕРМЕРСТВА



Тверская область соединяет два наиболее развитых экономических района: центральный и северо-западный, так как расположена между Москвой и Санкт-Петербургом.

Инвестиционной привлекательности региона способствует продуманная политика администрации Тверской области. В рамках системы поддержки и сопровождения проектов в зависимости от объема инвестиций и предполагаемого срока окупаемости проекта инвесторам предоставляется освобождение от уплаты налогов на прибыль и на имущество, бюджетная компенсация по кредитам.

Калининский район расположен в юго-восточной части Тверской области. На юге граничит с Московской областью, на западе с Старицким и Торжокским районами Тверской области. На востоке делит свою территорию с Конаковским, а на севере - Лихославльским и Рамешковским районами.

Расстояние от Твери до Москвы - 150 км, Санкт-Петербурга - 520 км. Калининский район пересекает железная дорога «Москва - Санкт-Петербург» и автомагистраль М10 «Россия».

Основное направление экономики района — пригородное сельское хозяйство: животноводство и птицеводство.

Площадь района - 424 470 га. Численность населения - 50,5 тыс. человек. Самый крупный водный объект - река Волга.



📍 АРТИКУЛ	Борзенево 16.50-32522
🛒 ВИД СДЕЛКИ	Продажа
📖 ОБЛАСТЬ	Тверская область
📍 РАЙОН	Калининский
🚦 ШОССЕ	Ленинградское
🚗 ОТ МКАД	156 км.
🏠 НАСЕЛЕННЫЙ ПУНКТ	Борзенево д
🌐 ОБЩАЯ ПЛОЩАДЬ	16,50 га

16,50 ГА

общая площадь

550 РУБ

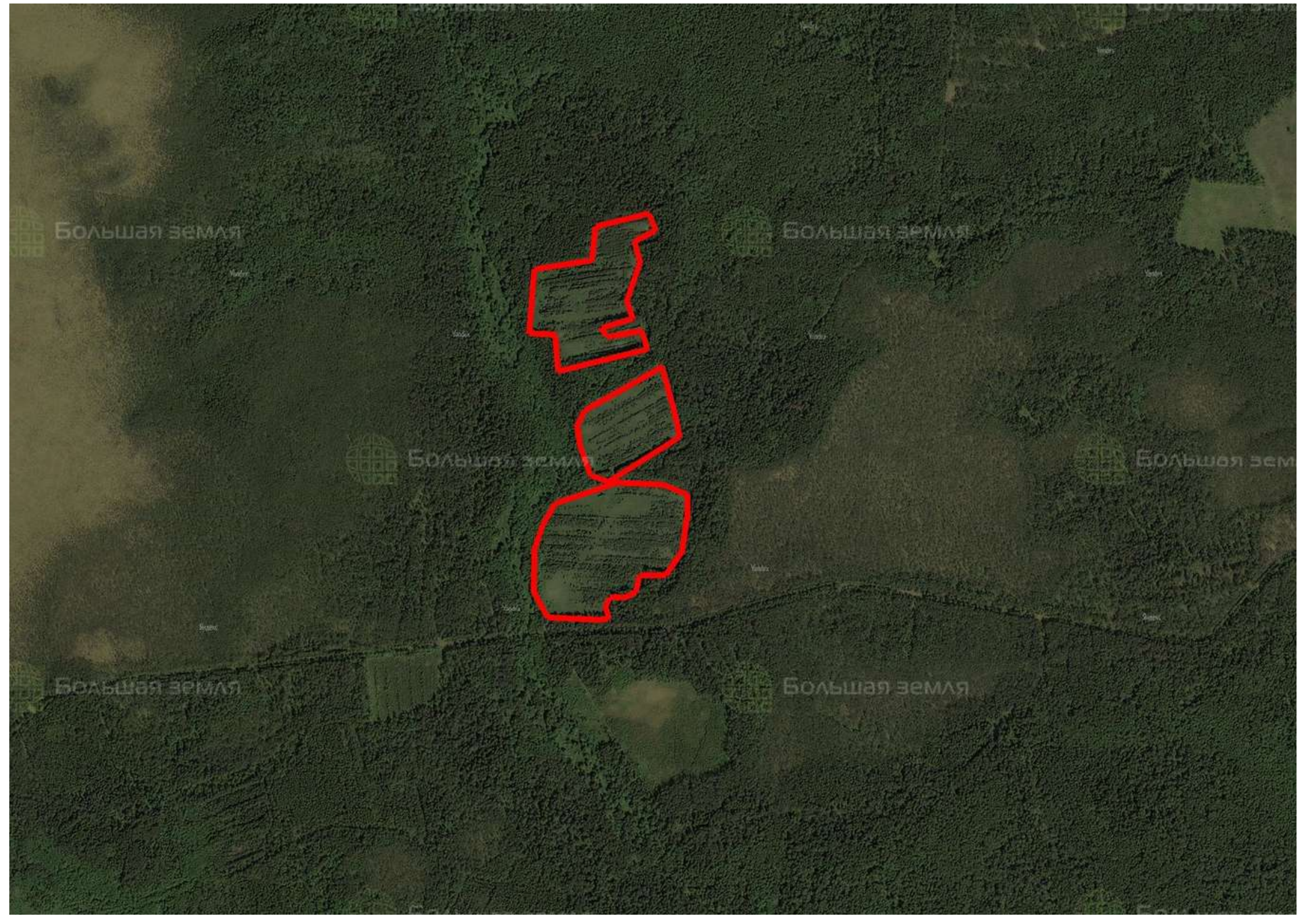
цена за сотку

907 500 РУБ

цена за участок

Актив Борзенево 16.50 расположен в Каблуковском сельском поселении, входит в состав Калининского района Тверской области. Район имеет выгодное транспортное расположение. По нему проходят железнодорожная и автомобильная федеральные магистрали. Участок состоит из 3-х земельных наделов, слегка заросших кустарником. По периметру – хвойные и лиственные посадки. Находится у грунтовой дороги рядом с деревней Борзенево (2,5 км). До ближайшего села Рождествено 2,6 км. Здесь проходят автобусные рейсы к областному центру (38 км). В километре протекает река Песочная, ниже по течению (15 км) впадающая в Волгу. В 5-ти км к северу озеро Песочное - часть болотного массива «Оршинский Мох», любимое место охотников, рыболовов, туристов и грибников. За Волгой - заповедник «Завидово», особо охраняемая природная территория федерального значения со статусом национального парка. Его площадь 125 тыс. га. Животный мир парка богат, насчитывает до 41 вида млекопитающих и птиц. Актив Борзенево 16.5 предлагается для сельскохозяйственной деятельности.





Большая земля

Большая земля

Большая земля

Большая земля

Большая земля

Большая земля



ЗЕМЕЛЬНЫЙ ЭКСПЕРТ
Екатерина Колтунова

+7 (495) 545-43-23

г. Москва, ул. Мещанская, 9/14

www.bigland.ru
ekoltunova@bigland.ru

