



Делимся самым дорогим

ЗЕМЕЛЬНЫЕ УЧАСТКИ ОТ СОБСТВЕННИКА ДЛЯ ФЕРМЕРСТВА



Тверская область соединяет два наиболее развитых экономических района: центральный и северо-западный, так как расположена между Москвой и Санкт-Петербургом.

Инвестиционной привлекательности региона способствует продуманная политика администрации Тверской области. В рамках системы поддержки и сопровождения проектов в зависимости от объема инвестиций и предполагаемого срока окупаемости проекта инвесторам предоставляется освобождение от уплаты налогов на прибыль и на имущество, бюджетная компенсация по кредитам.

Калининский район расположен в юго-восточной части Тверской области. На юге граничит с Московской областью, на западе с Старицким и Торжокским районами Тверской области. На востоке делит свою территорию с Конаковским, а на севере - Лихославльским и Рамешковским районами.

Расстояние от Твери до Москвы - 150 км, Санкт-Петербурга - 520 км. Калининский район пересекает железная дорога «Москва - Санкт-Петербург» и автомагистраль М10 «Россия».

Основное направление экономики района — пригородное сельское хозяйство: животноводство и птицеводство.

Площадь района - 424 470 га. Численность населения - 50,5 тыс. человек. Самый крупный водный объект - река Волга.



📍 АРТИКУЛ	Хотмирово 27.13-32537
🛒 ВИД СДЕЛКИ	Продажа
📖 ОБЛАСТЬ	Тверская область
📍 РАЙОН	Калининский
🚧 ШОССЕ	Ленинградское
🚗 ОТ МКАД	158 км.
🏠 НАСЕЛЕННЫЙ ПУНКТ	Хотмирово д
🌐 ОБЩАЯ ПЛОЩАДЬ	27,13 га

27,13 ГА

общая площадь

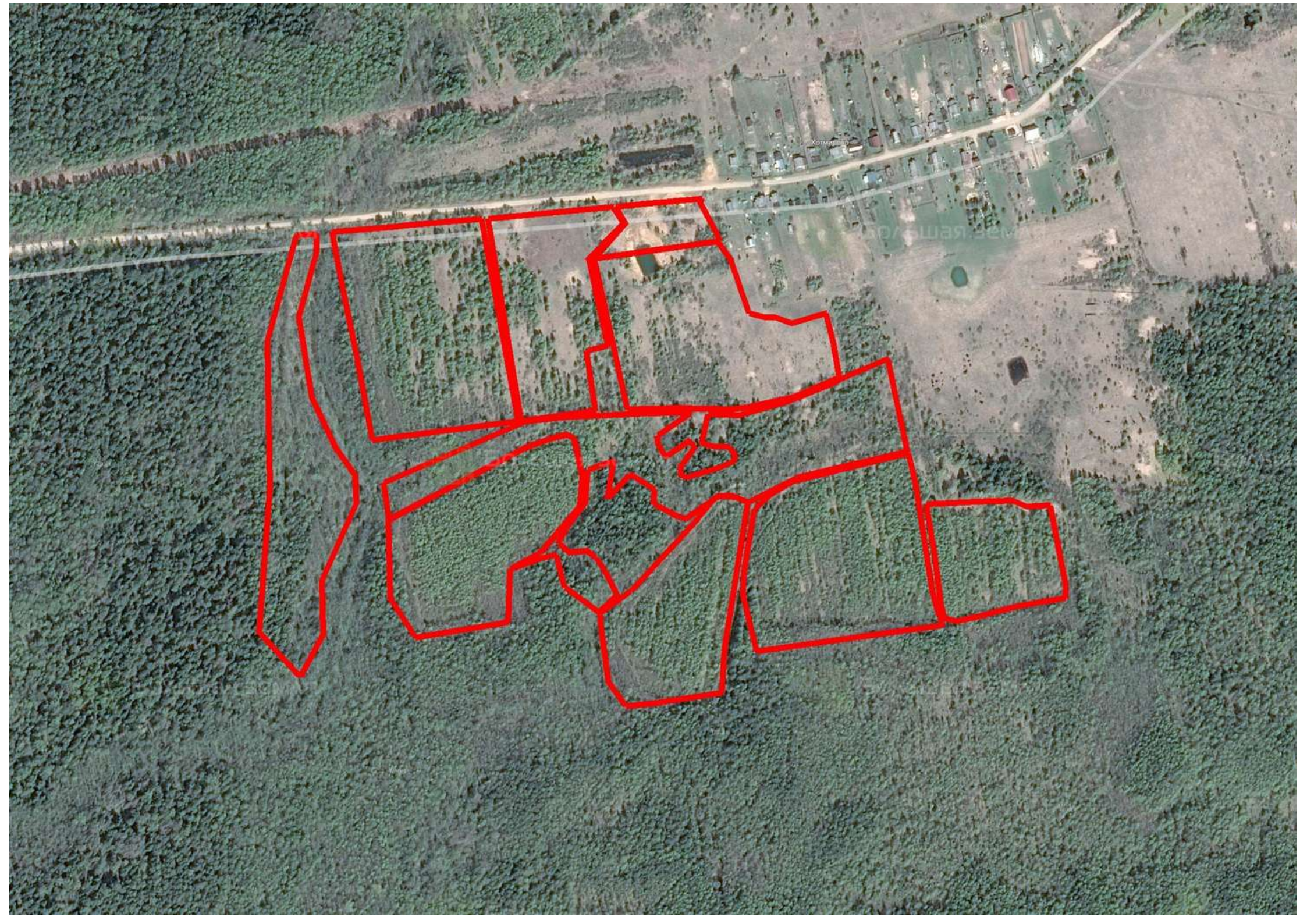
700 РУБ

цена за сотку

1 899 100 РУБ

цена за участок

Актив Хотмирово 27.13 находится в зеленой зоне Калининского района у деревни Хотмирово, относится к Каблуковскому сельскому поселению. Вокруг надела обширные лесные массивы. Территория участка на 50% занята насаждениями, ближе к дороге – земля чистая, пригодная для сельскохозяйственной деятельности. У границы – пруд. До автотрассы у села Рождествено 5,8 км. Здесь ходят рейсовые автобусы до областного центра (49 км). В 2-х км к северу от надела – озеро Песочное. Оно является частью болотного массива «Оршинский Мох» с множеством озёр. Всего насчитывается более 140 озер общей площадью 83 км². Их глубина не превышает 4 м, большинство соединены протоками. Берега озёр часто заболоченные, на отдельных участках осушены. Доступ летом возможен лишь по воде, зимой по нескольким зимним тропам. Петровские озёра используются для туризма, охоты, рыбной ловли и сбора клюквы и грибов. Калининский район имеет выгодное транспортное расположение. По нему проходят железнодорожная и автомобильная федеральные магистрали.





ЗЕМЕЛЬНЫЙ ЭКСПЕРТ
Екатерина Колтунова

+7 (495) 545-43-23

г. Москва, ул. Мещанская, 9/14

www.bigland.ru
ekoltunova@bigland.ru

