



Делимся самым дорогим

# ЗЕМЕЛЬНЫЕ УЧАСТКИ ОТ СОБСТВЕННИКА ДЛЯ ФЕРМЕРСТВА



Тверская область соединяет два наиболее развитых экономических района: центральный и северо-западный, так как расположена между Москвой и Санкт-Петербургом.

Инвестиционной привлекательности региона способствует продуманная политика администрации Тверской области. В рамках системы поддержки и сопровождения проектов в зависимости от объема инвестиций и предполагаемого срока окупаемости проекта инвесторам предоставляется освобождение от уплаты налогов на прибыль и на имущество, бюджетная компенсация по кредитам.

Калининский район расположен в юго-восточной части Тверской области. На юге граничит с Московской областью, на западе с Старицким и Торжокским районами Тверской области. На востоке делит свою территорию с Конаковским, а на севере - Лихославльским и Рамешковским районами.

Расстояние от Твери до Москвы - 150 км, Санкт-Петербурга - 520 км. Калининский район пересекает железная дорога «Москва - Санкт-Петербург» и автомагистраль М10 «Россия».

Основное направление экономики района — пригородное сельское хозяйство: животноводство и птицеводство.

Площадь района - 424 470 га. Численность населения - 50,5 тыс. человек. Самый крупный водный объект - река Волга.



📍 АРТИКУЛ	Хотмирово 30.60-32547
🛒 ВИД СДЕЛКИ	Продажа
📖 ОБЛАСТЬ	Тверская область
📍 РАЙОН	Калининский
🚦 ШОССЕ	Ленинградское
🚗 ОТ МКАД	140 км.
🏠 НАСЕЛЕННЫЙ ПУНКТ	Хотмирово д
🌐 ОБЩАЯ ПЛОЩАДЬ	30,60 га

30,60 ГА

общая площадь

700 РУБ

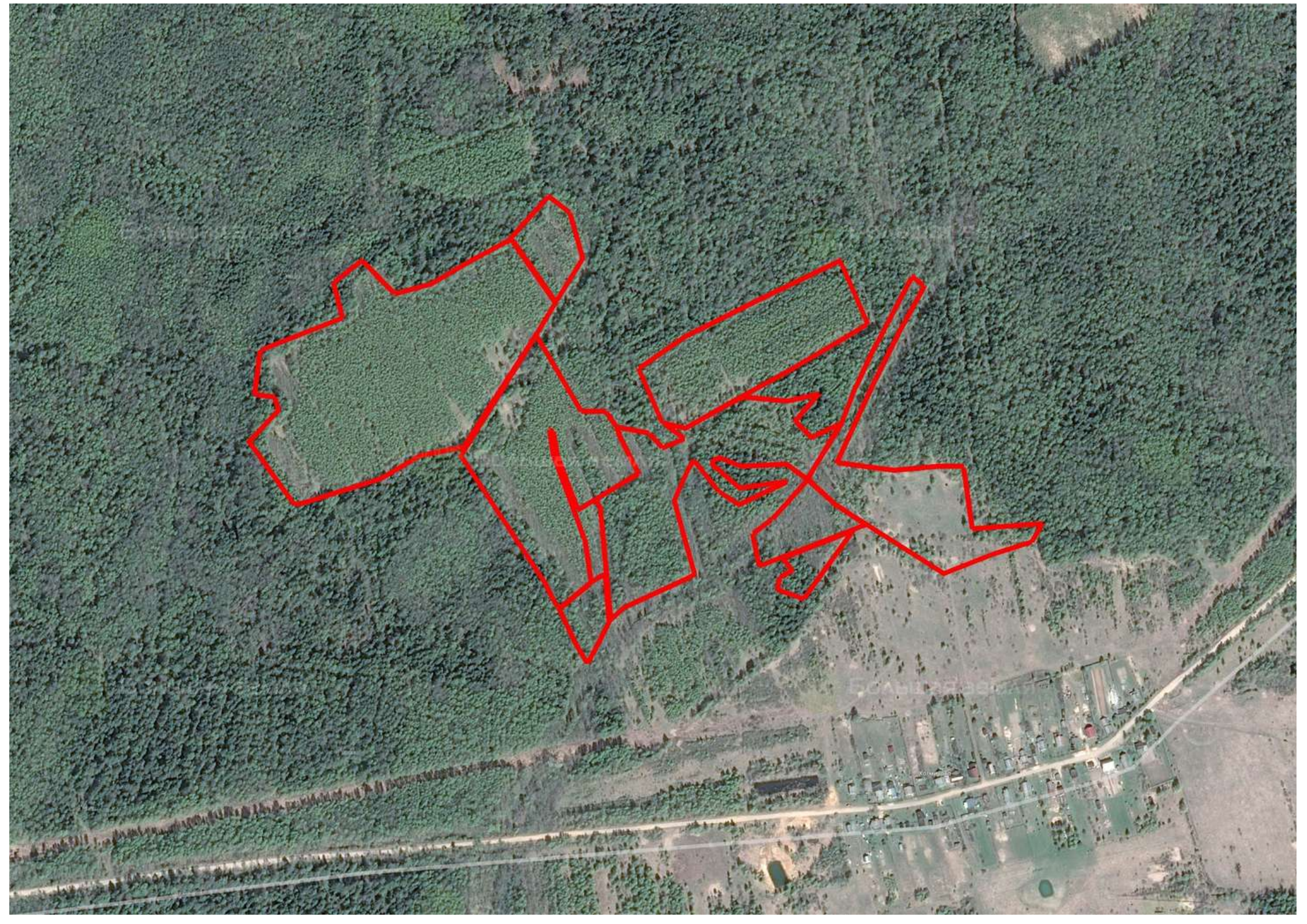
цена за сотку

2 142 000 РУБ

цена за участок

Актив Хотмирово 30.60 находится в Калининском районе Тверской области у деревни Хотмирово, относится к Каблуковскому сельскому поселению. Район имеет выгодное транспортное расположение. По нему проходят железнодорожная магистраль «Москва — Санкт-Петербург», автомагистраль М10 «Россия», автодорога «Тверь— Ржев» и др. Вокруг надела огромные лесные массивы. Территория участка на 50% занята насаждениями, ближе к деревне – земля чистая, пригодная для сельскохозяйственной деятельности. До автодороги у села Рождествено 5,8 км, до областного центра 49 км. В километре к северу от надела – озеро Песочное. Оно является частью болотного массива «Оршинский Мох» с множеством озёр. Всего насчитывается более 140 озёр общей площадью 83 км<sup>2</sup>. Их глубина не превышает 4 м, большинство соединены протоками. Берега озёр низменные, часто заболоченные, на отдельных участках осушены. Доступ летом возможен лишь по воде, зимой по нескольким зимним тропам. Петровские озёра используются для туризма, охоты, рыбной ловли и сбора клюквы и грибов.







**ЗЕМЕЛЬНЫЙ ЭКСПЕРТ**  
Екатерина Колтунова

+7 (495) 545-43-23

г. Москва, ул. Мещанская, 9/14

[www.bigland.ru](http://www.bigland.ru)  
[ekoltunova@bigland.ru](mailto:ekoltunova@bigland.ru)

