



Делимся самым дорогим

**ЗЕМЕЛЬНЫЕ УЧАСТКИ ОТ СОБСТВЕННИКА ДЛЯ ФЕРМЕРСТВА**



Тверская область соединяет два наиболее развитых экономических района: центральный и северо-западный, так как расположена между Москвой и Санкт-Петербургом.

Инвестиционной привлекательности региона способствует продуманная политика администрации Тверской области. В рамках системы поддержки и сопровождения проектов в зависимости от объема инвестиций и предполагаемого срока окупаемости проекта инвесторам предоставляется освобождение от уплаты налогов на прибыль и на имущество, бюджетная компенсация по кредитам.

Калининский район расположен в юго-восточной части Тверской области. На юге граничит с Московской областью, на западе с Старицким и Торжокским районами Тверской области. На востоке делит свою территорию с Конаковским, а на севере - Лихославльским и Рамешковским районами.

Расстояние от Твери до Москвы - 150 км, Санкт-Петербурга - 520 км. Калининский район пересекает железная дорога «Москва - Санкт-Петербург» и автомагистраль М10 «Россия».

Основное направление экономики района — пригородное сельское хозяйство: животноводство и птицеводство.

Площадь района - 424 470 га. Численность населения - 50,5 тыс. человек. Самый крупный водный объект - река Волга.



📍 АРТИКУЛ	Анашкино 43.90-32567
🛒 ВИД СДЕЛКИ	Продажа
📖 ОБЛАСТЬ	Тверская область
📍 РАЙОН	Калининский
🚦 ШОССЕ	Ленинградское
🚗 ОТ МКАД	158 км.
🏠 НАСЕЛЕННЫЙ ПУНКТ	Анашкино д
🌐 ОБЩАЯ ПЛОЩАДЬ	43,90 га

43,90 ГА

общая площадь

700 РУБ

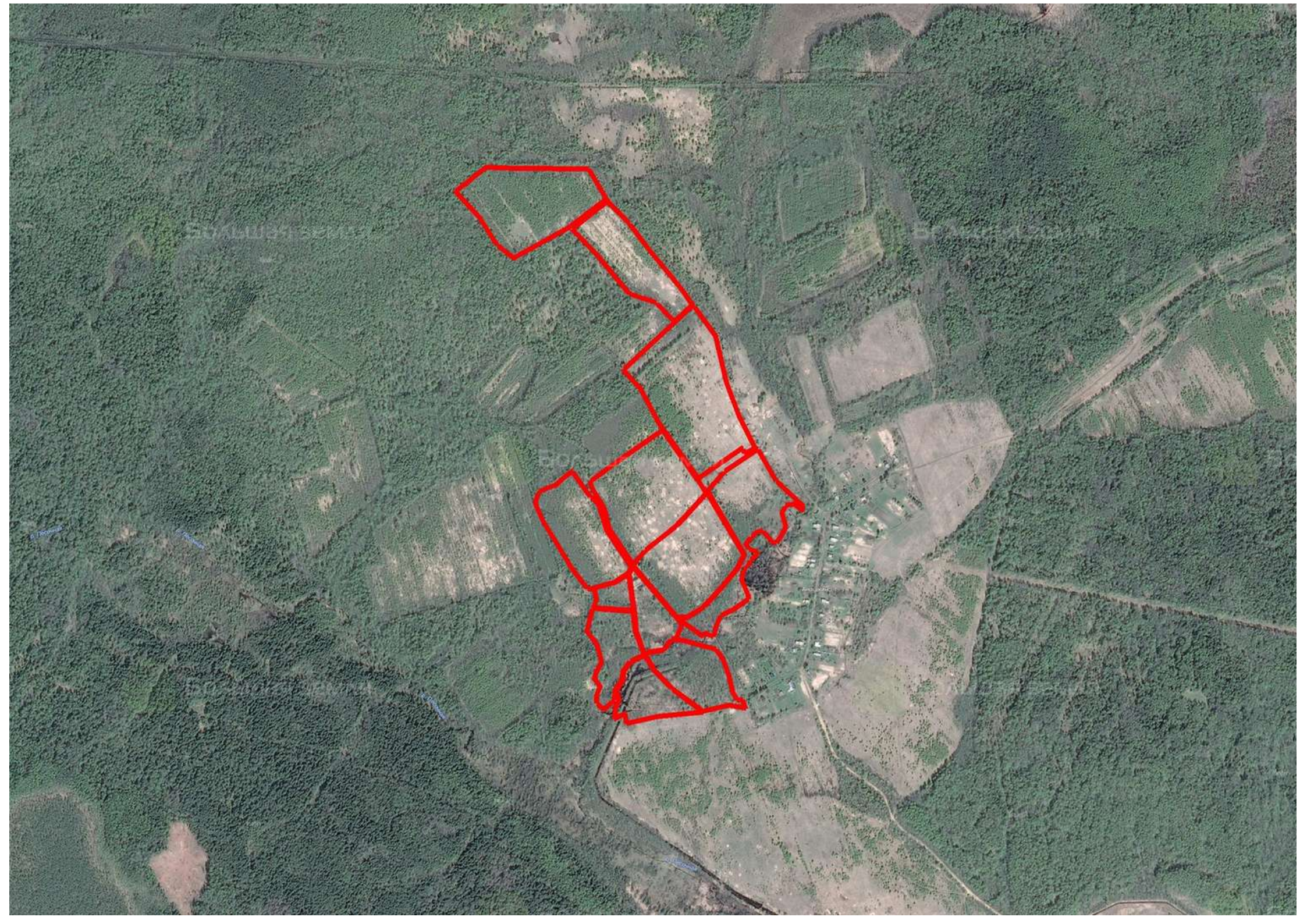
цена за сотку

3 073 000 РУБ

цена за участок

Актив Анашкино 43.9 расположен в Каблуковском сельском поселении, входит в состав Калининского района Тверской области. Центр поселения — село Каблуково. Основная автодорога — «Тверь—Рождествено—Ильинское». Территория состоит из нескольких земельных наделов, часть которых можно использовать для возделывания зерновых, кормовых культур. Залуженные территории подойдут в качестве пастбищ для крупного рогатого скота, содержания птицы. К югу за периметром находится деревня Анашкино. От нее грунтовая дорога (5,4 км) вдоль русла реки Песочная ведет к селу Рождествено, что в 38 км к востоку от Твери. В 2-х км севернее находится озеро Песочное, являющегося частью болотного массива из 140 больших и малых озер «Оршинский Мох». Их используют для туризма, охоты, рыбной ловли и сбора ягод и грибов. К юго-востоку расположился заповедник «Завидово» - одно из самых чистых в экологическом отношении мест на Земле. Район имеет выгодное транспортное расположение. По нему проходят железнодорожная магистраль «Москва — Санкт-Петербург», автомагистраль М10 «Россия».







**ЗЕМЕЛЬНЫЙ ЭКСПЕРТ**  
Екатерина Колтунова

+7 (495) 545-43-23

г. Москва, ул. Мещанская, 9/14

[www.bigland.ru](http://www.bigland.ru)  
[ekoltunova@bigland.ru](mailto:ekoltunova@bigland.ru)

