



Делимся самым дорогим

**ЗЕМЕЛЬНЫЕ УЧАСТКИ ОТ СОБСТВЕННИКА ДЛЯ ФЕРМЕРСТВА**



Тверская область соединяет два наиболее развитых экономических района: центральный и северо-западный, так как расположена между Москвой и Санкт-Петербургом.

Инвестиционной привлекательности региона способствует продуманная политика администрации Тверской области. В рамках системы поддержки и сопровождения проектов в зависимости от объема инвестиций и предполагаемого срока окупаемости проекта инвесторам предоставляется освобождение от уплаты налогов на прибыль и на имущество, бюджетная компенсация по кредитам.

Калининский район расположен в юго-восточной части Тверской области. На юге граничит с Московской областью, на западе с Старицким и Торжокским районами Тверской области. На востоке делит свою территорию с Конаковским, а на севере - Лихославльским и Рамешковским районами.

Расстояние от Твери до Москвы - 150 км, Санкт-Петербурга - 520 км. Калининский район пересекает железная дорога «Москва - Санкт-Петербург» и автомагистраль М10 «Россия».

Основное направление экономики района — пригородное сельское хозяйство: животноводство и птицеводство.

Площадь района - 424 470 га. Численность населения - 50,5 тыс. человек. Самый крупный водный объект - река Волга.



📍 АРТИКУЛ	Анашкино 46.95-32572
🛒 ВИД СДЕЛКИ	Продажа
📖 ОБЛАСТЬ	Тверская область
📍 РАЙОН	Калининский
🚦 ШОССЕ	Ленинградское
🚗 ОТ МКАД	158 км.
🏠 НАСЕЛЕННЫЙ ПУНКТ	Анашкино д
🌐 ОБЩАЯ ПЛОЩАДЬ	46,95 га

46,95 ГА

общая площадь

500 РУБ

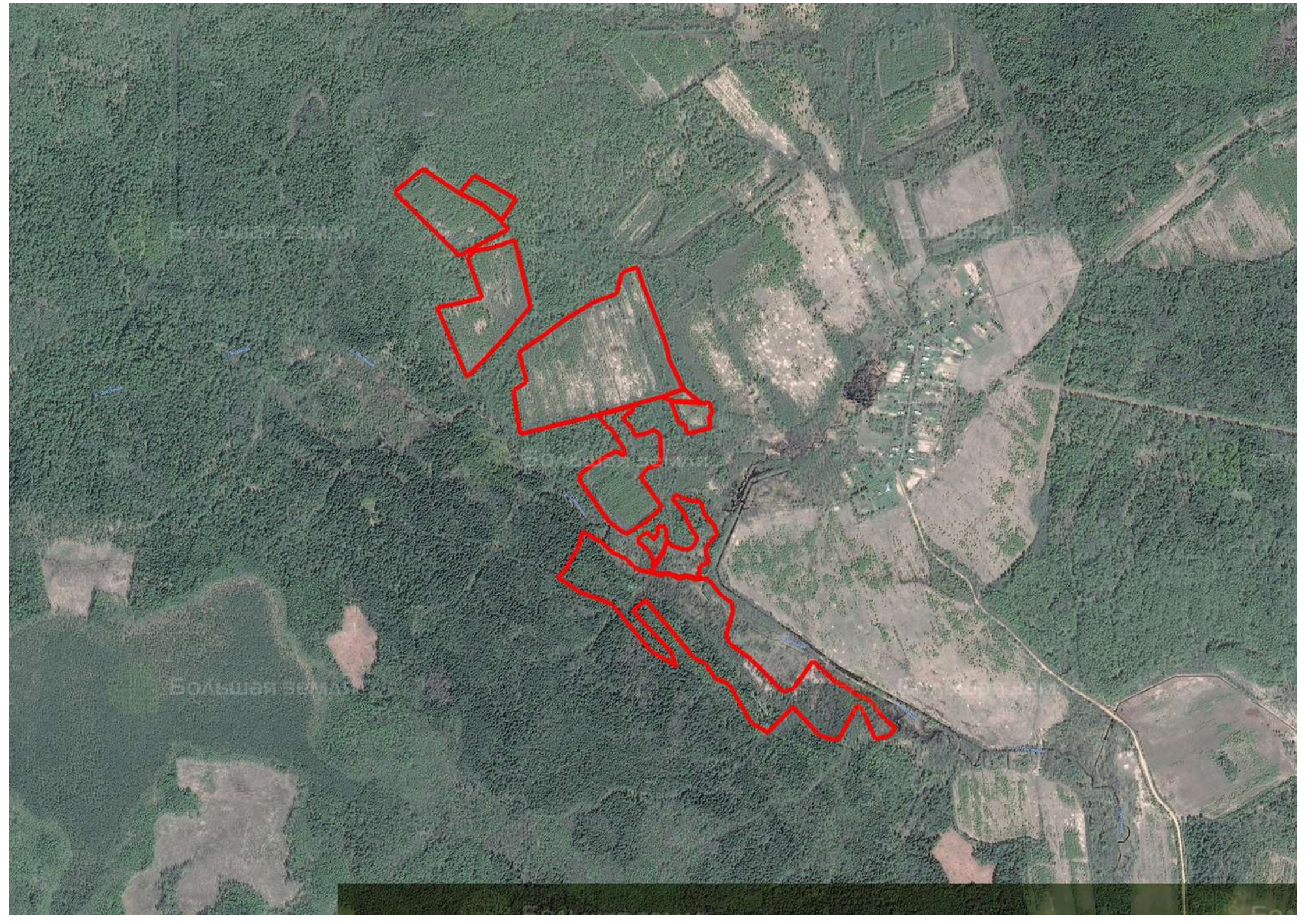
цена за сотку

2 347 500 РУБ

цена за участок

Актив Анашкино 46,95 расположен в Каблуковском сельском поселении, входит в состав Калининского района Тверской области. Район имеет выгодное транспортное расположение. По нему проложены ж. д. магистраль «Москва — Санкт-Петербург», автомагистраль «Россия». Территория состоит из нескольких земельных наделов, часть которых можно использовать для возделывания зерновых, кормовых культур. Залуженные территории подойдут в качестве пастбищ или площадей для сенокоса. На поросших хвойными деревьями участках будут замечательно смотреться жилые и хозяйственные постройки. К востоку за периметром - деревня Анашкино. От нее грунтовая дорога (5 км) вдоль русла реки Песочная ведет к селу Рождествено, что в 38 км от Твери. В 3-х км севернее - озеро Песочное, являющегося частью болотного массива из 140 больших и малых озер «Оршинский Мох». Их используют для сбора клюквы и грибов, туризма, охоты, рыбной ловли. К юго-востоку расположился заповедник «Завидово» - одно из самых чистых в экологическом отношении мест на Земле (по данным ЮНЕСКО).





Большая земля



**ЗЕМЕЛЬНЫЙ ЭКСПЕРТ**  
Екатерина Колтунова

+7 (495) 545-43-23

г. Москва, ул. Мещанская, 9/14

[www.bigland.ru](http://www.bigland.ru)  
[ekoltunova@bigland.ru](mailto:ekoltunova@bigland.ru)

