



Делимся самым дорогим

**ЗЕМЕЛЬНЫЕ УЧАСТКИ ОТ СОБСТВЕННИКА ДЛЯ ФЕРМЕРСТВА**



Тверская область соединяет два наиболее развитых экономических района: центральный и северо-западный, так как расположена между Москвой и Санкт-Петербургом.

Инвестиционной привлекательности региона способствует продуманная политика администрации Тверской области. В рамках системы поддержки и сопровождения проектов в зависимости от объема инвестиций и предполагаемого срока окупаемости проекта инвесторам предоставляется освобождение от уплаты налогов на прибыль и на имущество, бюджетная компенсация по кредитам.

Калининский район расположен в юго-восточной части Тверской области. На юге граничит с Московской областью, на западе с Старицким и Торжокским районами Тверской области. На востоке делит свою территорию с Конаковским, а на севере - Лихославльским и Рамешковским районами.

Расстояние от Твери до Москвы - 150 км, Санкт-Петербурга - 520 км. Калининский район пересекает железная дорога «Москва - Санкт-Петербург» и автомагистраль М10 «Россия».

Основное направление экономики района — пригородное сельское хозяйство: животноводство и птицеводство.

Площадь района - 424 470 га. Численность населения - 50,5 тыс. человек. Самый крупный водный объект - река Волга.



📍 АРТИКУЛ	Литвинцево 73.61-32582
🛒 ВИД СДЕЛКИ	Продажа
📖 ОБЛАСТЬ	Тверская область
📍 РАЙОН	Калининский
🚧 ШОССЕ	Ленинградское
🚗 ОТ МКАД	159 км.
🏠 НАСЕЛЕННЫЙ ПУНКТ	Литвинцево д
🌐 ОБЩАЯ ПЛОЩАДЬ	73,61 га

**73,61 ГА**

общая площадь

**500 РУБ**

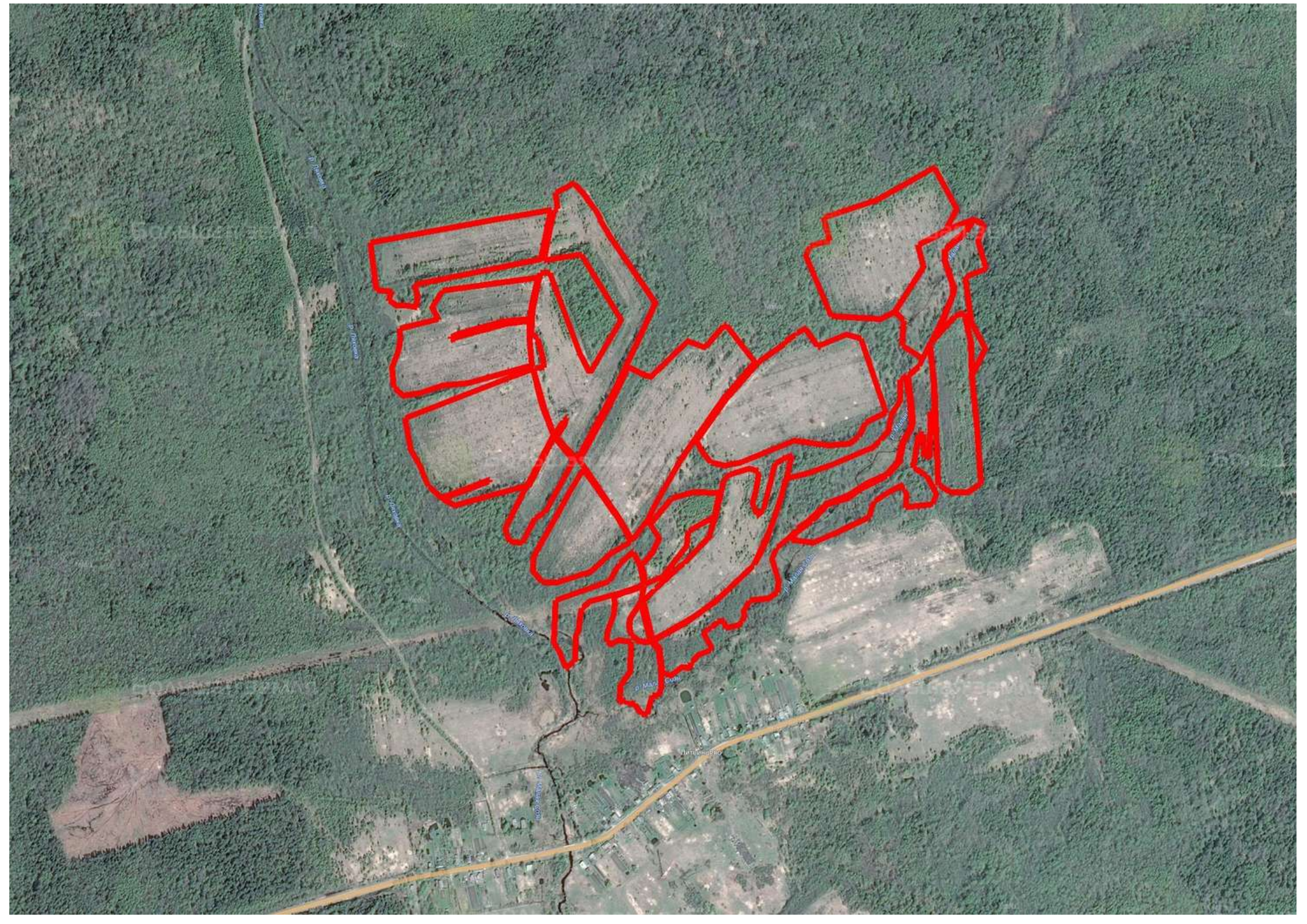
цена за сотку

**3 680 500 РУБ**

цена за участок

Замечательный актив для сельскохозяйственной деятельности предлагается к продаже у деревни Литвинцево Калининского района Тверской области. Участок занимает большую площадь плодородных земель между руслами рек Ляховка и Малая Созь. Территория охватывает ровные поля и луговые массивы. По периметру - огромные широколиственные леса. В 10 км к северу находится озеро Песочное - часть болотного массива «Оршинский Мох». Всего насчитывается более 140 озер. Наиболее крупные соединены протоками: Великое (32 км<sup>2</sup>), Светлое, Глубокое, Песочное (5 км<sup>2</sup>). Сток из системы Петровских озёр осуществляется в протекающую 20 км южнее Волгу. Петровские озёра используются для туризма, охоты, рыбной ловли, сбора клюквы и грибов. Актив Литвинцево 73.61 расположен в Каблуковском сельском поселении. Район имеет выгодное транспортное расположение. По нему проходят железнодорожная и автомобильная федеральные магистрали. Основная автодорога — «Тверь—Рождествено—Ильинское».







**ЗЕМЕЛЬНЫЙ ЭКСПЕРТ**  
Екатерина Колтунова

+7 (495) 545-43-23

г. Москва, ул. Мещанская, 9/14

[www.bigland.ru](http://www.bigland.ru)  
[ekoltunova@bigland.ru](mailto:ekoltunova@bigland.ru)

