



Делимся самым дорогим

**ЗЕМЕЛЬНЫЕ УЧАСТКИ ОТ СОБСТВЕННИКА ДЛЯ ФЕРМЕРСТВА**



Тверская область соединяет два наиболее развитых экономических района: центральный и северо-западный, так как расположена между Москвой и Санкт-Петербургом.

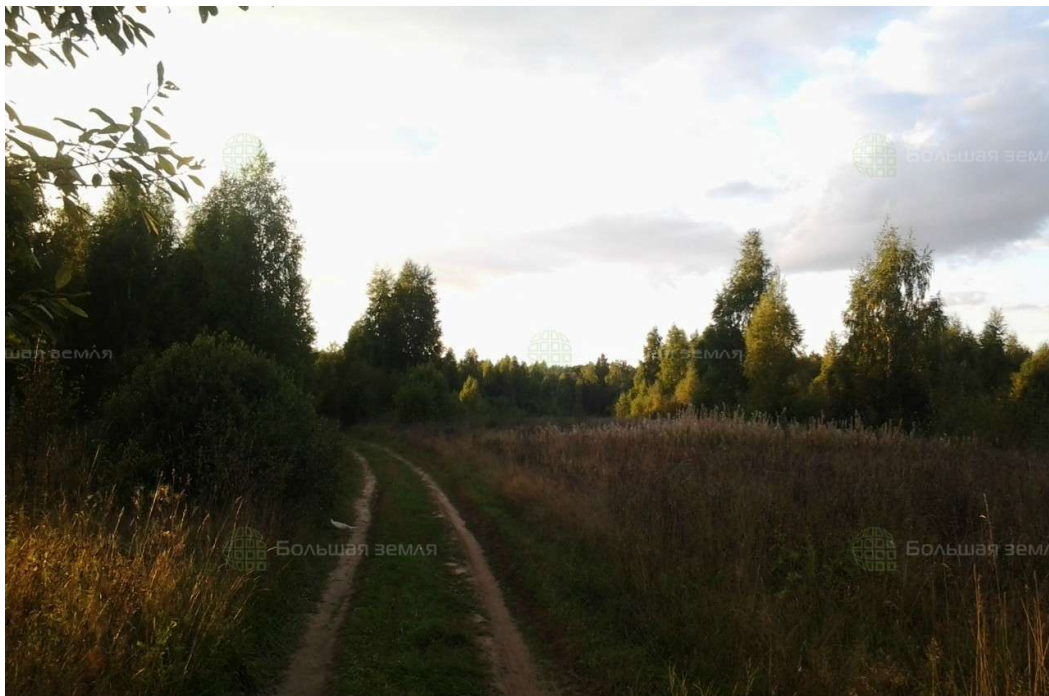
Инвестиционной привлекательности региона способствует продуманная политика администрации Тверской области. В рамках системы поддержки и сопровождения проектов в зависимости от объема инвестиций и предполагаемого срока окупаемости проекта инвесторам предоставляется освобождение от уплаты налогов на прибыль и на имущество, бюджетная компенсация по кредитам.

Калининский район расположен в юго-восточной части Тверской области. На юге граничит с Московской областью, на западе с Старицким и Торжокским районами Тверской области. На востоке делит свою территорию с Конаковским, а на севере - Лихославльским и Рамешковским районами.

Расстояние от Твери до Москвы - 150 км, Санкт-Петербурга - 520 км. Калининский район пересекает железная дорога «Москва - Санкт-Петербург» и автомагистраль М10 «Россия».

Основное направление экономики района — пригородное сельское хозяйство: животноводство и птицеводство.

Площадь района - 424 470 га. Численность населения - 50,5 тыс. человек. Самый крупный водный объект - река Волга.



📍 АРТИКУЛ	Анашкино 40.64-32587
🛒 ВИД СДЕЛКИ	Продажа
📖 ОБЛАСТЬ	Тверская область
📍 РАЙОН	Калининский
🚦 ШОССЕ	Ленинградское
🚗 ОТ МКАД	157 км.
🏠 НАСЕЛЕННЫЙ ПУНКТ	Анашкино д
🌐 ОБЩАЯ ПЛОЩАДЬ	40,64 га

40,64 ГА

общая площадь

700 РУБ

цена за сотку

2 844 800 РУБ

цена за участок

Участок представляет собой большое прямоугольное поле размером 1000\*400 м. Границы тянутся по руслу речки Песочной, вдоль грунтовой дороги и рядом с деревней Анашкино. Земли чистые, без кустарников, пригодные для использования в сельском хозяйстве. За периметром к югу многокилометровый лесной массив. Это заповедник «Завидово» - одно из самых чистых в экологическом отношении мест на Земле (по данным ЮНЕСКО). В 3-х км севернее - озеро Песочное, являющегося частью болотного массива из 140 больших и малых озер «Оршинский Мох». Любимое место охотников, рыболовов, туристов и грибников. От деревни Анашкино идет грунтовая дорога (4,9 км) к селу Рождествено, что в 38 км к востоку от Твери. Актив Анашкино 40.64 расположен в Каблуковском сельском поселении, входит в состав Калининского района Тверской области. Центр поселения — село Каблуково. Основная автодорога — «Тверь—Рождествено—Ильинское». Калининский район имеет выгодное транспортное расположение. По нему проходят железнодорожная линия «Москва — Санкт-Петербург», автомагистраль «Россия».







**ЗЕМЕЛЬНЫЙ ЭКСПЕРТ**  
Екатерина Колтунова

+7 (495) 545-43-23

г. Москва, ул. Мещанская, 9/14

[www.bigland.ru](http://www.bigland.ru)  
[ekoltunova@bigland.ru](mailto:ekoltunova@bigland.ru)

