



Делимся самым дорогим

**ЗЕМЕЛЬНЫЕ УЧАСТКИ ОТ СОБСТВЕННИКА ДЛЯ ФЕРМЕРСТВА**



Тверская область соединяет два наиболее развитых экономических района: центральный и северо-западный, так как расположена между Москвой и Санкт-Петербургом.

Инвестиционной привлекательности региона способствует продуманная политика администрации Тверской области. В рамках системы поддержки и сопровождения проектов в зависимости от объема инвестиций и предполагаемого срока окупаемости проекта инвесторам предоставляется освобождение от уплаты налогов на прибыль и на имущество, бюджетная компенсация по кредитам.

Торжокский район расположен в центральной части Тверской области. На севере делит свою территорию с Вышневолоцким, Спиридовским и Лихославльским районами. На западе граничит с Кувшиновским районом, а на востоке с Калининским. Северная же часть района пересекается со Старицким районом.

Расстояние от города Торжка до Твери - 60 км, Москвы - 210 км, Санкт-Петербурга - 460 км. Через район проходит «Октябрьская» железная дорога «Москва—Санкт-Петербург». А также магистраль М10 «Россия» и новая скоростная трасса М11 «Москва - Санкт-Петербург».

Основным видом деятельности Торжокского района является сельскохозяйственное производство включающее в себя все его виды.

Площадь района - 312 800 га. Численность населения - 23,2 тыс. человек. Основные водные объекты - река Тьма и Тверца.



📍 АРТИКУЛ	Осуйское 33.30-32669
🛒 ВИД СДЕЛКИ	Продажа
📖 ОБЛАСТЬ	Тверская область
📍 РАЙОН	Торжокский
🚧 ШОССЕ	Ленинградское
🚗 ОТ МКАД	246 км.
🏠 НАСЕЛЕННЫЙ ПУНКТ	Осуйское д
🌐 ОБЩАЯ ПЛОЩАДЬ	33,30 га

33,30 ГА

общая площадь

1 750 РУБ

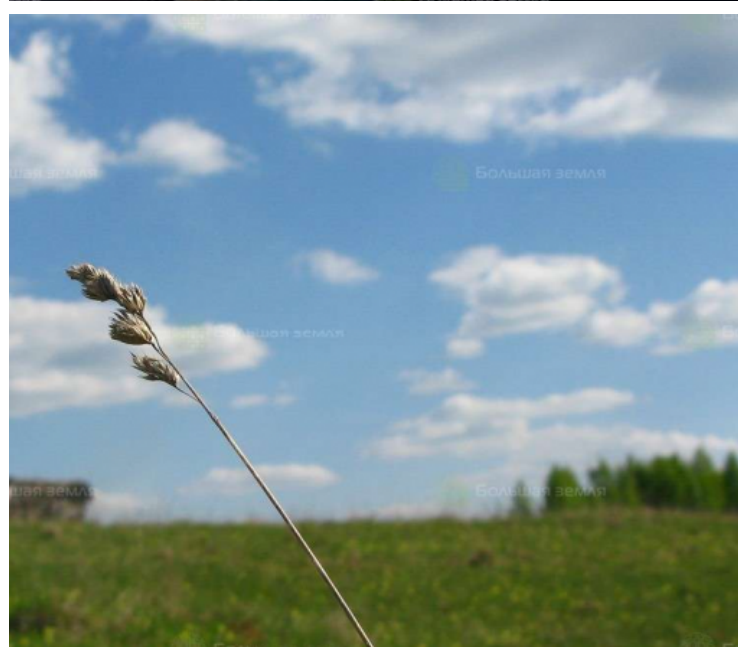
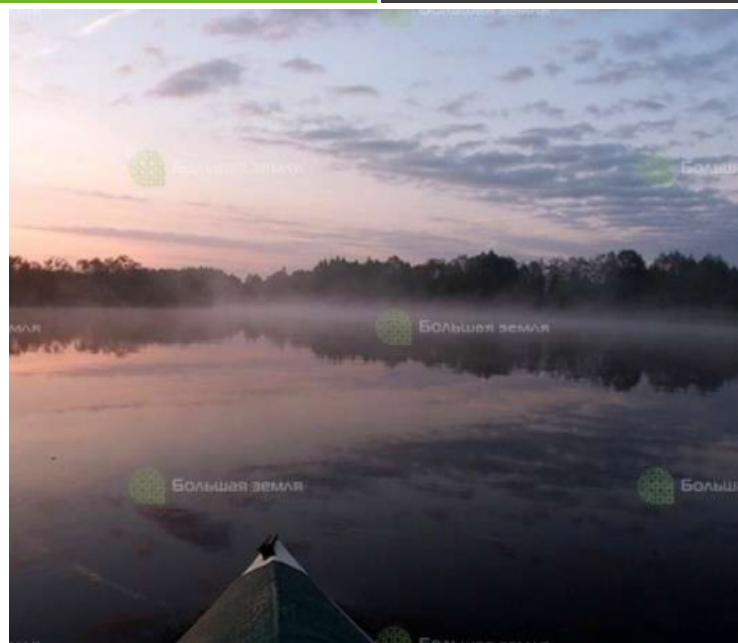
цена за сотку

5 827 500 РУБ

цена за участок

К продаже предлагается земельный участок с удобным местоположением, вблизи населенного пункта Осуйское, Торжокский район, Тверская область. Участок для фермерского хозяйства располагается в 900 метрах от красивейшей реки Тверца. Виды ее завораживают. А для орошения земель подойдет речка Бабановка, которая находится всего в 288 метрах от участка. Земли ровные, незаросшие. С западной и северной стороны земли окутывает высокий смешанный лес, который предотвратит эрозию почв, а с восточной, юго-восточной стороны к землям примыкает грунтовая дорога. Рядом от участка располагается д. Осуйское - от туда возможно привлечение трудовых ресурсов. Участок расположен на перспективном направлении Москва - Санкт-Петербург, которое стремительно развивается с каждым годом. Тверская область является привлекательным местом для приобретения земельных участков, она заманивает своей нетронутой природой, большим количеством озер, рек, водоемов и красотой пейзажей. Удобство расположения и благоприятная экологическая среда идеально подходят для ведения на участке сельскохозяйственной деятельности. Недалеко от участка протекает река Тверца. Имеется удобный подъезд, прилегает к проезжей части. От Москвы можно добраться по скоростной трассе федерального значения М10 (Ленинградское шоссе). До города Торжок 30 км, до города Вышний Волочек 50 км. Площадь: 33,3 га. Категория: земли сельскохозяйственного назначения. ВРИ: для размещения объектов сельскохозяйственного назначения и сельскохозяйственных угодий.

# Фотографии объекта





Осуйское

р. Тверца

р. Бабановица

Большая земля

Большая земля

Большая земля

Большая земля

Большая земля



**ЗЕМЕЛЬНЫЙ ЭКСПЕРТ**  
Екатерина Колтунова

+7 (495) 545-43-23

г. Москва, ул. Мещанская, 9/14

[www.bigland.ru](http://www.bigland.ru)  
[ekoltunova@bigland.ru](mailto:ekoltunova@bigland.ru)

