



Делимся самым дорогим

ЗЕМЕЛЬНЫЕ УЧАСТКИ ОТ СОБСТВЕННИКА ДЛЯ ФЕРМЕРСТВА



Тверская область соединяет два наиболее развитых экономических района: центральный и северо-западный, так как расположена между Москвой и Санкт-Петербургом.

Инвестиционной привлекательности региона способствует продуманная политика администрации Тверской области. В рамках системы поддержки и сопровождения проектов в зависимости от объема инвестиций и предполагаемого срока окупаемости проекта инвесторам предоставляется освобождение от уплаты налогов на прибыль и на имущество, бюджетная компенсация по кредитам.

Максатихинский район расположен в юго-восточной части Тверской области. Граничит: на севере с Бежецким районом, на востоке с Кашинским и Кимрским районами, на юге с Калининским районом, на западе с Лихославльским районом.

Административное деление: сельских поселений — 10, посёлок городского типа - 1, населённых пунктов — 305. Районный центр — посёлок городского типа Максатиха.



📍 АРТИКУЛ	Григорово 8.00-33240
🛒 ВИД СДЕЛКИ	Продажа
📖 ОБЛАСТЬ	Тверская область
📍 РАЙОН	Максатихинский
🚦 ШОССЕ	Ленинградское
🚗 ОТ МКАД	296 км.
🏠 НАСЕЛЕННЫЙ ПУНКТ	д. Григорово
🌐 ОБЩАЯ ПЛОЩАДЬ	8,00 га

8,00 ГА

общая площадь

600 РУБ

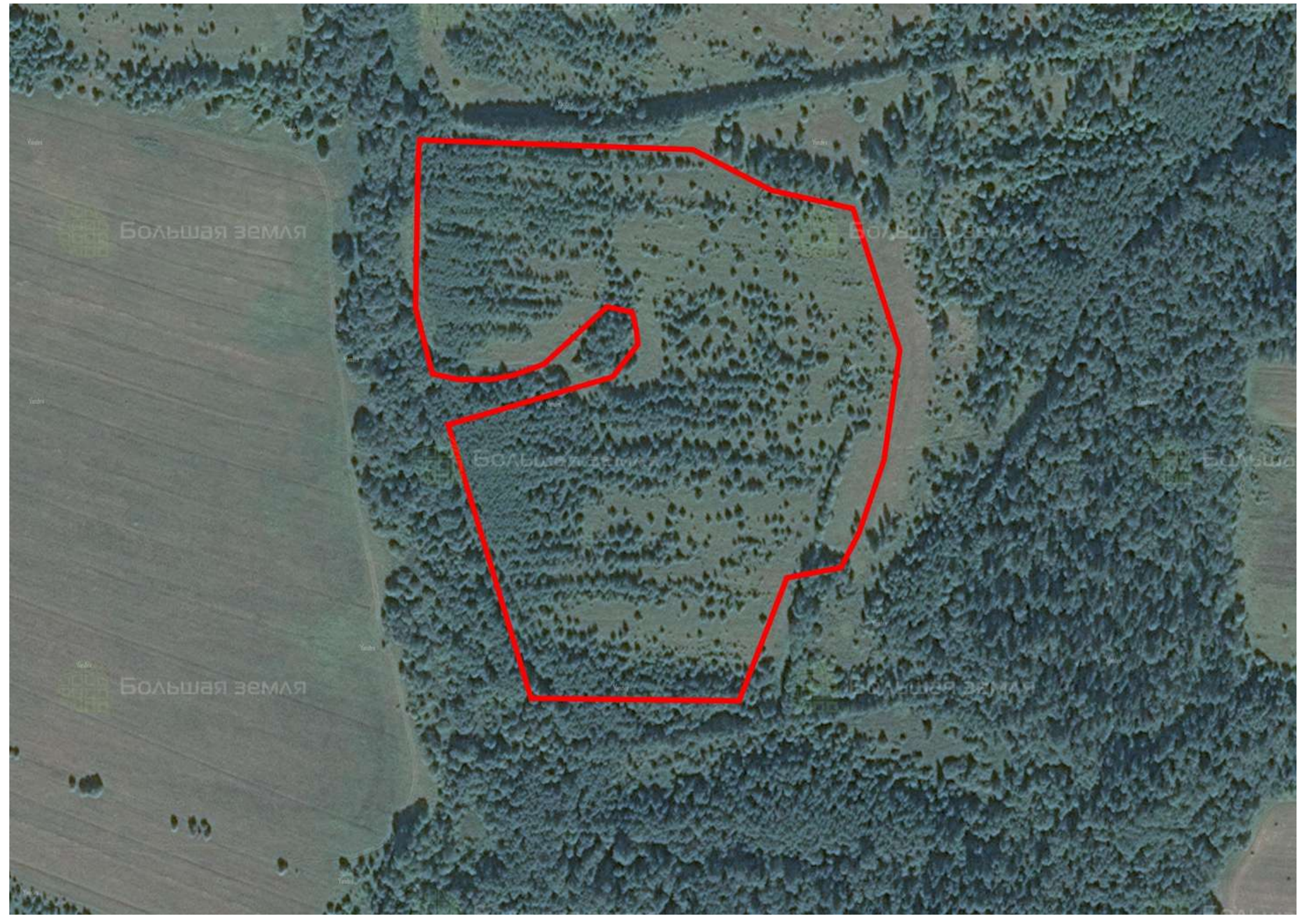
цена за сотку

480 000 РУБ

цена за участок

Данный земельный участок располагается вблизи населенного пункта Григорово, Максатихинский район, Тверская область. Экологически чистый район, рельеф ровный, не заросший. Массив идеально подходит для ведения сельского хозяйства. Недалеко от участка протекает р. Волчина, рядом асфальтированная дорога. Площадь: 8 га Месторасположение: 35 км до г. Максатиха 50 км до г. Вышний Волочек 150 км до г. Тверь Категория: земли сельскохозяйственного назначения ВРИ: для сельскохозяйственного производства Если вас заинтересовал данный участок, позвоните в нашу компанию.







ЗЕМЕЛЬНЫЙ ЭКСПЕРТ
Екатерина Колтунова

+7 (495) 545-43-23

г. Москва, ул. Мещанская, 9/14

www.bigland.ru
ekoltunova@bigland.ru

