



Делимся самым дорогим

**ЗЕМЕЛЬНЫЕ УЧАСТКИ ОТ СОБСТВЕННИКА ДЛЯ ФЕРМЕРСТВА**





Тверская область соединяет два наиболее развитых экономических района: центральный и северо-западный, так как расположена между Москвой и Санкт-Петербургом.

Инвестиционной привлекательности региона способствует продуманная политика администрации Тверской области. В рамках системы поддержки и сопровождения проектов в зависимости от объема инвестиций и предполагаемого срока окупаемости проекта инвесторам предоставляется освобождение от уплаты налогов на прибыль и на имущество, бюджетная компенсация по кредитам.

Максатихинский район расположен в юго-восточной части Тверской области. Граничит: на севере с Бежецким районом, на востоке с Кашинским и Кимрским районами, на юге с Калининским районом, на западе с Лихославльским районом.

Административное деление: сельских поселений — 10, посёлок городского типа - 1, населённых пунктов — 305. Районный центр — посёлок городского типа Максатиха.



|                    |                      |
|--------------------|----------------------|
| 📍 АРТИКУЛ          | Ключевая 34.20-33250 |
| 🛒 ВИД СДЕЛКИ       | Продажа              |
| 🗺 ОБЛАСТЬ          | Тверская область     |
| 📍 РАЙОН            | Максатихинский       |
| 🚦 ШОССЕ            | Ленинградское        |
| 🚗 ОТ МКАД          | 252 км.              |
| 🏠 НАСЕЛЕННЫЙ ПУНКТ | Ключевая д           |
| 🌐 ОБЩАЯ ПЛОЩАДЬ    | 34,20 га             |

**34,20 ГА**

общая площадь

**500 РУБ**

цена за сотку

**1 710 000 РУБ**

цена за участок

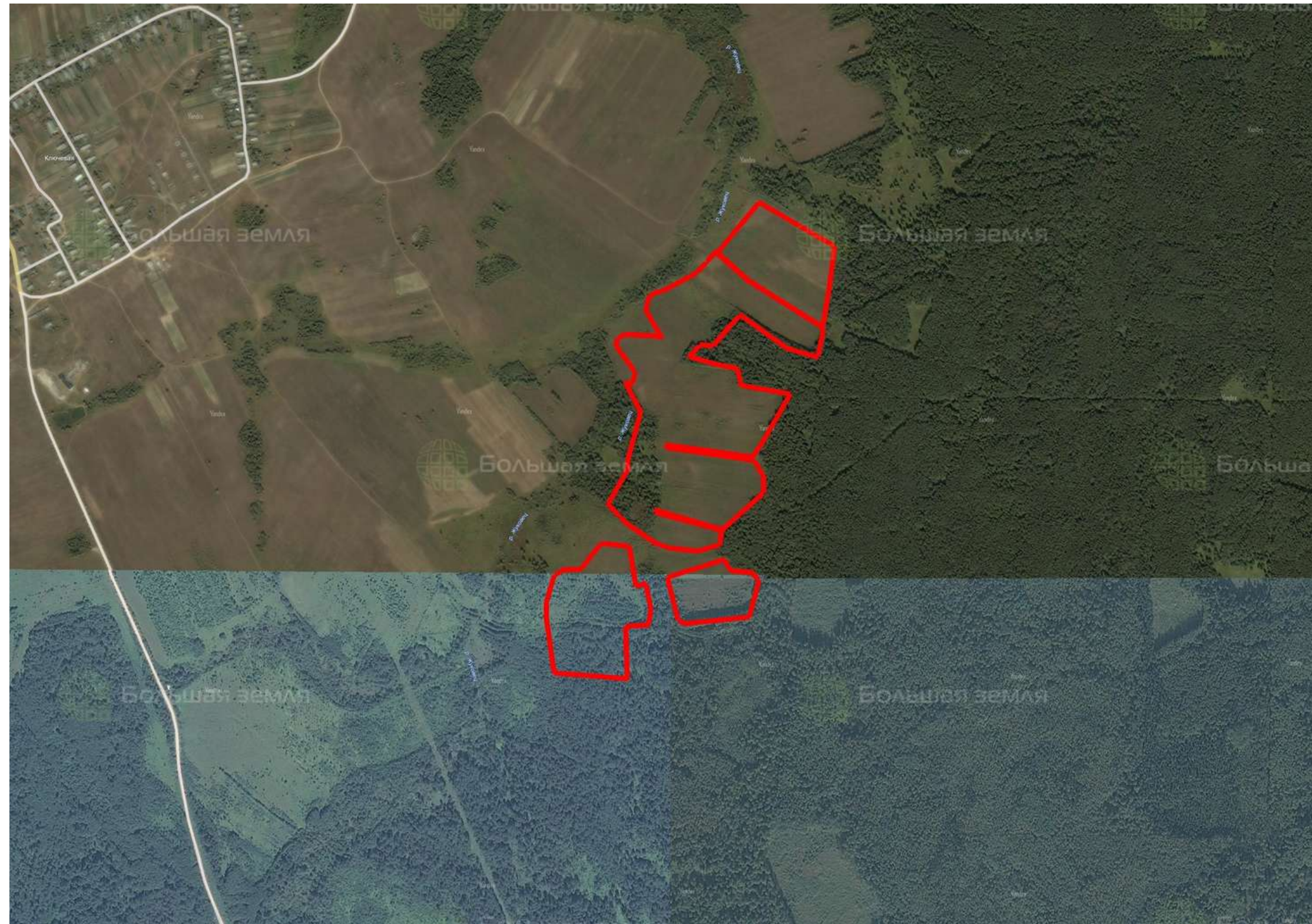
Комплекс участков находится вблизи населенного пункта Ключевая, Максатихинский район, Тверская область. Расположен в 40 км от города Бежецк и в 80 км от города Твери. Земельные участки с ровным рельефом, не заросшие, граничат с лесным массивом. Экологически чистый район. Идеально подходит для занятий сельскохозяйственной деятельностью. Площадь: 34,2 га Категория: земли сельскохозяйственного назначения ВРИ: для сельскохозяйственного производства Если вас заинтересовал данный земельный актив, позвоните в нашу компанию.



# Фотографии объекта











**ЗЕМЕЛЬНЫЙ ЭКСПЕРТ**  
Екатерина Колтунова

+7 (495) 545-43-23

г. Москва, ул. Мещанская, 9/14

[www.bigland.ru](http://www.bigland.ru)  
[ekoltunova@bigland.ru](mailto:ekoltunova@bigland.ru)

