



Делимся самым дорогим

**ЗЕМЕЛЬНЫЕ УЧАСТКИ ОТ СОБСТВЕННИКА ДЛЯ ФЕРМЕРСТВА**



Тверская область соединяет два наиболее развитых экономических района: центральный и северо-западный, так как расположена между Москвой и Санкт-Петербургом.

Инвестиционной привлекательности региона способствует продуманная политика администрации Тверской области. В рамках системы поддержки и сопровождения проектов в зависимости от объема инвестиций и предполагаемого срока окупаемости проекта инвесторам предоставляется освобождение от уплаты налогов на прибыль и на имущество, бюджетная компенсация по кредитам.

Максатихинский район расположен в юго-восточной части Тверской области. Граничит: на севере с Бежецким районом, на востоке с Кашинским и Кимрским районами, на юге с Калининским районом, на западе с Лихославльским районом.

Административное деление: сельских поселений — 10, посёлок городского типа - 1, населённых пунктов — 305. Районный центр — посёлок городского типа Максатиха.



📍 АРТИКУЛ	Зубачиха 6.20-33255
🛒 ВИД СДЕЛКИ	Продажа
📖 ОБЛАСТЬ	Тверская область
📍 РАЙОН	Максатихинский
🚦 ШОССЕ	Ленинградское
🚗 ОТ МКАД	0 км.
🏠 НАСЕЛЕННЫЙ ПУНКТ	Зубачиха д
🌐 ОБЩАЯ ПЛОЩАДЬ	6,20 га

**6,20 ГА**

общая площадь

**600 РУБ**

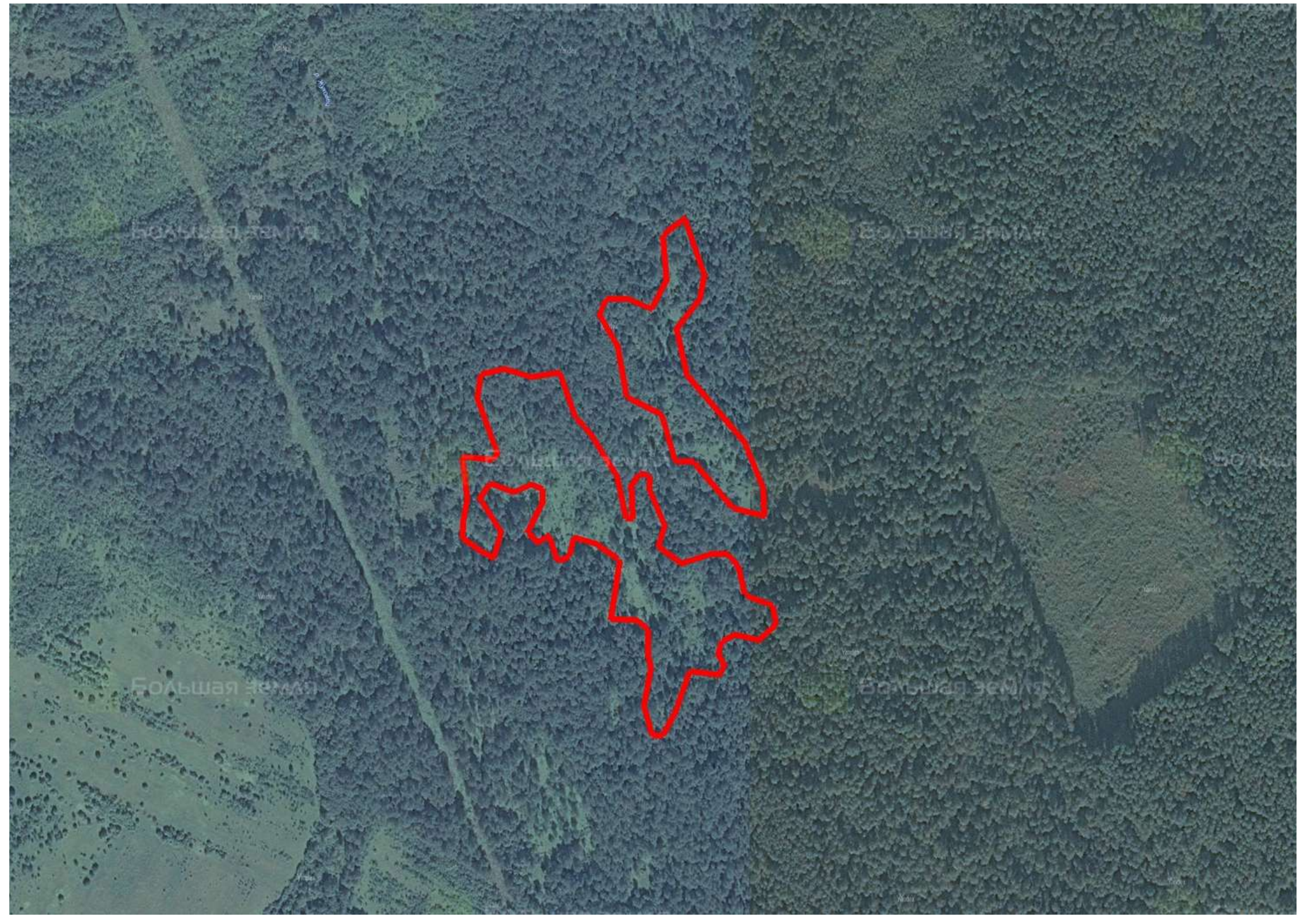
цена за сотку

**372 000 РУБ**

цена за участок

Комплекс участков находится вблизи населенного пункта Зубачиха, Максатихинский район, Тверская область. Расположен в 40 км от города Бежецк и в 80 км от города Твери. Земельные участки с ровным рельефом, не заросшие, граничат с лесным массивом. Экологически чистый район. Идеально подходит для занятий сельскохозяйственной деятельностью. Площадь: 6,2 га Категория: земли сельскохозяйственного назначения ВРИ: для сельскохозяйственного производства Если вас заинтересовал данный земельный актив, позвоните в нашу компанию.







**ЗЕМЕЛЬНЫЙ ЭКСПЕРТ**  
Екатерина Колтунова

+7 (495) 545-43-23

г. Москва, ул. Мещанская, 9/14

[www.bigland.ru](http://www.bigland.ru)  
[ekoltunova@bigland.ru](mailto:ekoltunova@bigland.ru)

