



Делимся самым дорогим

ЗЕМЕЛЬНЫЕ УЧАСТКИ ОТ СОБСТВЕННИКА ДЛЯ ФЕРМЕРСТВА

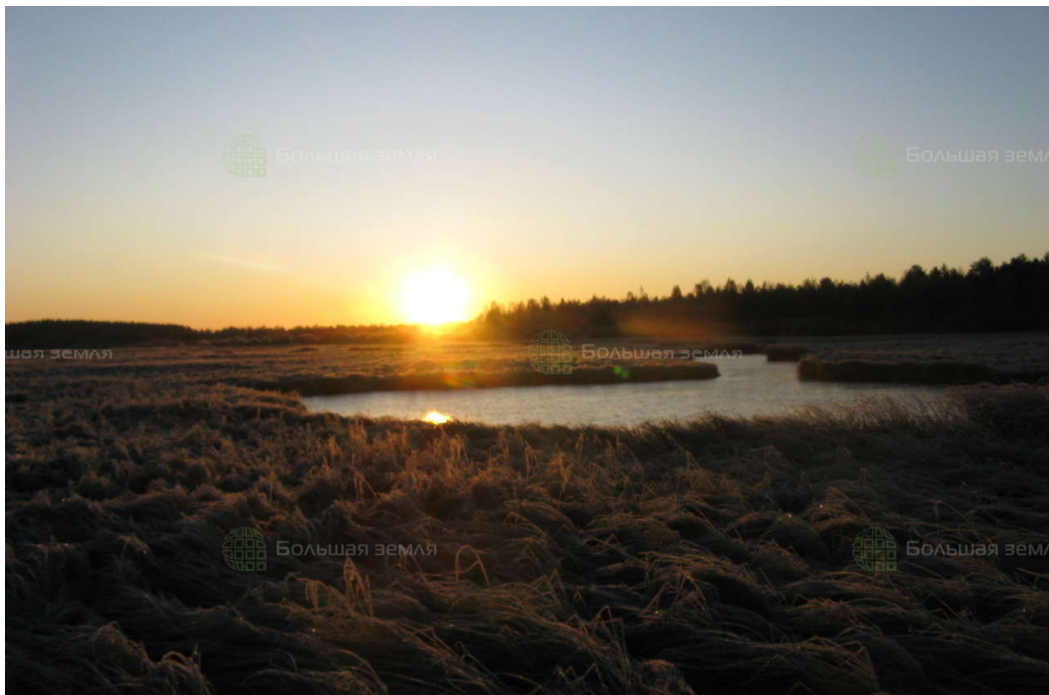


Тверская область соединяет два наиболее развитых экономических района: центральный и северо-западный, так как расположена между Москвой и Санкт-Петербургом.

Инвестиционной привлекательности региона способствует продуманная политика администрации Тверской области. В рамках системы поддержки и сопровождения проектов в зависимости от объема инвестиций и предполагаемого срока окупаемости проекта инвесторам предоставляется освобождение от уплаты налогов на прибыль и на имущество, бюджетная компенсация по кредитам.

Максатихинский район расположен в юго-восточной части Тверской области. Граничит: на севере с Бежецким районом, на востоке с Кашинским и Кимрским районами, на юге с Калининским районом, на западе с Лихославльским районом.

Административное деление: сельских поселений — 10, посёлок городского типа - 1, населённых пунктов — 305. Районный центр — посёлок городского типа Максатиха.



📍 АРТИКУЛ	Трошкино 49.83-33270
🛒 ВИД СДЕЛКИ	Продажа
📖 ОБЛАСТЬ	Тверская область
📍 РАЙОН	Максатихинский
🚧 ШОССЕ	Ленинградское
🚗 ОТ МКАД	252 км.
🏠 НАСЕЛЕННЫЙ ПУНКТ	Трошкино д
🌐 ОБЩАЯ ПЛОЩАДЬ	49,83 га

49,83 ГА

общая площадь

500 РУБ

цена за сотку

2 491 500 РУБ

цена за участок

Данный земельный участок находится в Тверской области, Максатихинский район, вблизи населенного пункта Трошкино. На участке ровный, не заросший рельеф. Имеется подъезд, окружает лесной массив. Располагается в 40 км от города Бежецк и в 80 км от города Тверь. Участок хорошо подходит как для коттеджного/дачного строительства, так и для ведения сельского хозяйства. Площадь: 50 га Категория: земли сельскохозяйственного назначения ВРИ: для сельскохозяйственного производства Если вас заинтересовал данный участок, позвоните в нашу компанию.







ЗЕМЕЛЬНЫЙ ЭКСПЕРТ
Екатерина Колтунова

+7 (495) 545-43-23

г. Москва, ул. Мещанская, 9/14

www.bigland.ru
ekoltunova@bigland.ru

