



Делимся самым дорогим

ЗЕМЕЛЬНЫЕ УЧАСТКИ ОТ СОБСТВЕННИКА ДЛЯ ФЕРМЕРСТВА

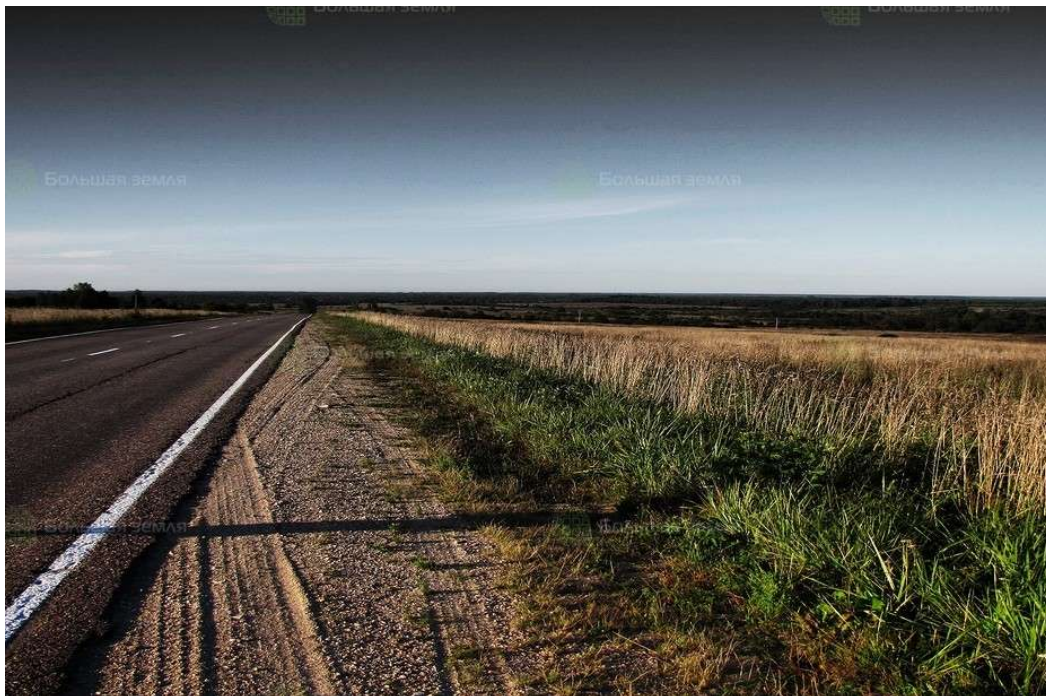


Тверская область соединяет два наиболее развитых экономических района: центральный и северо-западный, так как расположена между Москвой и Санкт-Петербургом.

Инвестиционной привлекательности региона способствует продуманная политика администрации Тверской области. В рамках системы поддержки и сопровождения проектов в зависимости от объема инвестиций и предполагаемого срока окупаемости проекта инвесторам предоставляется освобождение от уплаты налогов на прибыль и на имущество, бюджетная компенсация по кредитам.

Максатихинский район расположен в юго-восточной части Тверской области. Граничит: на севере с Бежецким районом, на востоке с Кашинским и Кимрским районами, на юге с Калининским районом, на западе с Лихославльским районом.

Административное деление: сельских поселений — 10, посёлок городского типа - 1, населённых пунктов — 305. Районный центр — посёлок городского типа Максатиха.



📍 АРТИКУЛ	Данилково 27.80-33330
🛒 ВИД СДЕЛКИ	Продажа
📖 ОБЛАСТЬ	Тверская область
📍 РАЙОН	Максатихинский
🚦 ШОССЕ	Ленинградское
🚗 ОТ МКАД	147 км.
🏠 НАСЕЛЕННЫЙ ПУНКТ	Данилково д
🌐 ОБЩАЯ ПЛОЩАДЬ	27,80 га

27,80 ГА

общая площадь

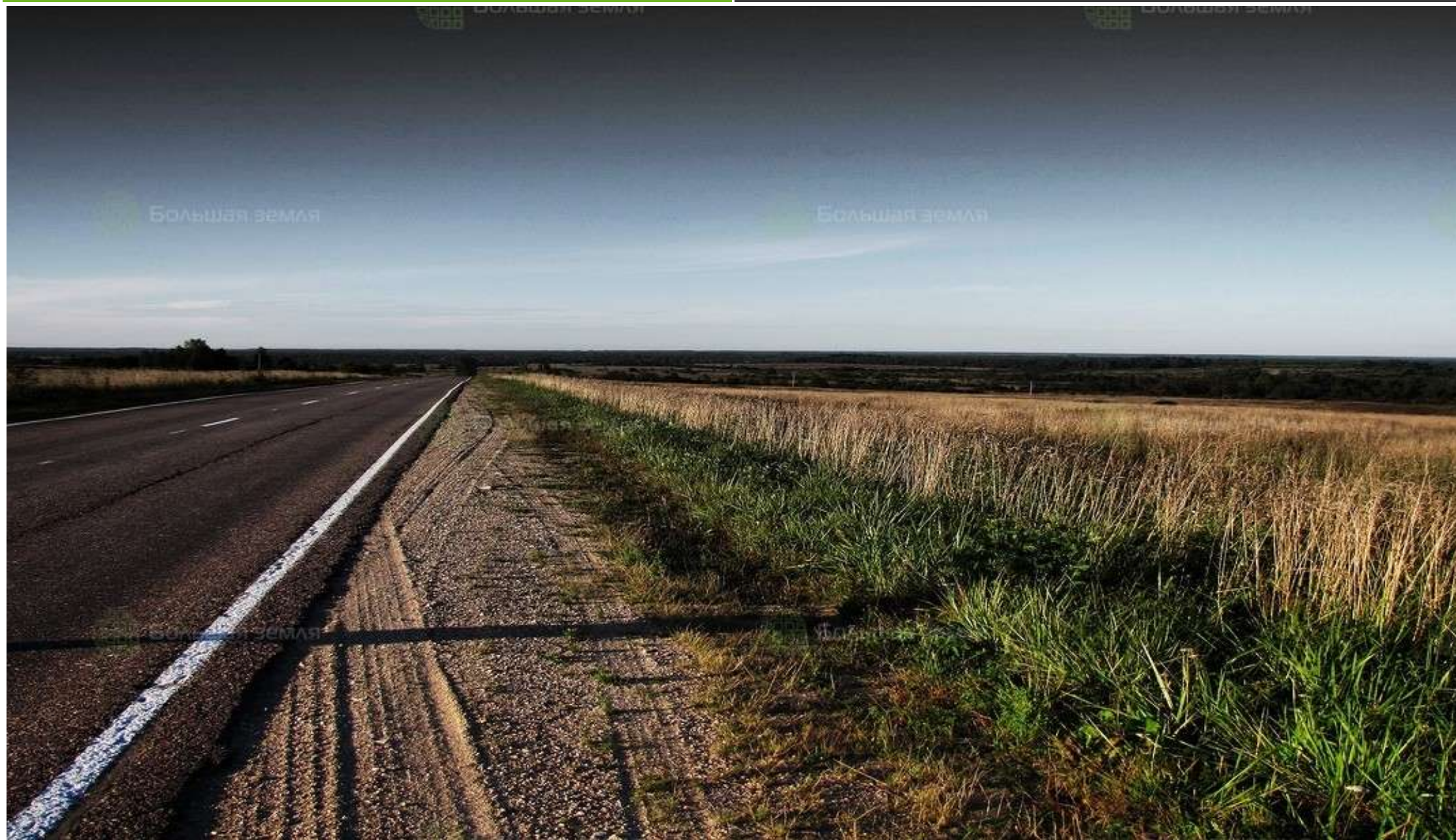
700 РУБ

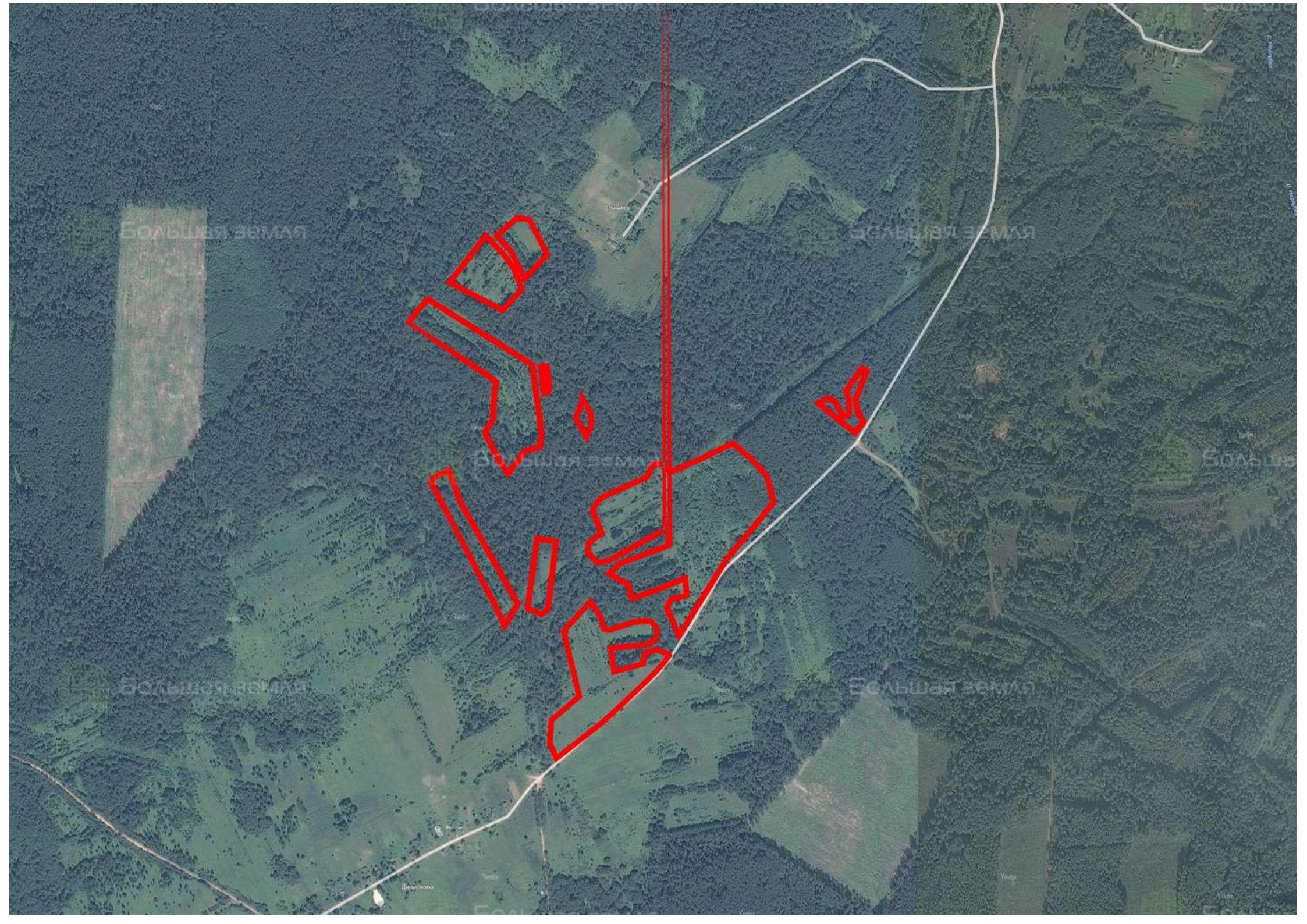
цена за сотку

1 946 000 РУБ

цена за участок

Актив находится вблизи населенного пункта Данилково, Максатихинский район, Тверская область. Расположен в 40 км от города Бежецк и в 80 км от города Твери. Земельные участки ровные, граничат с лесным массивом. Экологически чистый район. Идеально подходит для занятий сельскохозяйственной деятельностью. Площадь: 27,8 га Категория: земли сельскохозяйственного назначения ВРИ: для сельскохозяйственного производства Если вас заинтересовал данный земельный актив, позвоните в нашу компанию.







ЗЕМЕЛЬНЫЙ ЭКСПЕРТ
Екатерина Колтунова

+7 (495) 545-43-23

г. Москва, ул. Мещанская, 9/14

www.bigland.ru
ekoltunova@bigland.ru

