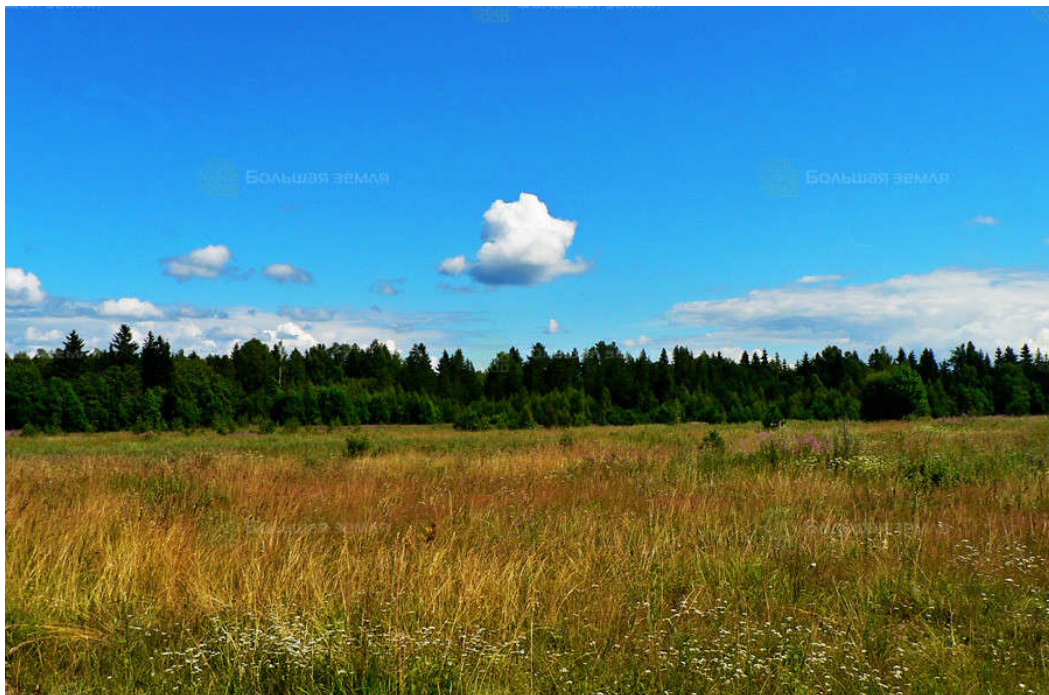




Делимся самым дорогим

**ЗЕМЕЛЬНЫЕ УЧАСТКИ ОТ СОБСТВЕННИКА ДЛЯ ФЕРМЕРСТВА**



📍 АРТИКУЛ	Пестряково 42.74-33648
🛒 ВИД СДЕЛКИ	Продажа
📖 ОБЛАСТЬ	Тверская область
📍 РАЙОН	Торопецкий
🚦 ШОССЕ	Новорижское
🚗 ОТ МКАД	441 км.
🏠 НАСЕЛЕННЫЙ ПУНКТ	Пестряково д
🌐 ОБЩАЯ ПЛОЩАДЬ	42,74 га

**42,74 ГА**

общая площадь

**500 РУБ**

цена за сотку

**2 137 000 РУБ**

цена за участок

К продаже предлагается комплекс земельных участков, расположенный в живописном уголке Торопецкого района, Тверской области, вблизи населенного пункта Пестряково. Тверская область является перспективным местом для покупки земли, направление Москва - Санкт-Петербург развивается с каждым годом все стремительнее, а благоприятная экологическая обстановка и большое количество водных объектов - визитная карточка Тверской области. Комплекс окружен лесом, рядом протекает крупная река Кунья. Прекрасные природные условия в районе идеально подходят для ведения на участке сельскохозяйственной деятельности. От Москвы можно добраться с помощью высокоскоростной трассы федерального значения М9 "Балтия" (Новорижское шоссе). Расстояние до города Торопец составляет 50 км. Площадь: 42,74 га. Категория: земли сельскохозяйственного назначения. ВРИ: для размещения объектов сельскохозяйственного назначения и сельскохозяйственных угодий. Если вас заинтересовал данный участок, позвоните в нашу компанию.







**ЗЕМЕЛЬНЫЙ ЭКСПЕРТ**  
**Дмитрий Будков**

+7 (495) 545-43-23  
+7 (916) 917-84-70

г. Москва, ул. Мещанская, 9/14

[www.bigland.ru](http://www.bigland.ru)  
[dbudkov@bigland.ru](mailto:dbudkov@bigland.ru)

