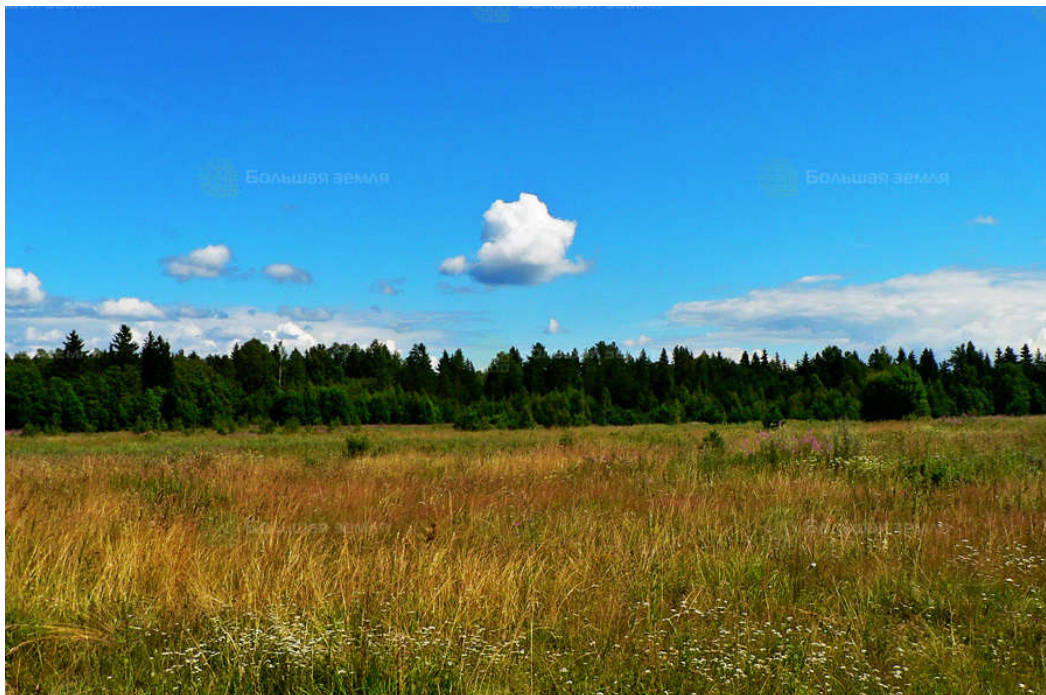




Делимся самым дорогим

ЗЕМЕЛЬНЫЕ УЧАСТКИ ОТ СОБСТВЕННИКА ДЛЯ ФЕРМЕРСТВА



📍 АРТИКУЛ	Конишево 60.99-33696
🛒 ВИД СДЕЛКИ	Продажа
📖 ОБЛАСТЬ	Тверская область
📍 РАЙОН	Торопецкий
🚦 ШОССЕ	Новорижское
🚗 ОТ МКАД	429 км.
🏠 НАСЕЛЕННЫЙ ПУНКТ	Конишево д
🌐 ОБЩАЯ ПЛОЩАДЬ	60,71 га

60,71 ГА

общая площадь

400 РУБ

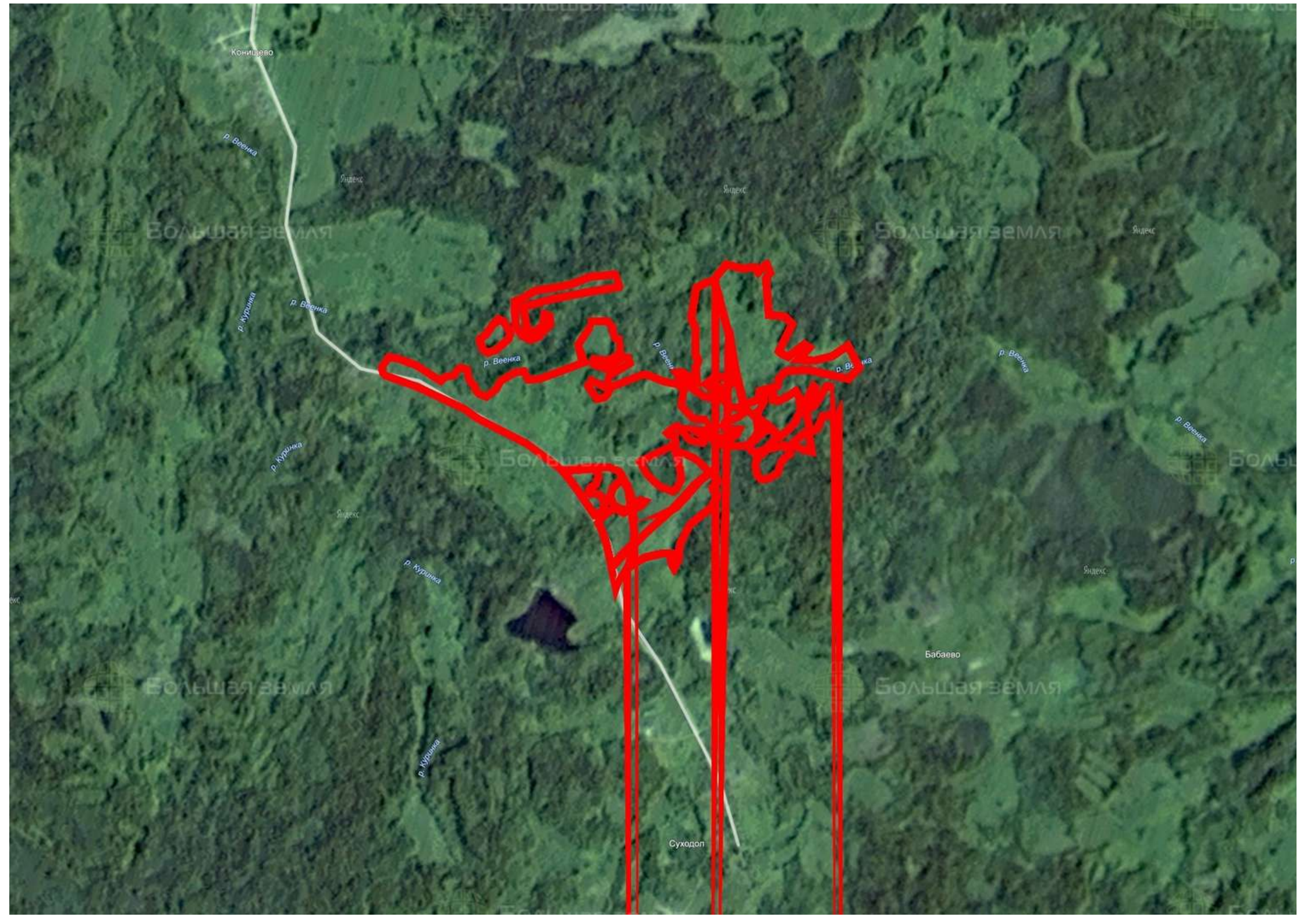
цена за сотку

2 428 400 РУБ

цена за участок

Участок площадью 60.99 га продается в Торопецком районе Тверской области у деревни Конишево. Состоит из нескольких земельных наделов. Расположен около грунтовой дороги на небольшой возвышенности. Через территорию протекает река Веенка. С юго-западной стороны еще один водный объект – речка Куринка. Торопецкий район находится в зоне широколиственных лесов, многочисленных рек, озер, ручьев. Севернее актива, в междуречье Веенки и Оки, – низменная равнина с ягодниками черники. Ближайшие деревни – Бабаево, Суходол. Актив Конишево относится к Плоскошскому сельскому поселению с центром в поселке Плоскошь (16 км). Основное хозяйство - СПК «Конишевский» занято развитием мясомолочного животноводства и выращиванием зерновых культур. Через территорию поселения курсируют рейсовые автобусы до райцентра (45 км). Удаленность от населенных пунктов компенсируется чистой экологией и красотой здешних мест. Актив Конишево 60.99 – хорошее приобретение для занятия фермерским хозяйством.







ЗЕМЕЛЬНЫЙ ЭКСПЕРТ
Дмитрий Будков

+7 (495) 545-43-23
+7 (916) 917-84-70

г. Москва, ул. Мещанская, 9/14

www.bigland.ru
dbudkov@bigland.ru

