



Делимся самым дорогим

ЗЕМЕЛЬНЫЕ УЧАСТКИ ОТ СОБСТВЕННИКА ДЛЯ ФЕРМЕРСТВА



📍 АРТИКУЛ	Суходол 328.42-33752
🛒 ВИД СДЕЛКИ	Продажа
📖 ОБЛАСТЬ	Тверская область
📍 РАЙОН	Торопецкий
🚦 ШОССЕ	Новорижское
🚗 ОТ МКАД	193 км.
🏠 НАСЕЛЕННЫЙ ПУНКТ	Суходол д
🌐 ОБЩАЯ ПЛОЩАДЬ	328,42 га

328,42 ГА

общая площадь

400 РУБ

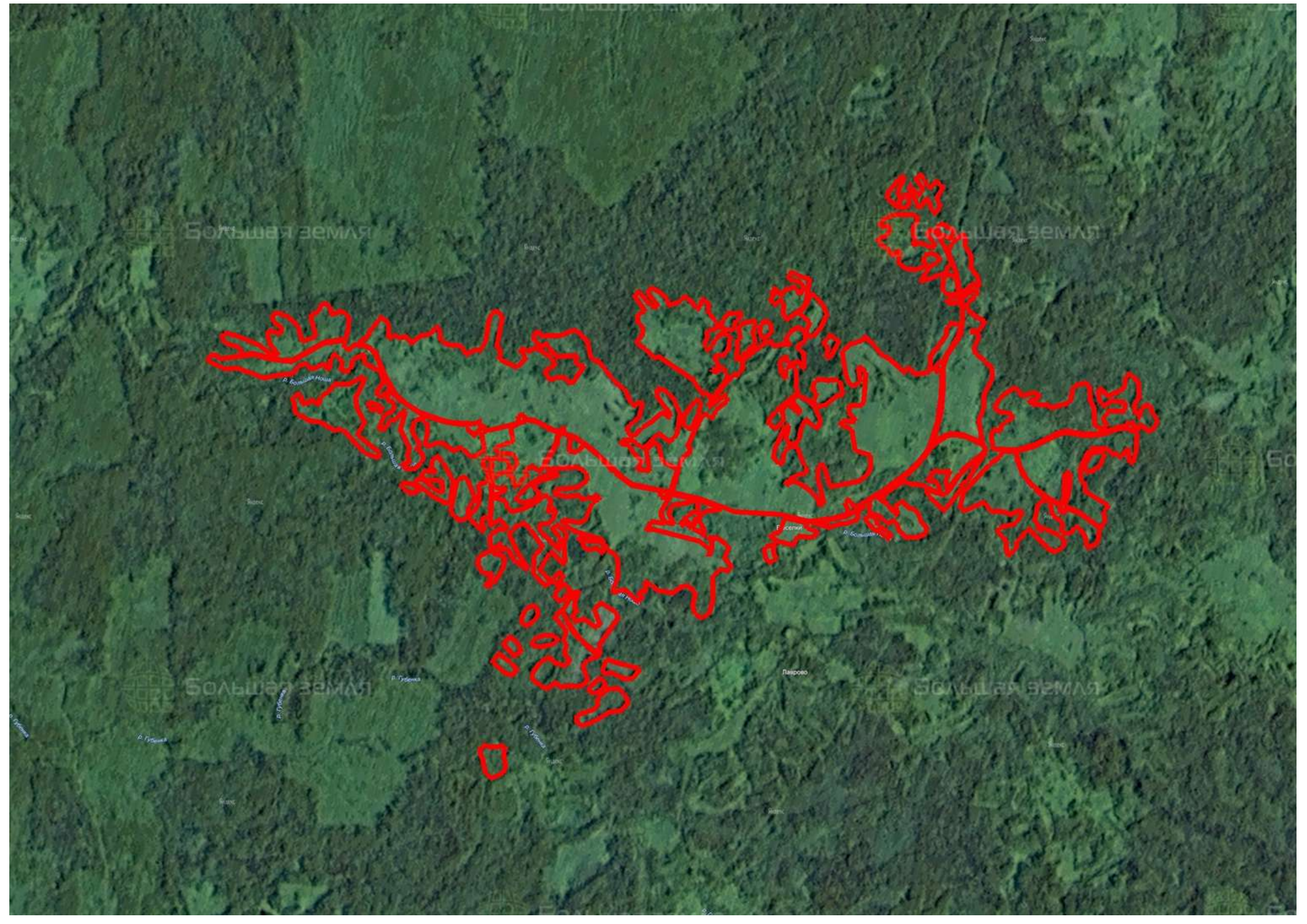
цена за сотку

13 136 800 РУБ

цена за участок

Актив Суходол 328.64 предлагается для сельскохозяйственного использования. Участок расположен вдоль русла реки Большая Ноша, охватывает все свободные залуженные земли между населенными пунктами Выселки, Лаврово, Суходол. Островки лиственных перелесков между пахотными землями только украшают территорию, позволяя хозяйственные постройки разместить в удобном красивом месте. По периметру – грибные и ягодные леса, множество небольших лесных озер. Грунтовая дорога ведет от деревни Суходол к автотрассе в районный (46 км) и областной центр (370 км). Огромная территория, плодородные земли, мягкий климат, большие луга сочной травы позволяют заняться здесь фермерским хозяйством. Земли можно использовать под пастбища или для выращивания кормовых культур, картофеля, овощей. Удаленность от городов с лихвой компенсируется чистой экологией и красотой здешних мест. Отдыхать и работать на природе всегда удовольствие. Участок Суходол 328.





Большая земля

Большая земля

Большая земля

Большая земля

Большая земля

Д. Большая Нова

П. Губина

Лаврово

Г. Ясний

Д. Большая

Д. Большая

Д. Большая

Д. Большая

Белая

Белая

Белая

Белая

Белая

Белая

Белая

Белая

Белая

Белая

Белая

Белая

Белая



ЗЕМЕЛЬНЫЙ ЭКСПЕРТ
Екатерина Колтунова

+7 (495) 545-43-23

г. Москва, ул. Мещанская, 9/14

www.bigland.ru
ekoltunova@bigland.ru

