



Делимся самым дорогим

ЗЕМЕЛЬНЫЕ УЧАСТКИ ОТ СОБСТВЕННИКА ДЛЯ ФЕРМЕРСТВА



📍 АРТИКУЛ	Самсоново 160.80-33785
🛒 ВИД СДЕЛКИ	Продажа
🗺 ОБЛАСТЬ	Тверская область
📍 РАЙОН	Торопецкий
🚦 ШОССЕ	Новорижское
🚗 ОТ МКАД	428 км.
🏠 НАСЕЛЕННЫЙ ПУНКТ	Самсоново д
🌐 ОБЩАЯ ПЛОЩАДЬ	160,80 га

160,80 ГА

общая площадь

400 РУБ

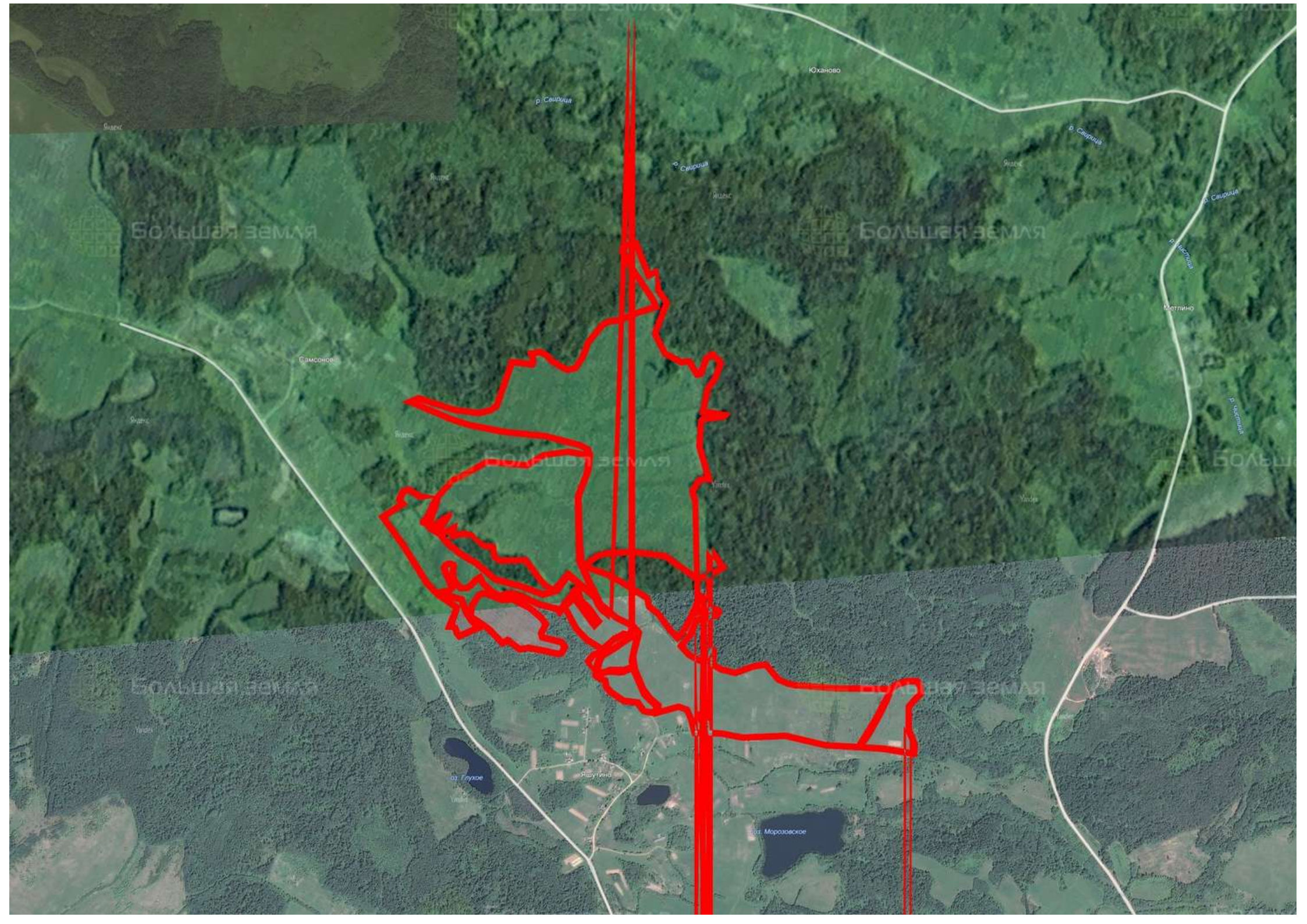
цена за сотку

6 432 000 РУБ

цена за участок

К югу от деревни Самсоново у грунтовой дороги расположен земельный надел для сельскохозяйственного использования. Территория ровная, занята полями, лугами. В километре находится центр Кудрявцевского сельского поселения – Озерец. Между населенными пунктами – несколько красивых озер в окружении лесопосадок. До областного центра Тверь 370 км. По обе стороны трассы расположились грибные и ягодные леса, множество речек и ручьев. Район находится в экологически чистой зоне. Много полей с пышным разнотравьем, площадей для покоса. Земли можно использовать под пастбища или для выращивания кормовых культур, картофеля, овощей. Через районный центр Торопец проходит Октябрьская железная дорога (линия Бологое—Соблаго—Великие Луки). В 20 км от него проложена автомагистраль М9 «Балтия».







ЗЕМЕЛЬНЫЙ ЭКСПЕРТ
Екатерина Колтунова

+7 (495) 545-43-23

г. Москва, ул. Мещанская, 9/14

www.bigland.ru
ekoltunova@bigland.ru

