



Делимся самым дорогим

ЗЕМЕЛЬНЫЕ УЧАСТКИ ОТ СОБСТВЕННИКА ДЛЯ ФЕРМЕРСТВА



| | |
|--------------------|------------------------|
| 📍 АРТИКУЛ | Самсоново 204.40-33848 |
| 🛒 ВИД СДЕЛКИ | Продажа |
| 📖 ОБЛАСТЬ | Тверская область |
| 📍 РАЙОН | Торопецкий |
| 🚦 ШОССЕ | Новорижское |
| 🚗 ОТ МКАД | 432 км. |
| 🏠 НАСЕЛЕННЫЙ ПУНКТ | Самсоново д |
| 🌐 ОБЩАЯ ПЛОЩАДЬ | 204,40 га |

204,40 ГА

общая площадь

400 РУБ

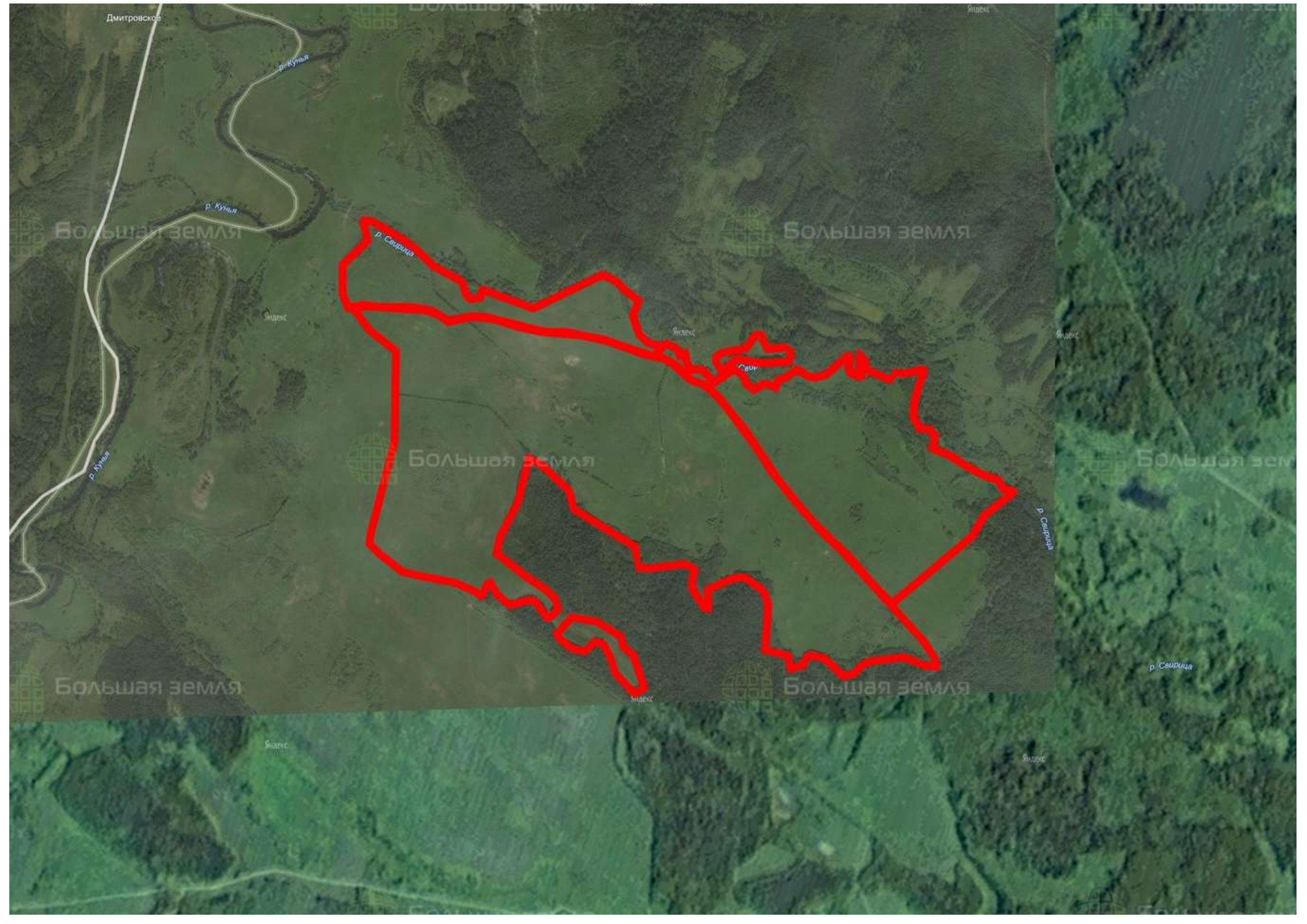
цена за сотку

8 176 000 РУБ

цена за участок

Замечательный участок для сельскохозяйственной деятельности расположен в живописном месте Торопецкого района рядом с рекой Кунья. Северная граница участка проходит по руслу речки Свирица. С юга, в окружении лесного массива, - деревня Самсоново и центр Кудрявцевского сельского поселения Озерец. В окрестностях много мелких речек, ручьев, озер, ягодных и грибных мест. Кунья - одна из основных рек Торопецкого района, извилистая и довольно полноводная. В этой местности ширина русла 15 м. Территория надела - ровное однородное пространство, без кустарников, исключительно подходящее для выращивания сельскохозяйственных культур. Залуженные земли - ценные кормовые угодья. Их можно использовать для сенокосов или как пастбища для скота. Актив отдален от областного центра (до Твери 370 км, 5 час пути), но находится в непосредственной близости от районного (Торопец - 40 км). Через Торопец район пересекает Октябрьская железная дорога (линия Бологое—Соблаго—Великие Луки), немного южнее — автомагистраль М9 «Балтия».







ЗЕМЕЛЬНЫЙ ЭКСПЕРТ
Екатерина Колтунова

+7 (495) 545-43-23

г. Москва, ул. Мещанская, 9/14

www.bigland.ru
ekoltunova@bigland.ru

