



Делимся самым дорогим

ЗЕМЕЛЬНЫЕ УЧАСТКИ ОТ СОБСТВЕННИКА ДЛЯ ФЕРМЕРСТВА



📍 АРТИКУЛ	Шухово 51.31-33912
🛒 ВИД СДЕЛКИ	Продажа
🏠 ОБЛАСТЬ	Тверская область
📍 РАЙОН	Торопецкий
🚦 ШОССЕ	Новорижское
🚗 ОТ МКАД	435 км.
🏠 НАСЕЛЕННЫЙ ПУНКТ	Шухово д
🌐 ОБЩАЯ ПЛОЩАДЬ	51,31 га

51,31 ГА

общая площадь

400 РУБ

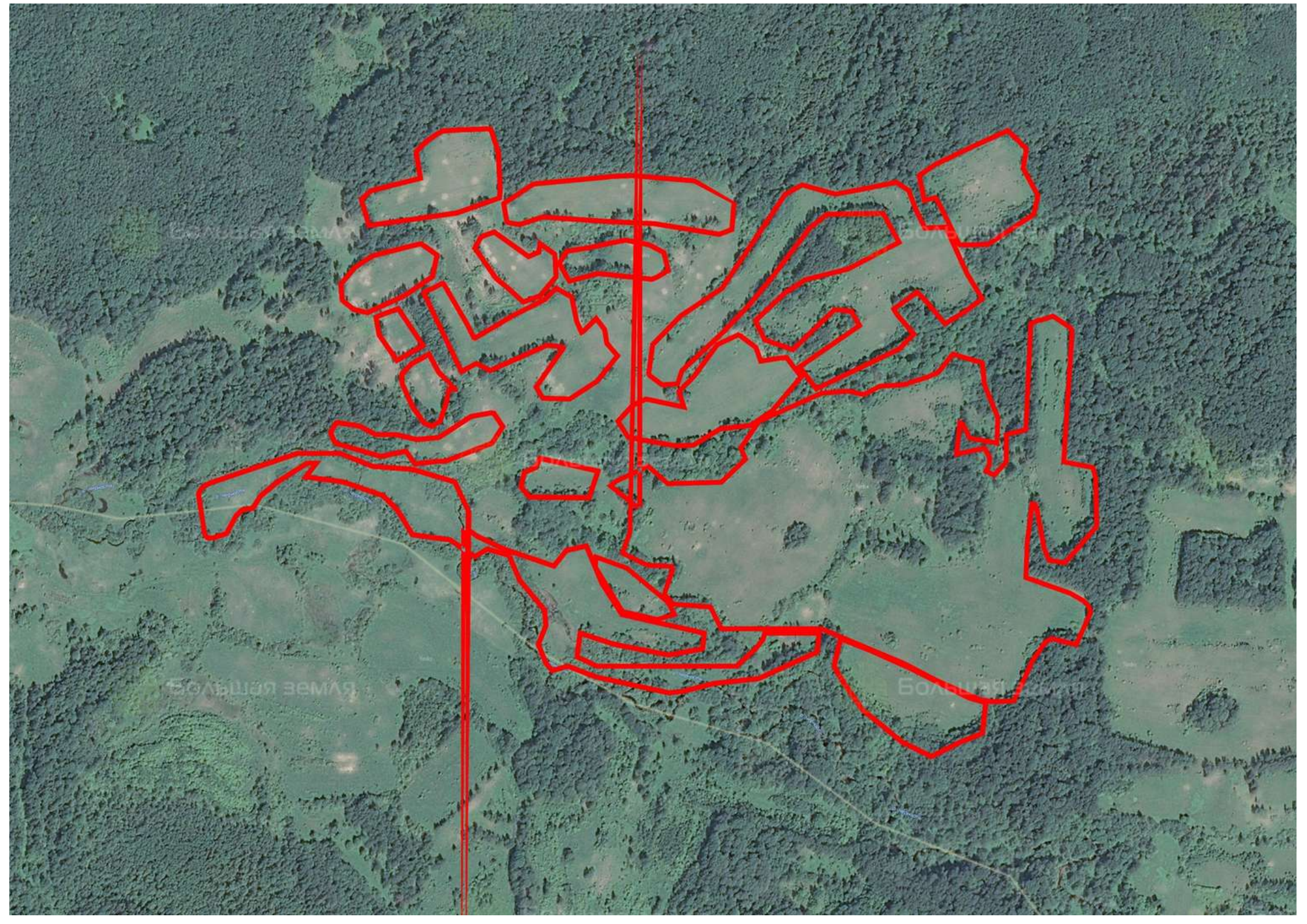
цена за сотку

2 052 400 РУБ

цена за участок

Земельный массив Шухово 51.31 расположен на западе Тверской области, предлагается для сельскохозяйственной деятельности. Находится рядом с деревнями Качнево, Шухово (1,5 км) и Фатеево. По периметру окружен лиственными лесами и руслом реки Черность. Территория занимает несколько луговых массивов, пригодных для сельскохозяйственной обработки, разделенных между собой живописными перелесками и кустарником. Земли ровные, богатые пышным разнотравьем. Грунтовая дорога от деревни Шухово через центр сельского поселения Озероц (8,7 км) ведет к административному центру Торопец (48 км). По обеим сторонам дороги густые заповедные леса с ягодными и грибными местами. Торопец находится на западе Валдайской возвышенности в 263 км к западу от Твери. Здесь есть железнодорожная станция на линии Бологое — Великие Луки. К югу от города проходит автодорога М9 Е 22 «Балтия», а также железная дорога Москва — Рига (станция Старая Торопа, расположенная в одноимённом посёлке городского типа), которые обеспечивают связь города со столицей.







ЗЕМЕЛЬНЫЙ ЭКСПЕРТ
Екатерина Колтунова

+7 (495) 545-43-23

г. Москва, ул. Мещанская, 9/14

www.bigland.ru
ekoltunova@bigland.ru

